



未来の姿を発信  第15回

都心三宮NEWS

より新しく、より快適に。
未来へ向け変わりゆく
都心・三宮の
再整備情報をお届け!




プレ運行の概要

- 期間** 9月26日(木)・28日(土)～30日(月)、10月3日(木)・5日(土)・6日(日)・8日(火)・12日(土)～14日(月・祝)
- 時間帯** 12:00～22:30 (20～40分間隔)
- ルート** 三宮～ウォーターフロント
- 運賃** 大人210円、小人110円
- 車両** 連節バス1台、路線バス2台

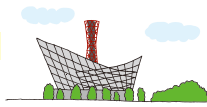
詳細は [神戸市 連節バス](#) | [検索](#)

[問] 公共交通課
(☎595-6718 ☎595-6804)


令和3年4月 連節バスの本格運行を目指します!

都心・三宮からメリケンパークやハーバーランドなどのウォーターフロントエリアへの移動をより便利にするため、2両の車体をつないだ連節バスの本格運行を予定。それに先駆け、ラグビーワールドカップ2019™の神戸開催にあわせてプレ運行を行います。ファンゾーン(6面参照)へは直通で行ける連節バスが便利。

プレ運行に参加で お得な特典が




プレ運行期間中、連節バスなどをラグビーワールドカップデザインにラッピング。乗車した人に沿線施設でさまざまな特典が受けられるチケットをお渡しします。ラッピングバスに乗ってラグビーとウォーターフロントエリアをお得に楽しもう。

心、うるおう
カフェタイム  第3回

ぜいたく
私の贅沢時間

けんそう
都会の喧騒を離れ、
ゆったりとした時間を楽しめる。
そんな神戸のカフェを紹介します。



今月の ファームサーカス FARM CIRCUS デイズ キッチン 「Days Kitchen」 カフェ

◆道の駅 神戸フルーツ・フラワーパーク大沢

サーカスの TENT を思わせる白い3つの小屋「FARM CIRCUS」。
「Days Kitchen」では ファーム トゥ テーブル Farm to table をテーマに、地元農家の野菜をはじめとした旬の食材を楽しめます。木の温かみあるインテリアと緑あふれる空間に癒されてみませんか。

アクセス 神戸電鉄「岡場駅」から神姫バスで約15分、
JR「三ノ宮駅」から神姫バスで約35分(土日祝のみ)



地元の食材にこだわった ドリンク&フードメニュー

|| **スムージー各種** ¥700(税込)～
野菜やフルーツをたっぷり使用した
見た目も栄養も満点なスムージー



※14:00～17:00のカフェタイムは、お好きなドリンクとデザートご注文で200円引きに

|| **クリーミーチーズケーキ** ¥580(税込)
優しい甘さで濃厚なチーズケーキを
季節の果物で作った自家製ソースで



「新米マルシェ」を初開催!

採れたてもちもちのおいしい新米を味わい尽くす2日間。新米の食べ比べや、お米グルメのブース、新酒を楽しめるブースなどが登場します。

日時 10月26日(土)・27日(日)
10:00～16:00



詳細は [ファームサーカス](#) | [検索](#)

[問] みのりの公社 (☎954-1010 ☎954-1015)