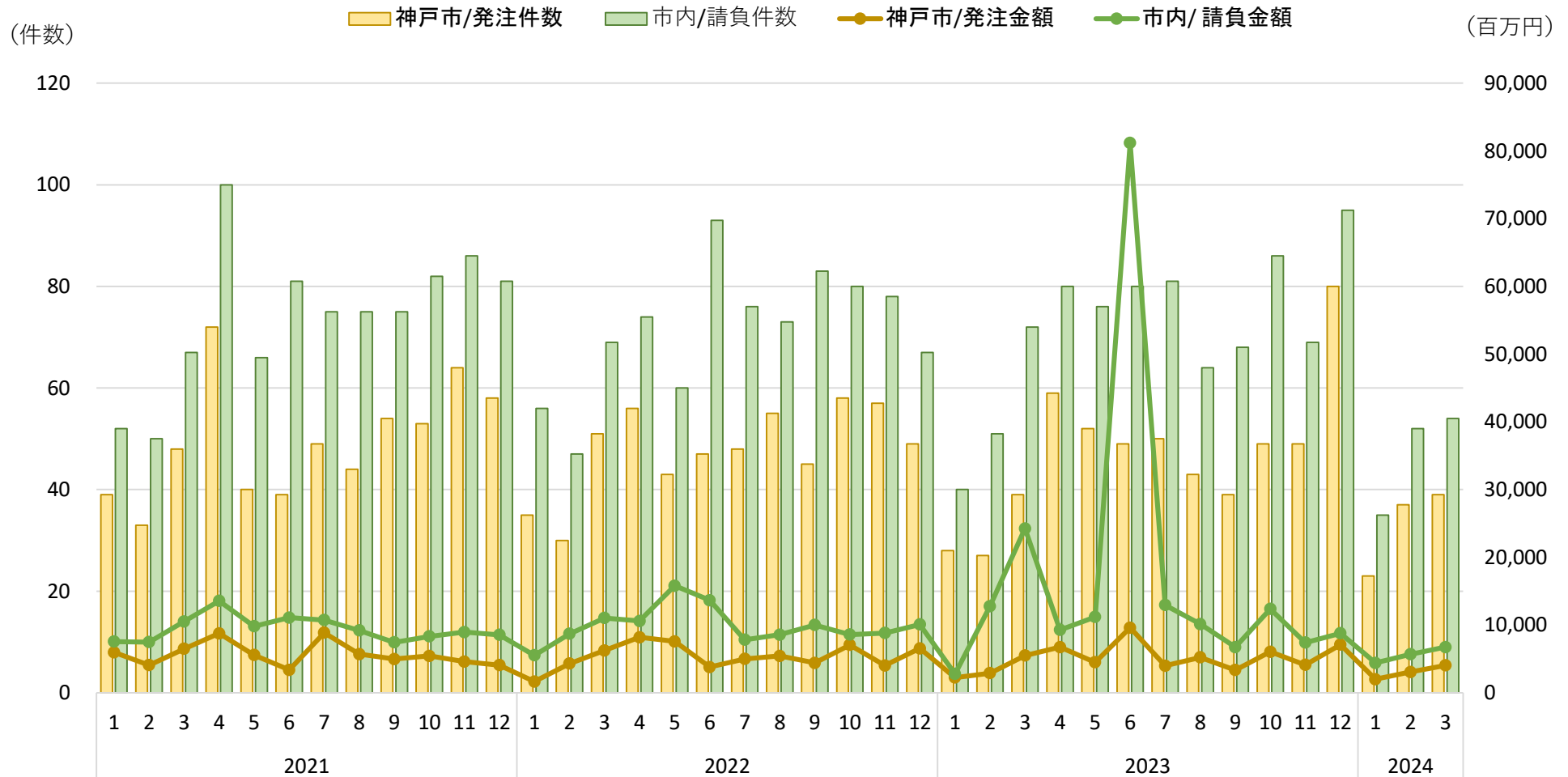


公共工事 発注・請負状況

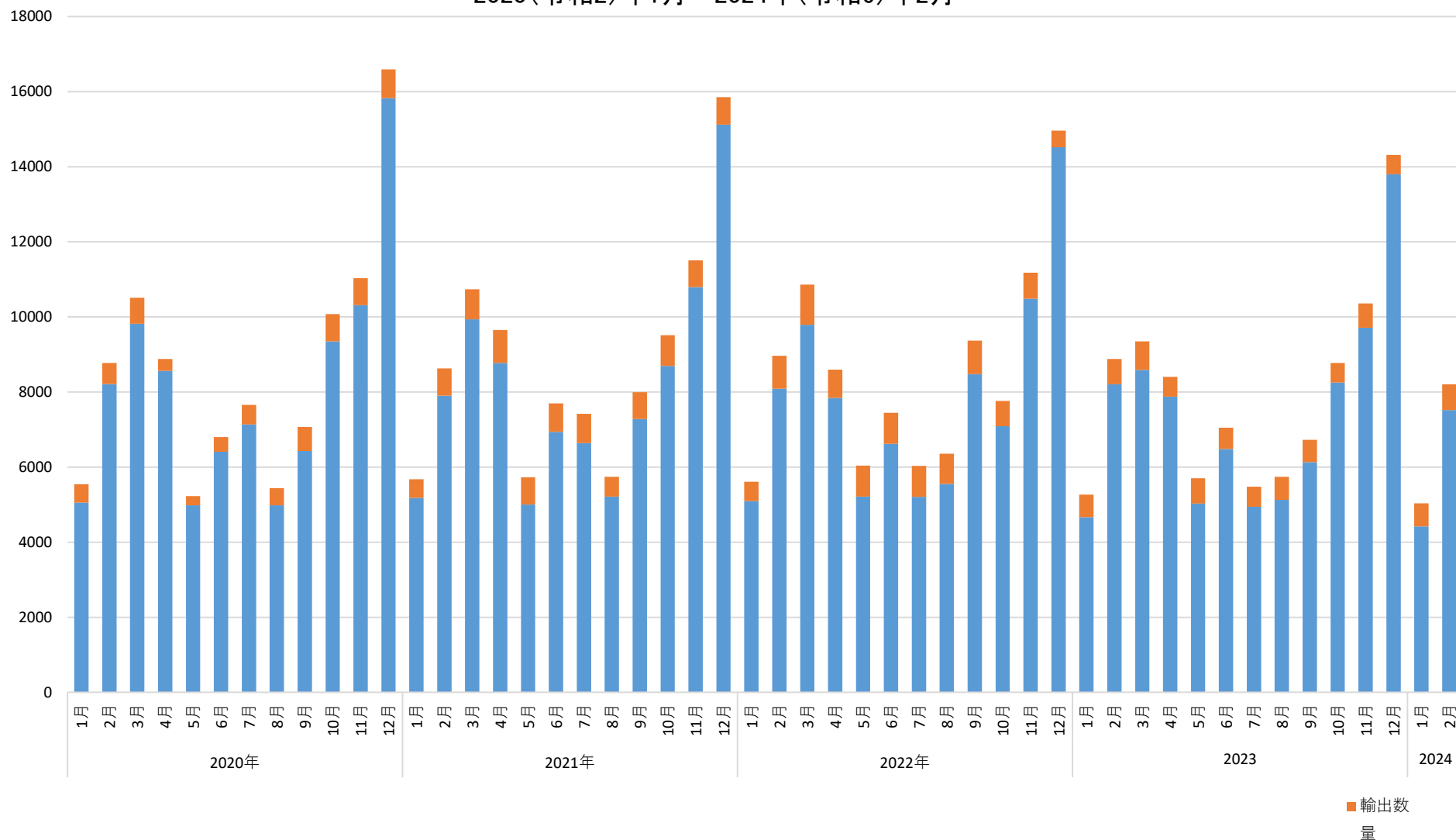
2021(令和3)年1月～2024年(令和6)年3月



[単位：KL]

灘五郷 清酒在庫量の推移

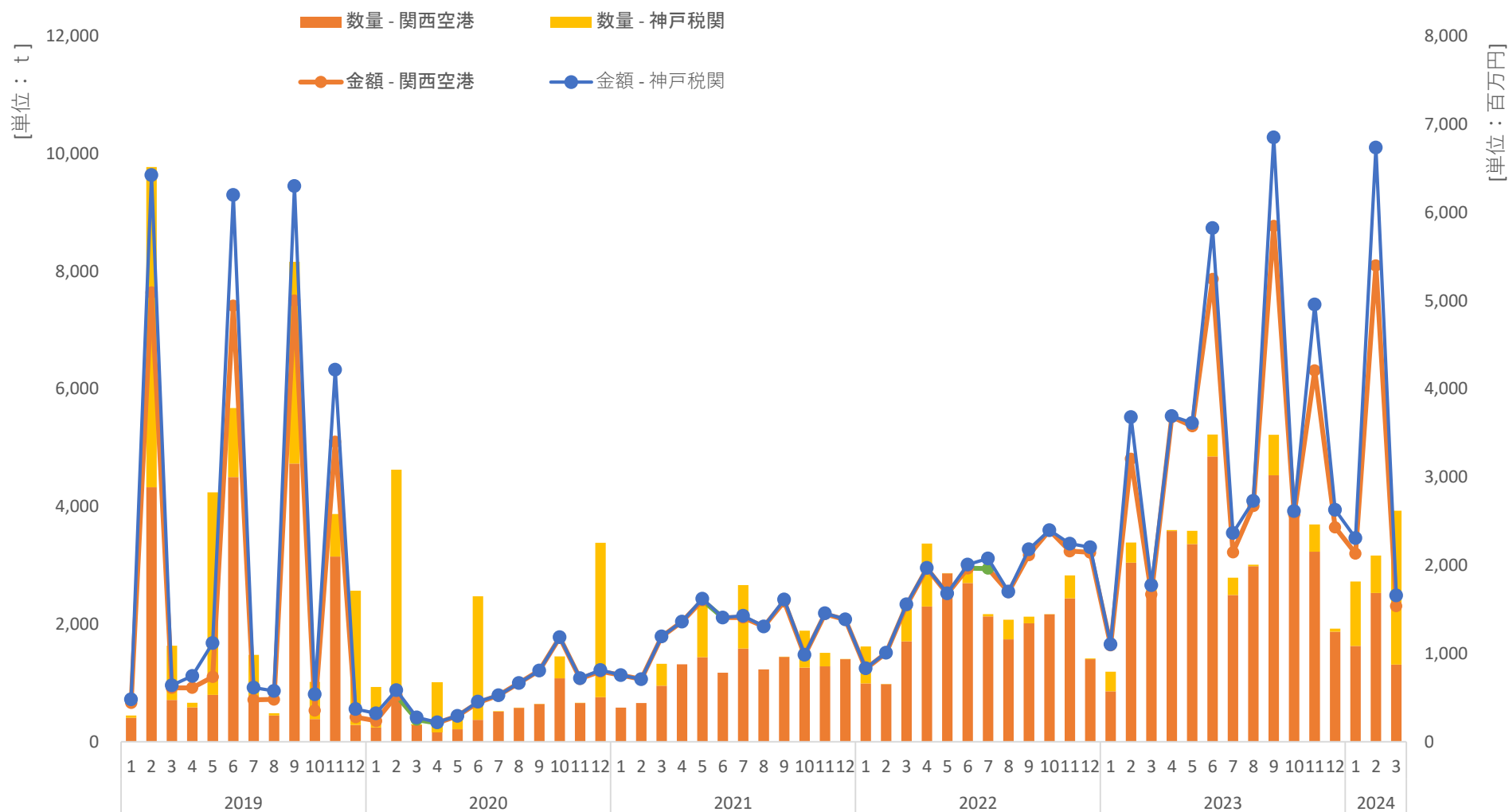
2020(令和2)年1月～2024年(令和6)年2月



備考) 課税数量:国内消費向 灘五郷組合(市外企業を含む)の集計値
出所) 灘五郷組合調べをもとに経済政策課にて作成

真珠の輸出動向

2019(令和元)年1月～2024年(令和6)年3月

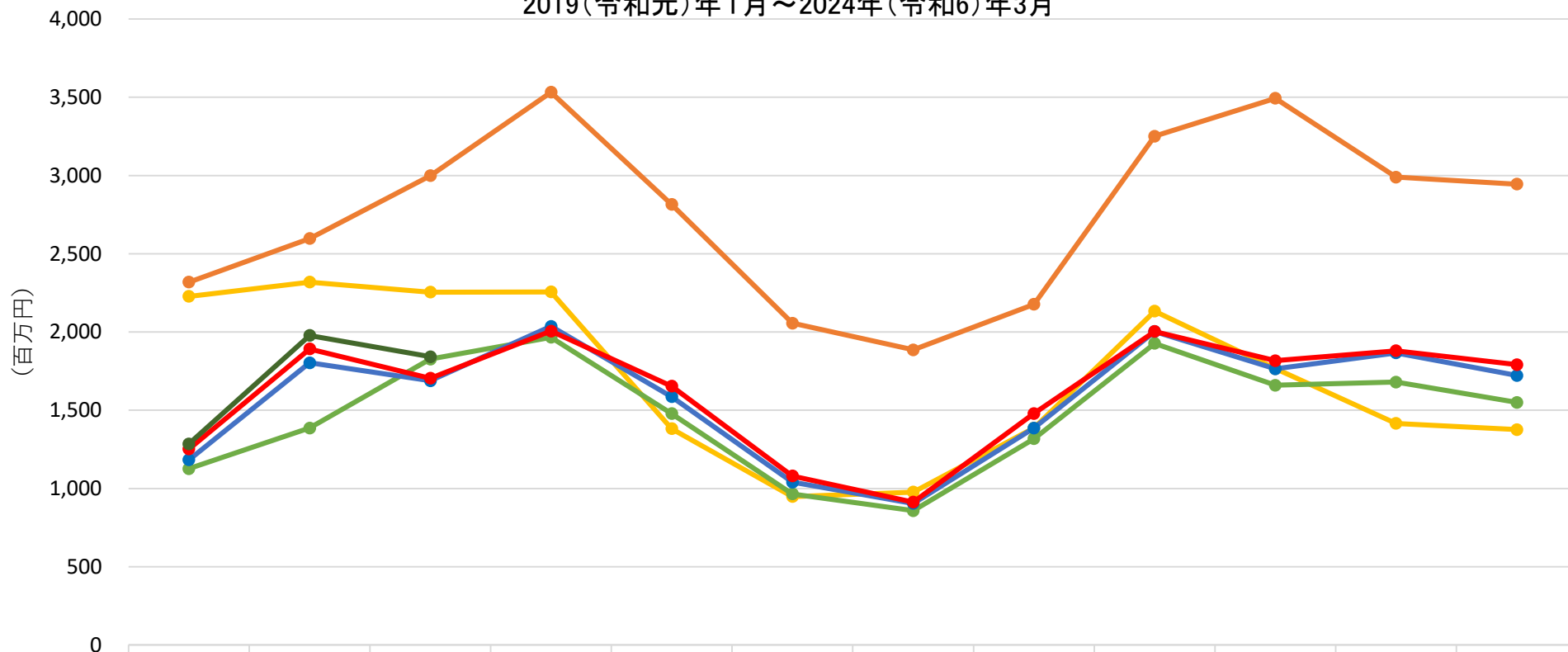


注) 折れ線グラフは、関西空港分の金額に神戸税関分の金額を積上げ表示。数字は関西空港分、神戸税関分それぞれの月間集計値 (右軸)

備考) 真珠は品別番号7101及び7116.10 神戸税関分は管内指定3神戸税関で、管内合計値。関西空港分は官署指定404関西空港で、関西空港(1994年9月開港)と伊丹空港の合計値

ケミカルシューズ 生産額の推移

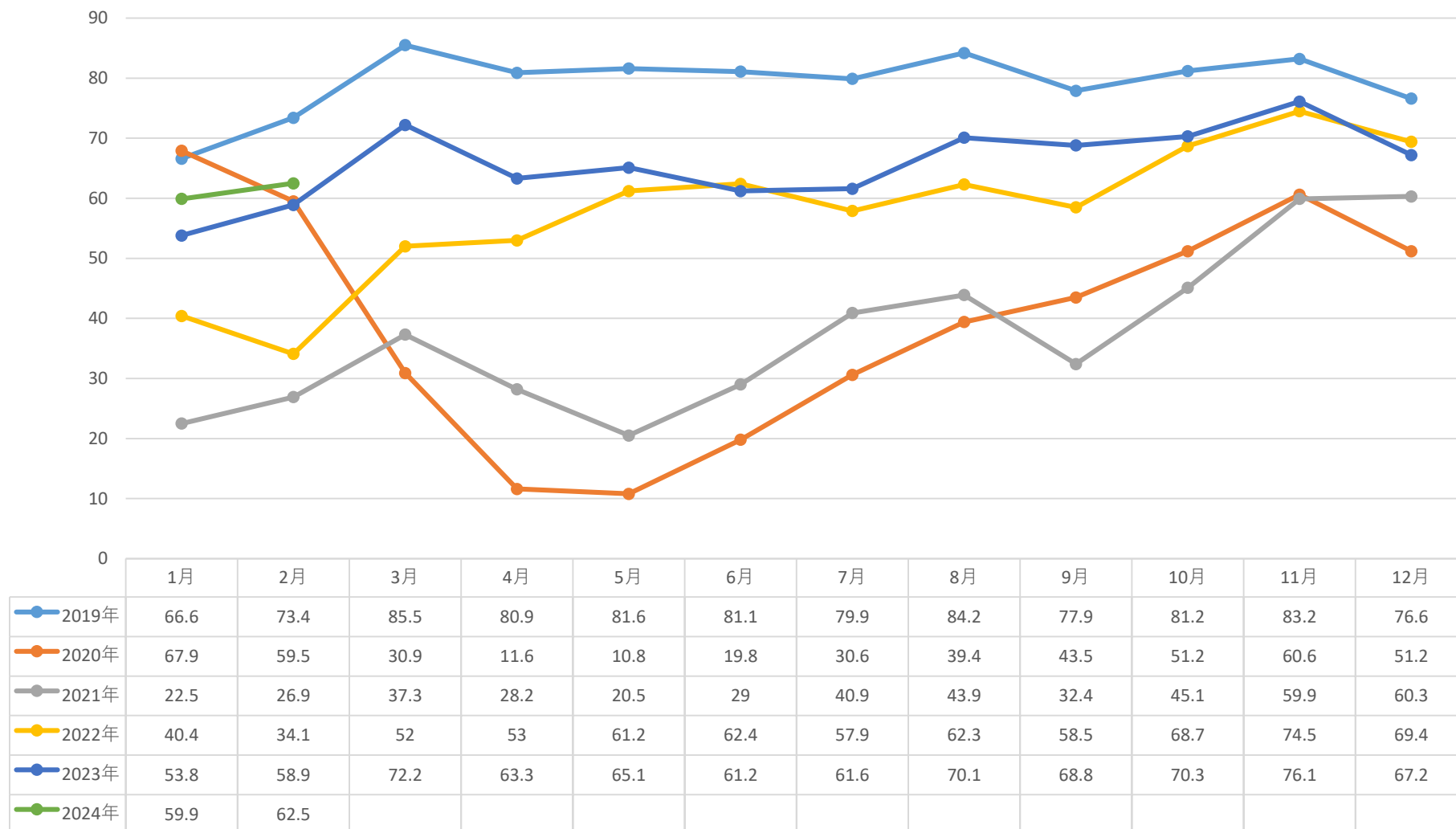
2019(令和元)年1月～2024年(令和6)年3月



	1月	2月	3月	4月	5月	6月	7月	8月	9月	10月	11月	12月
2019	2,319	2,597	2,999	3,532	2,815	2,056	1,886	2,177	3,251	3,493	2,990	2,945
2020	2,228	2,319	2,255	2,256	1,382	948	977	1,386	2,133	1,766	1,416	1,376
2021	1,126	1,386	1,827	1,966	1,478	965	858	1,318	1,927	1,660	1,680	1,550
2022	1,183	1,803	1,688	2,036	1,586	1,040	904	1,386	2,003	1,764	1,866	1,722
2023	1,252	1,892	1,704	2,006	1,654	1,080	913	1,479	2,003	1,817	1,880	1,791
2024	1,285	1,978	1,842									

2019(令和元)年1月～2024年(令和6)年2月

ホテル平均稼働率(市内)



備考) ホテル平均稼働率は、調査対象先を入れ替えた10社ベース