

特集展示 神戸市所蔵名品選

# 神戸洋画会と モダニズムの継承者たち

2013

9.28 土 ~ 12.27 金

会期中一部展示替えあり（前期～11.12 後期 11.14～）

“昭和20年8月、戦争終結による彼らの最初の動きは、  
仲間の消息をたずね、  
顔を合わせては、手さぐりながら  
これからの美術について語り合うことから始まった。”



川西英《元町初夏》1949年 木版色摺 神戸市立博物館蔵 ※前期のみ展示

同時開催  
第10回開催記念  
小磯良平大賞展回顧

左：大槻和浩《明日》2010年 アクリル・キャンバス 神戸市蔵（第9回展大賞作）  
右：久保輝秋《遊（カンケリーⅡ）》1992年 アクリル/油彩・キャンバス 神戸市蔵（第1回展大賞作）



開館時間 午前10時—午後6時（入館は午後5時30分まで）

休館日 毎週水曜日

入館料 一般200円（150円）小中高生・65歳以上100円（50円）※（ ）内は30名以上の団体割引料金 ※のびのびパスポート持参の方無料  
※神戸ファッション美術館へご入館の方無料 ※10月3日は神戸観光の日、11月16、17日は関西文化の日でそれぞれ入館無料

主催 神戸市 神戸ゆかりの美術館

後援 西日本旅客鉄道株式会社 神戸新交通株式会社 神戸電鉄株式会社 山陽電気鉄道株式会社 みなと観光バス株式会社 一般社団法人神戸港振興協会 海上アクセス株式会社  
神戸空港ターミナル株式会社 株式会社阪急コミュニケーションズ 神戸商工会議所 生活協同組合コープこうべ 神戸市婦人団体協議会 神戸芸術文化会議

協力 神戸洋画会

## 神戸ゆかりの美術館

KOBE ARTISTS MUSEUM

1945年、終戦を迎えた神戸で、いち早く結成された美術団体である神戸洋画会。戦後の復興とあゆみを同じくして、神戸の洋画界を牽引した創立会員たちと、その精神を現代に引き継ぐ現会員の洋画家たちの作品約40点を展覧します。神戸の洋画発展と普及に尽力してきた画家たち、それぞれの個性あふれる絵画と洋画会のあゆみを通して、この街で育まれた芸術・文化の片鱗に触れていただければと思います。

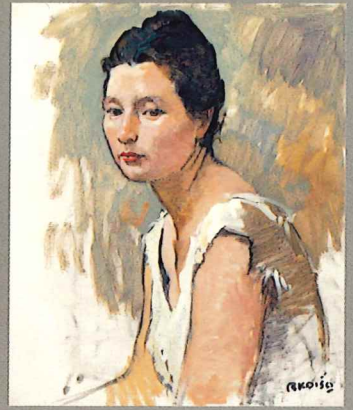
関連企画

- 学芸員によるギャラリートーク  
日時/毎月第2・4日曜日(ただし11月24日を除く) 14:00-(30分程度)
- ゆかり親子ミュージアム3「お気に入りの展覧会づくり!」  
日時/10月19日(土)、11月2日(土)、12月7日(土)  
10時30分~12時30分(終了予定)  
対象/小学1年生~大人(親子での参加)  
会場/神戸ゆかりの美術館多目的室・展示室  
定員/各回20名(要申込・参加費無料・要入館料)  
※応募多数の場合は抽選を行います。
- 講演会「神戸洋画会の現在、創立会員から受け継いだもの」  
講師/石阪春生氏、上尾忠生氏(神戸洋画会会員)  
日時/10月26日(土)14:00-15:30(終了予定)  
定員/40名(先着順・参加費無料・要入館料)
- 実技講座「上尾さんと行く森林植物園写生会」  
講師/上尾忠生氏(神戸洋画会会員)  
日時/11月24日(日)10:00-16:00(終了予定)  
対象/小学1年生~大人  
定員/40名(要申込・紙代実費・要入館料)  
※応募多数の場合は抽選を行います。

- ①小磯良平《Y婦人像》1962年  
油彩・キャンバス 神戸市立小磯記念美術館蔵
- ②田村孝之介《湯殿》1947年  
油彩・キャンバス 神戸市立博物館蔵
- ③別荘博覧会(一)の谷秋景 1947年頃  
水彩・紙 神戸・北野White Houseコレクション
- ④川西祐三郎《鳥見鶏》1981年  
木版色摺・紙 当館蔵
- ⑤石阪春生《木馬と人形(女のいる風景)》  
2005年 油彩・キャンバス 当館蔵
- ⑥上尾忠生《樹精・マテラII》2004年  
水彩・紙 当館蔵

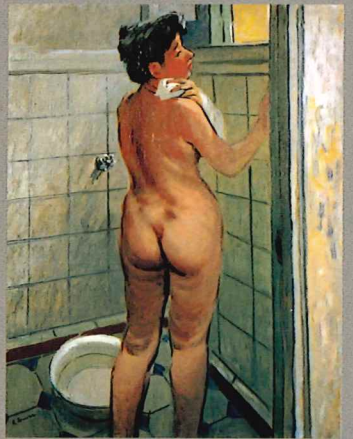
創立会員  
(出品者のみ)

- 伊川 寛
- 伊藤慶之助
- 上田清一
- 江田誠郎
- 大石輝一
- 大垣泰治郎
- 角野判治郎
- 川西 英
- 小磯良平
- 小出卓二
- 小松益喜
- 田村孝之介
- 別荘博覧
- 三木朋太郎

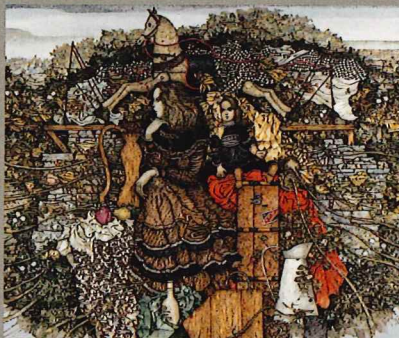


現会員

- 石阪春生
- 伊藤弘之
- 上尾忠生
- 大島泰子
- 川西祐三郎
- 高崎研一郎
- 田所義信
- 津田仁子
- 長尾 和
- 中西 勝
- 初田 寿
- 花房秀昇
- 藤原向意
- 南 和好
- 宮脇成之
- 山口清治



⑥前期のみ展示



⑤



④後期のみ展示



③後期のみ展示

同時開催

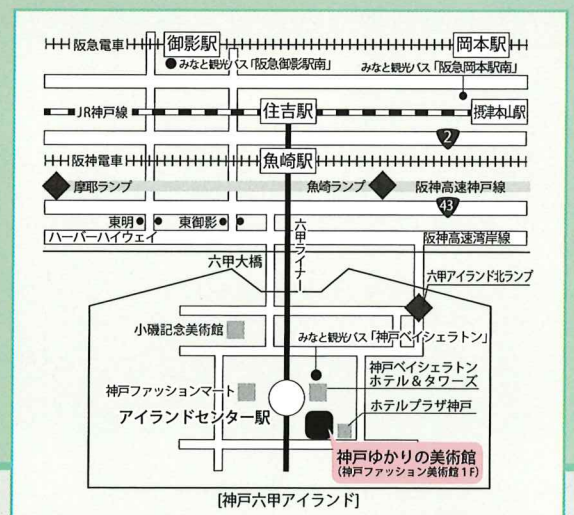
第10回開催記念  
小磯良平大賞展回顧

1992年に制定された全国規模の公募展である小磯良平大賞展が今年、第10回目を迎えます。これを記念し過去第1回~9回までの大賞受賞作をはじめ、優秀賞や新人賞受賞作を含む15点から、大賞展を回顧します。神戸市立小磯記念美術館で開催中の第10回展と併せてお楽しみください。

近隣館のご案内 ※詳細は各館までお問い合わせください

- 神戸ファッション美術館 TEL 078-858-0050  
開催中 特別展「ロマンキモノ展—夏の愉しみ—」9/24(火)まで  
次回展 特別展「日本の男服—メンズ・ファッションの源泉—」10/11(金)~2014年1/7(火)  
毎週水曜日休館(ただし祝日の場合は開館、翌日休館)
- 神戸市立小磯記念美術館 TEL 078-857-5880  
開催中 特別展「関西学院の美術家~知られざる神戸モダニズム~」10/6(日)まで  
次回展 「第10回小磯良平大賞展」10/13(日)~12/8(日)  
同時開催「小磯良平作品選IV—油彩—」  
毎週月曜日休館(ただし祝日の場合は開館、翌日休館)

神戸ゆかりの美術館 TEL 658-0032 神戸市東灘区向洋町中2丁目9-1  
KOBE ARTISTS MUSEUM TEL: 078-858-1520 http://www.city.kobe.lg.jp/yukarimuseum/



- 交通のご案内
- JR「住吉駅」阪神「魚崎駅」のりかえ、六甲ライナー「アイランドセンター駅」下車南東すぐ
  - 阪急「御影駅」のりかえ、みなと観光バス「阪急御影駅南」バス停から「神戸ベイシェラトンホテル」下車南へ徒歩3分
  - JR「摂津本駅」、阪急「岡本駅」のりかえ、みなと観光バス「阪急岡本駅南」バス停から「神戸ベイシェラトンホテル」下車南へ徒歩3分
  - お車の方は美術館隣接の神戸ファッションプラザ駐車場をご利用ください。(1時間300円1日最大500円)

