



# 住み慣れた神戸で 暮らし続けるために高齢者の 見守りにご協力ください

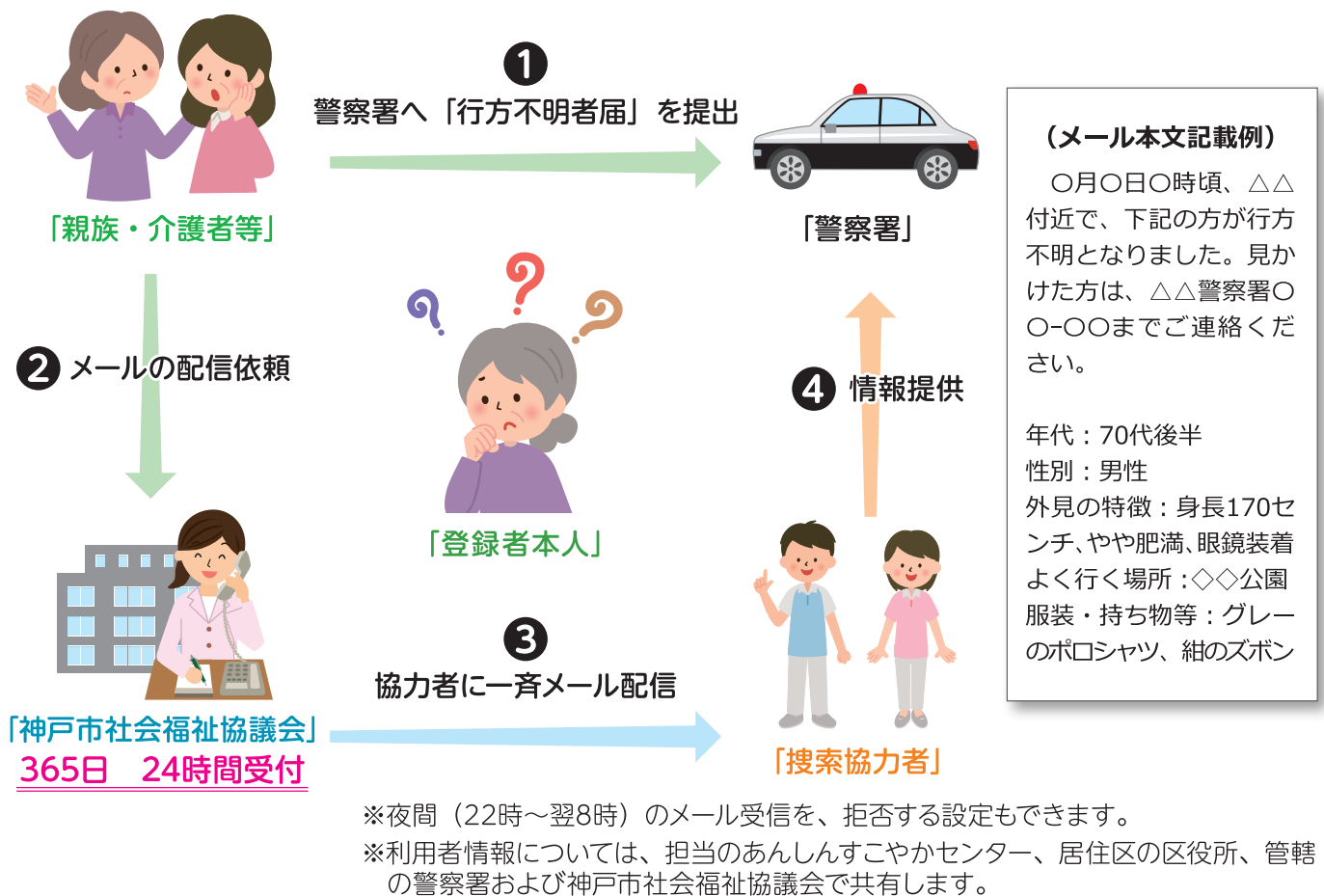
## ～早期発見のために、検索協力者になりませんか～

高齢になると、病気などにより自宅に戻れなかったり、行方不明になることがあります。

神戸市では高齢者が行方不明になったときに、検索協力者にメールを通じて、行方不明者の特徴などの情報を配信し、早期発見する「神戸市高齢者安心登録事業」を行っています。

多くの方に検索協力者としてご協力していただくことで、行方不明となった高齢者をできる限り早い段階で発見することができ、安全の確保とともに、高齢者とその家族の安心にもつながります。検索協力者の登録にご協力をお願いいたします。

### 利用者が行方不明になった場合の流れ



お問い合わせ先 社会福祉法人 神戸市社会福祉協議会 福祉部福祉事業課 電話 078-200-4013  
〒651-0086 神戸市中央区磯上通3丁目1-32 こうべ市民福祉交流センター内

発行 神戸市福祉局介護保険課

## 搜索協力者になれる方

※個人情報の守秘義務の遵守を誓約した方で、この事業にご協力いただく方々のことです。

1. 認知症サポーター
2. 市内の民生委員・児童委員
3. 市内介護保険サービス事業所の職員
4. 行政職員・あんしんすこやかセンター職員
5. 市区社会福祉協議会の職員

認知症サポーターは研修を受ければ誰でも  
なることができます。

### 認知症サポーターって？

認知症について正しく理解し、  
認知症の人やその家族を温かく  
見守る応援者です。

## 搜索協力者にしていきたいこと

事前に登録された方が行方不明となった場合、情報のメールが配信されます。

普段の生活をしながら、気にかけてください。

本人を発見された場合は、警察までご連絡下さい。あわせて、やさしく声をかける、警察が  
くるまでそばで見守っていただくなどの対応をお願いします。

認知症サポーター養成講座を  
受講したあなた！



高齢者安心登録事業の搜索協力者になれます！

協力いただける方は最終ページの「メール受信登録方法」をご参照ください。

認知症サポーター養成講座は  
受けていないけれど、  
この事業に協力したいと考えた  
あなたは・・・



まずは認知症サポーター養成講座の受講から！

- ①神戸市社会福祉協議会主催で行っています。
- ②10人以上集まれば、講師派遣を行っています。  
(無料)

※神戸市社会福祉協議会のホームページまたは電話でお問い合わせください。

## 困っている方への接し方・対応の例

### ちょっと、気にかけてほしい！ どうしたらいいの？

こんな人を見かけたら  
“ひと声” かける勇気を出してみましょう

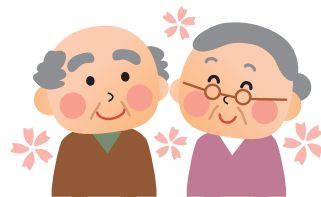
#### ●迷われているかも?と思われる方の特徴

- ・道にしゃがんでいる。
- ・落ち着きなくキョロキョロしている。
- ・季節に合わない服装をしている。
- ・普段出歩かない時間帯に見かけない方が歩いている。
- ・行くあてもなく、困ったようすで歩いている。



### 認知症の人への対応の心得 “3つの「ない」”

- ① 驚かせない
- ② 急がせない
- ③ 自尊心を傷つけない



### 声をかけるときの3つのコツ

#### 1. 穏やかに、はっきりとした話し方で

高齢者は耳が聞こえにくい人が多いので、早口、大声でまくし立てないでください。

#### 2. 余裕を持って対応する

こちらの焦りや困惑は相手に伝わります。ゆっくりとした対応を心がけましょう。

#### 3. 声をかけるときは正面から

一定の距離で相手の視界に入ってから、声をかけましょう。

何かお困り  
ですか？

お手伝い  
しましょうか？



# 「神戸市高齢者安心登録事業」メール受信登録方法

## 📖 ご登録の前に

- メール配信サービスの利用規約に同意していただいた上で、ご登録をお願いいたします。
- 「@sosdb.jp」ドメインあるいは「kobe-sos@sosdb.jp」のアドレスからのメールの受信を許可する設定を行ってください。
- URL付きメールの受信を許可する設定を行ってください。

### 1 空メールを送信します。

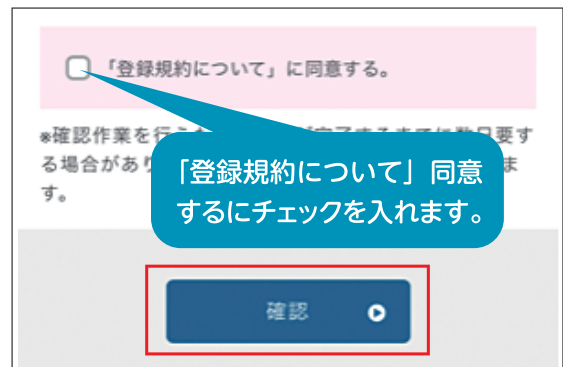
空メールを送信します。

t-kobe-sos@sosdb.jp



### 4 利用規約を確認します。

利用規約をご確認の上、「同意する」にチェックをいれ、「確認」ボタンをクリックします。



### 2 仮登録メールが届きます。

メールに記載された登録用URLをクリックし登録に進みます。

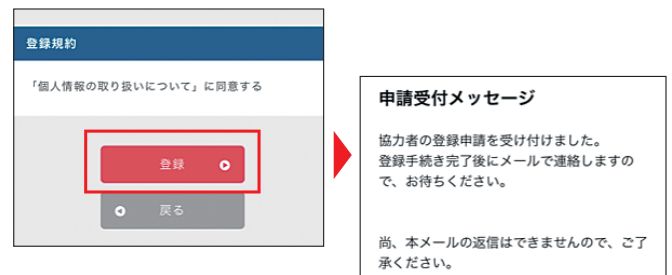
ご利用ありがとうございます。  
仮登録が完了いたしました。

下記のURLにアクセスして、詳細情報をご登録ください。

<https://sosdb.jp/usr/xxxx-sos/cooperator/xxxxxxxxxxxxx>

### 5 入力内容を確認し、登録申請します。

入力内容をご確認の上、「登録」ボタンをクリックします。登録申請完了画面が表示されたら登録完了です。



申請完了後、申請受付メールが届きます。

### 3 申請に必要な項目を入力します。

入力項目を記載し、利用規約の確認に進みます。

### 6 登録完了

申請が承認されると登録完了メールが届きます。登録完了メールをお待ちください。

協力者の登録が完了しました。  
行方不明者が発生した際には、メールでお知らせしますので、発見へのご協力をお願いします。