

# 地域の資源集団回収(新聞・雑がみ・段ボールなど)

新聞・雑がみ・段ボールなどは、リサイクルできる貴重な「資源」です。地域の資源集団回収に出しましょう。



## 地域の資源集団回収とは?!

自治会、婦人会、PTA、老人クラブ、子ども会その他地域団体が中心となって、古紙(新聞・雑がみ・段ボール)などの資源を集めているもので、これを回収業者が引き取り、リサイクルしています。(神戸市は収集しません。)回収量に応じて、市より助成金が交付され地域活動に役立てられます。

## 地域の資源集団回収の主な回収品目と出し方

- 回収品目、資源の出し方、出す場所、回収日時などは活動団体により異なりますので、各団体で決められたルールに従ってください。(下記には一般的なルールを記載しています。)
- それぞれの品目ごとに出してください。

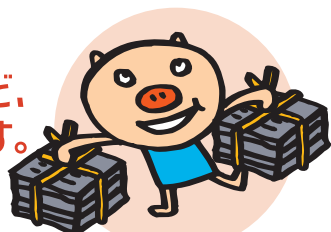
### 新聞

#### 出し方

ひもで十字にくくるなど、ひとまとまりにして出す。(折り込みチラシも可)

#### 出す時の注意

- 折り込みチラシは、新聞に折り込んであるものだけです。



### 段ボール

#### 出し方

つぶして平らにたたんでひもでくくるなどひとまとまりにして出す。

#### 出す時の注意

- 粘着テープや配送ラベルなどははがしてください。



### 雑がみ

P18へ

#### 出し方

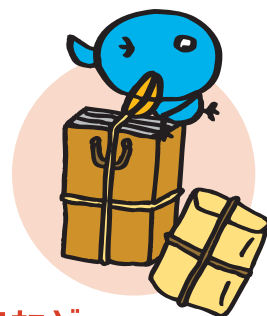
ひもで十字にくくるなど、ひとまとまりにして出す。

※小さな紙などくりにくい場合は、

- 紙袋に入れる
  - 雑誌などにはさむ
  - 大きな紙に包む
- 回収の際に、飛び散らない工夫をお願いします。

#### 出す時の注意

- 紙以外のごみを混ぜないでください。
- 箱状のものは開いてください。
- 雑誌についているCD・DVDなどは除いてください。



## 回収品目の情報はこちらから

### 古着・古布

#### 出し方

中身の見えるポリ袋に入れる

※活動団体によっては回収していない場合もあります。  
※各リサイクル工房、こうべ環境未来館でも回収しています。



#### 出す時の注意

- ボタンやファスナーは外さないでください。
- 汚れがあるものは燃えるごみへ。
- 濡れたものは出せません。
- 座布団など詰め物の入ったものは出せません。(燃えるごみ)

## 雑がみとはこれらのものです。

### ○ 出してよいもの



- 古本(表紙に革・布などが使っている場合は中身のみ。表紙は燃えるごみへ)
- 雑誌 ● パンフレット



- ポスター
- プリント類



- カタログ
- 教科書



- カレンダー
  - ノート
- ※金具部分ははずして燃えないごみへ



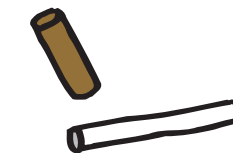
- 包装紙



- 紙製の卵パック



- 封筒(窓付きの場合、セロハンは燃えるごみへ)
- ※住所や名前など個人情報は切り取ったり、塗りつぶしたりしておきましょう。



- トイレットペーパーラップの紙芯



- お菓子などの紙箱



### ✕ 出してはダメなもの

燃えるごみへ

このようなものは水に溶かして再生できないため出せません

- 防水加工・特殊加工がされた紙(ビニールコート紙、紙コップ・洗剤の箱などのワックス加工紙など、手でちぎれにくいものが多いです。) 500ml以上の内側が白色の牛乳パックは、雑がみとは別にまとめることで資源集団回収に出すことができます。
- 感熱紙(ファックス用ロール紙など) ● カーボン紙 ● 写真
- 粘着物のついた紙(シール・写真のアルバムなど) ● アイロンプリントの紙
- 合成紙(点字の本やアルミ箔で加工されたものなど) ● 食品などが付いて汚れた紙 など

※地域の資源集団回収が利用できない場合は、燃えるごみの日に指定袋に入れて出してください。  
※回収日以外の日でも利用できる常設保管庫の設置助成を行っています。詳しくは問い合わせください。

## 地域の資源集団回収のお問い合わせは…

### ホームページ

※掲載の了承をいただいた団体の情報のみご案内しています。

神戸市資源集団回収

### 電話案内

神戸市総合コールセンター ☎333-3330まで