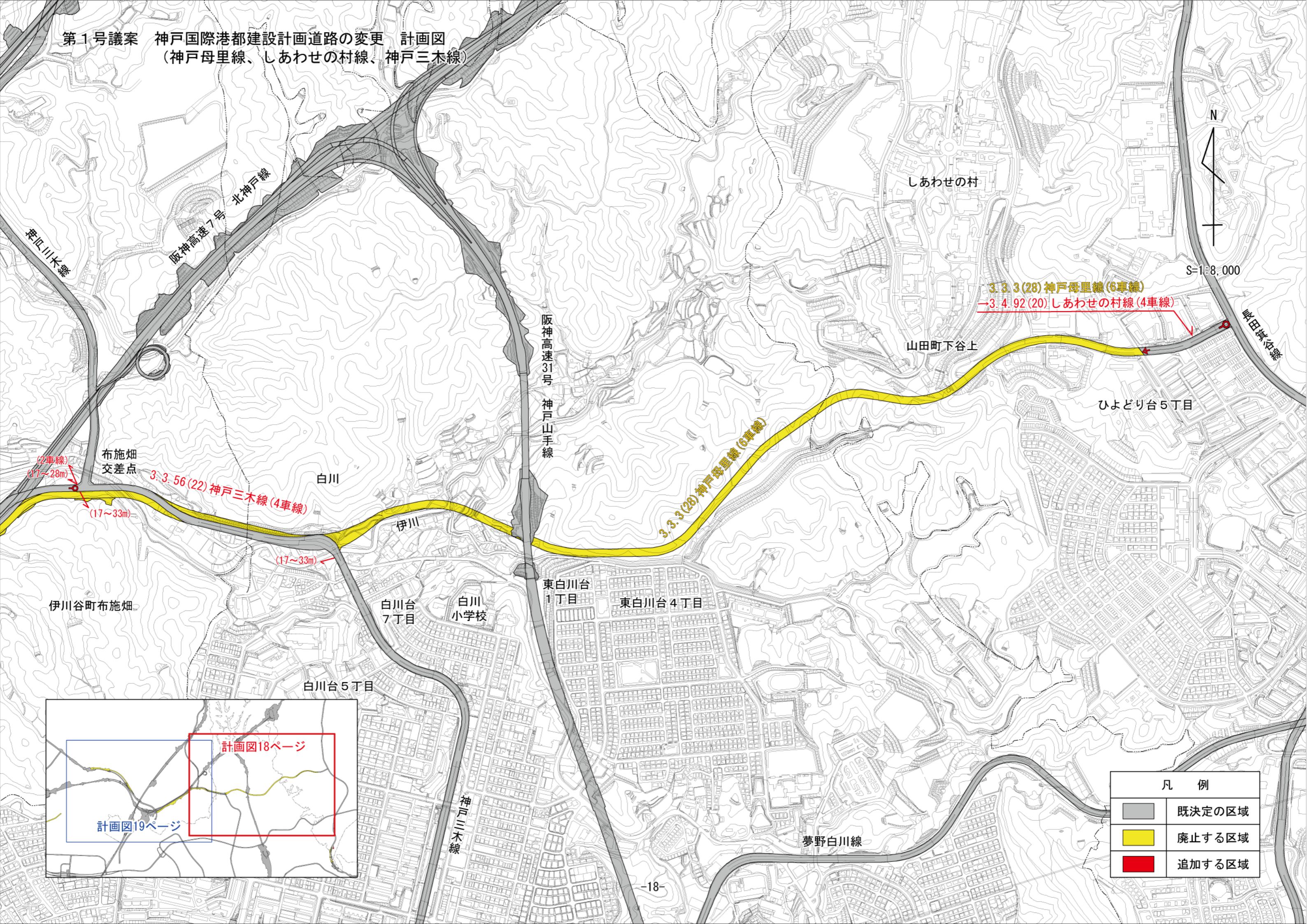


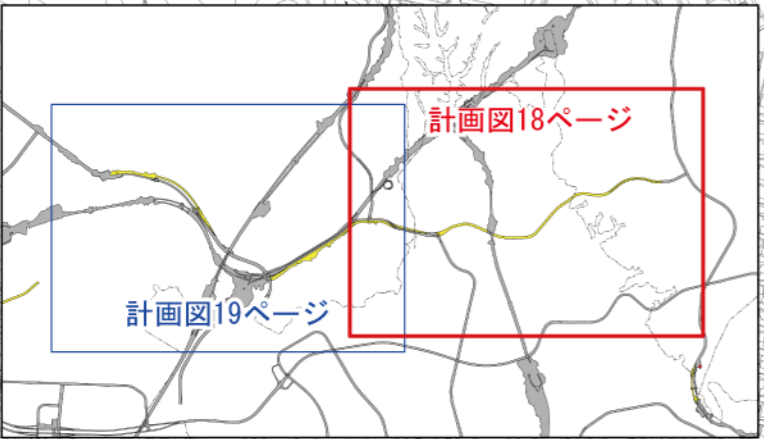
第1号議案 神戸国際港都建設計画道路の変更 計画図
 (神戸母里線、しあわせの村線、神戸三木線)



3.3.3(28)神戸母里線(6車線)
 →3.4.92(20)しあわせの村線(4車線)

3.3.56(22)神戸三木線(4車線)

3.3.3(28)神戸母里線(6車線)



凡 例	
	既決定の区域
	廃止する区域
	追加する区域