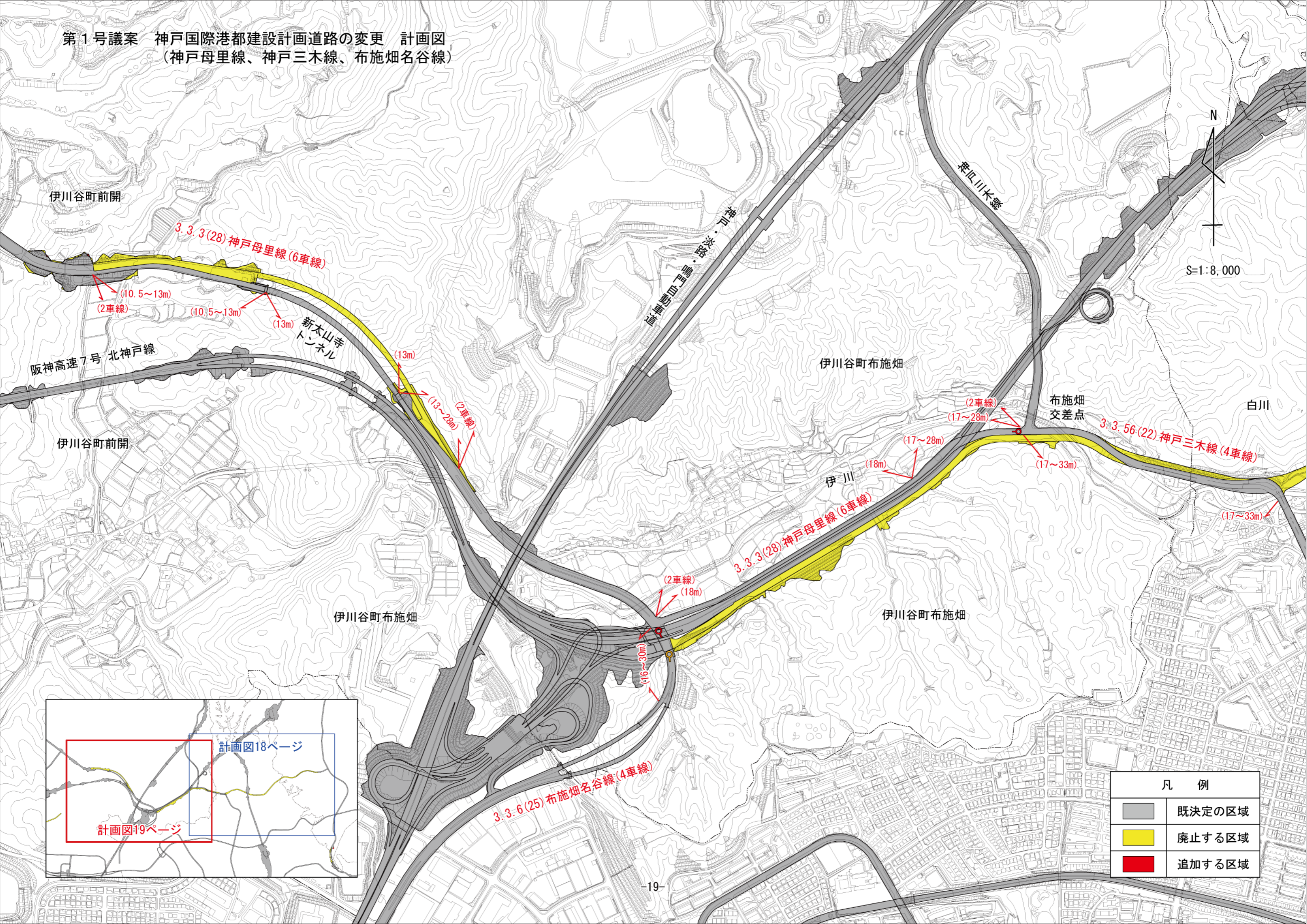


第1号議案 神戸国際港都建設計画道路の変更 計画図  
 (神戸母里線、神戸三木線、布施畑名谷線)



N  
 S=1:8,000

伊川谷町前開

3.3.3(28)神戸母里線(6車線)

(10.5~13m)  
 (2車線)

(10.5~13m)

(13m) 新太山寺  
 トンネル

阪神高速7号 北神戸線

伊川谷町前開

(13m)

(13~28m)  
 (2車線)

伊川谷町布施畑

(2車線)  
 (17~28m)

布施畑  
 交差点

3.3.56(22)神戸三木線(4車線)

白川

伊川

(17~28m)

(17~33m)

(17~33m)

3.3.3(28)神戸母里線(6車線)

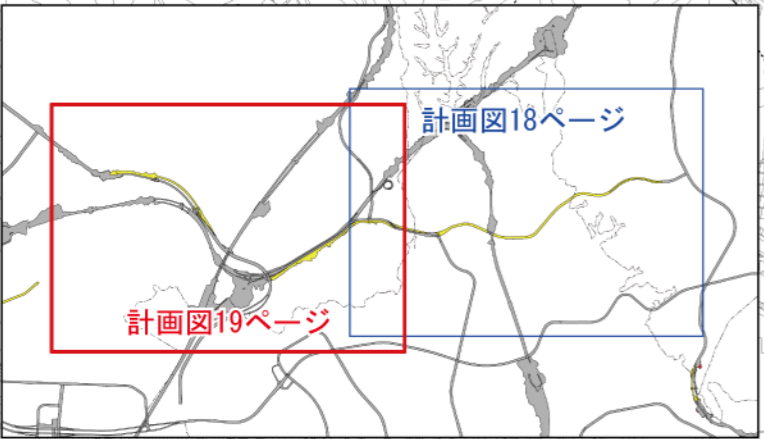
(2車線)  
 (18m)

伊川谷町布施畑

伊川谷町布施畑

(16~30m)

3.3.6(25)布施畑名谷線(4車線)



計画図18ページ

計画図19ページ

凡 例	
	既決定の区域
	廃止する区域
	追加する区域