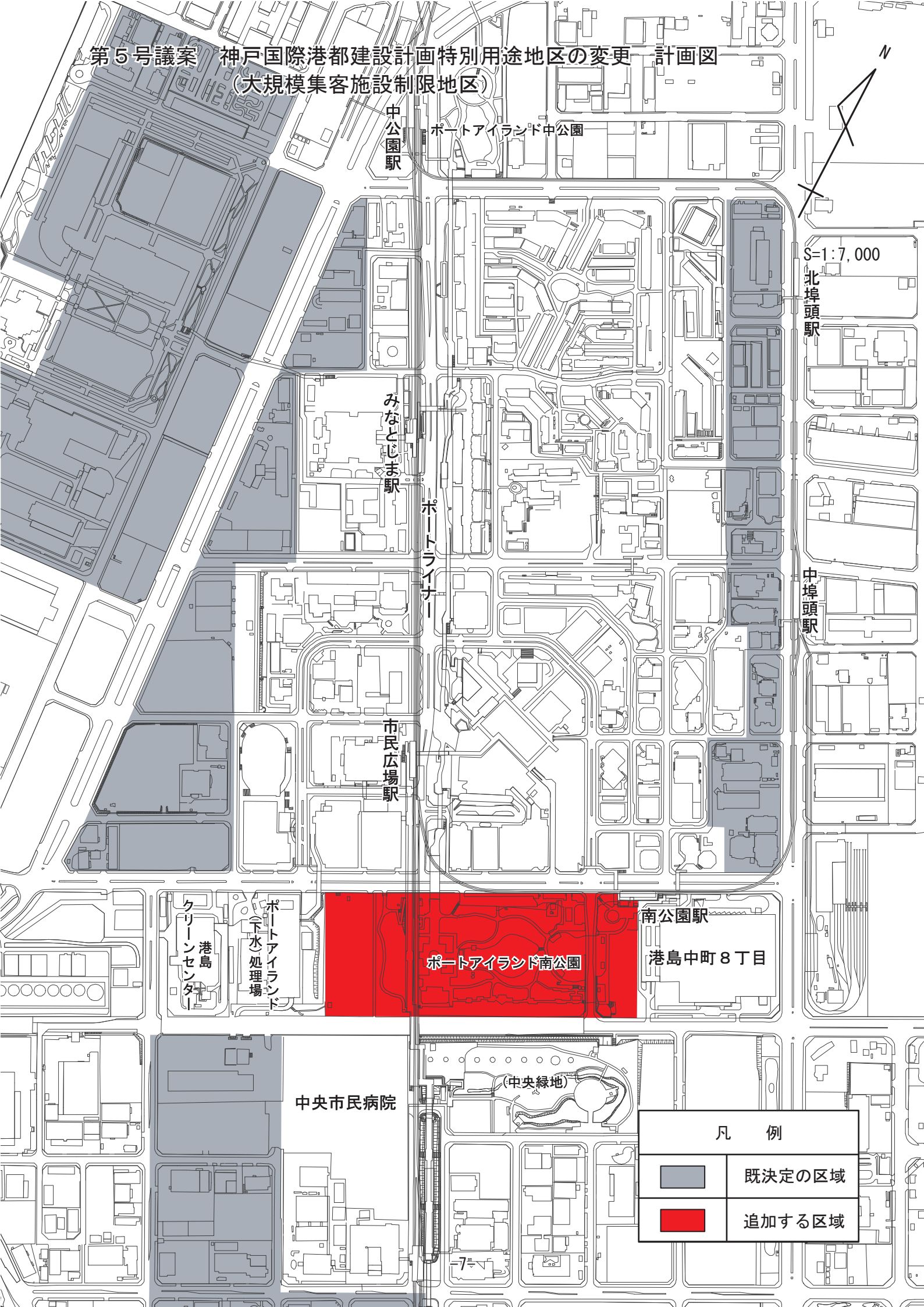
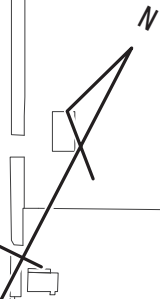


第5号議案 神戸国際港都建設計画特別用途地区の変更 計画図  
(大規模集客施設制限地区)



中公園駅

ポートアイランド中公園



S=1:7,000

北埠頭駅

みなとじま駅

ポートライナー

中埠頭駅

市民広場駅

クリーンセンター  
港島

ポートアイランド  
下水処理場


ポートアイランド南公園

南公園駅

港島中町8丁目

中央市民病院

(中央緑地)

凡 例	
	既決定の区域
	追加する区域

7