

新中央市民病院の整備について

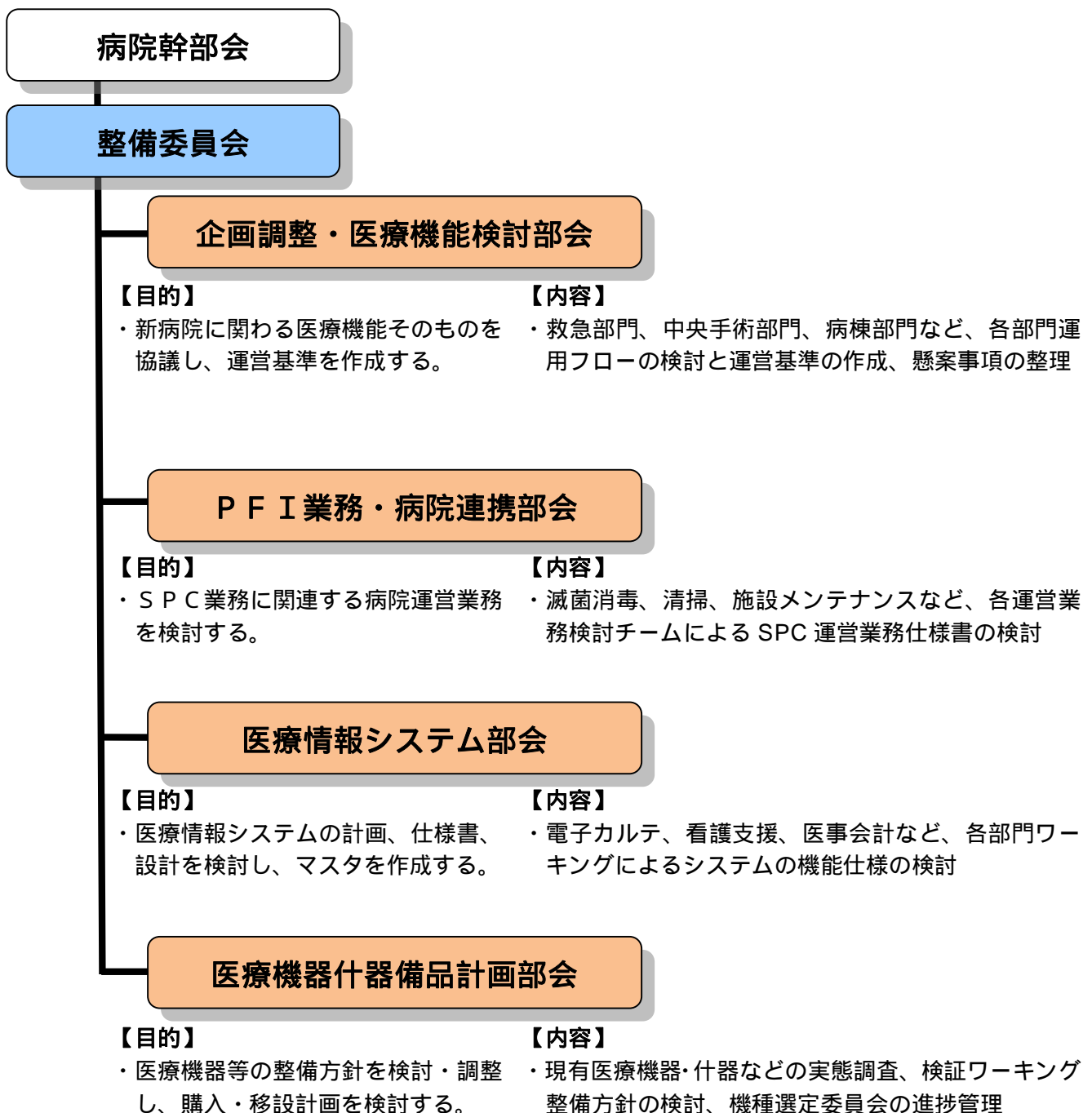
1. 進捗状況

平成 20 年 2 月に行った S P C (「株式会社神戸メディカルケアパートナーズ」) との事業契約以降、病院内に設置した「新中央市民病院整備委員会」及び各部会において、新病院の医療機能や運営計画、電子カルテを中心とする医療情報システムの構築にかかわる検討を進めている。

また、平成 21 年 3 月に着工した建設工事は、基礎工事を終え躯体工事を進めており、平成 23 年 3 月の竣工・引き渡しに向け工程通り進捗している。

(別紙「施設整備に関する進捗状況」のとおり)

2. 検討体制



施設整備に関する進捗状況

1. 建設工事の進捗

1 月末時点の全体進捗率、約 22.5%。

- ・基礎部（基礎・地中梁等）鉄筋コンクリート工事は、12 / 25（金）完了。
 - ・免震装置（アイソレーター）は、全 157 基を設置完了。
 - ・鉄骨工事の進捗率は、2 / 1（月）時点で約 75%。
 - ・地上部（躯体）鉄筋コンクリート工事の進捗率は、2 / 1（月）時点で約 30%。
- 工事は、概ね工程通り進捗中。

2. 今後の予定

上棟・・・・・・・・・・・・・・・・平成 22 年 3 月下旬予定。

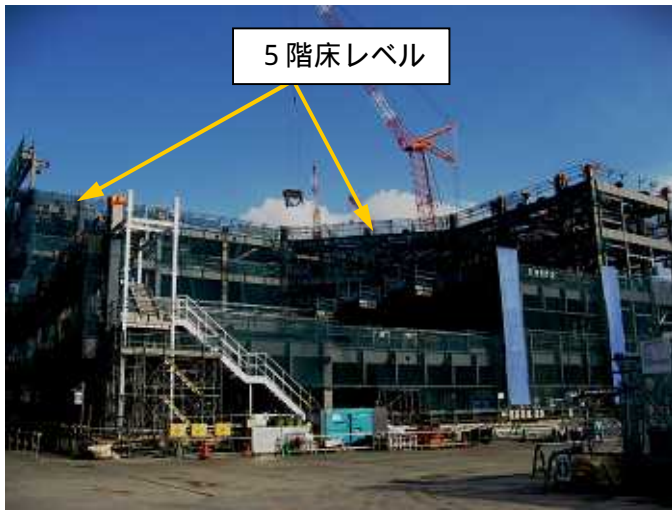
立体駐車場棟着工・・・・・・・・平成 22 年 6 月初旬予定。

竣工・引き渡し・・・・・・・・平成 23 年 3 月予定。

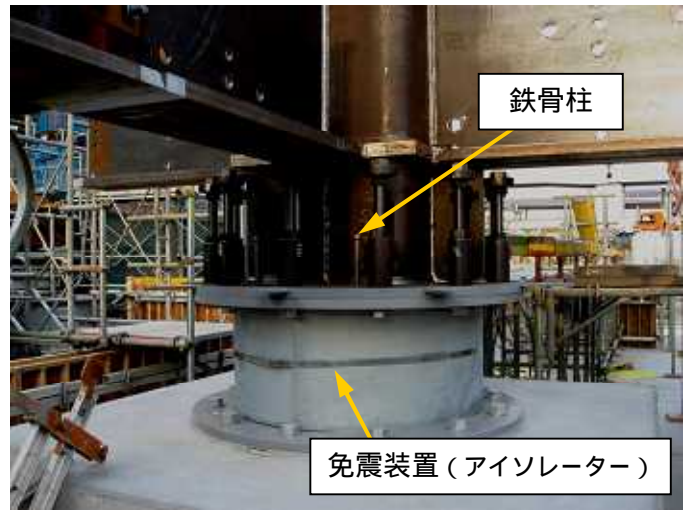


全景写真（2010.2.2）

敷地全体を南東方向より撮影
（キックセンタービル 10 階展望台）



中棟・病棟を西側方向より撮影

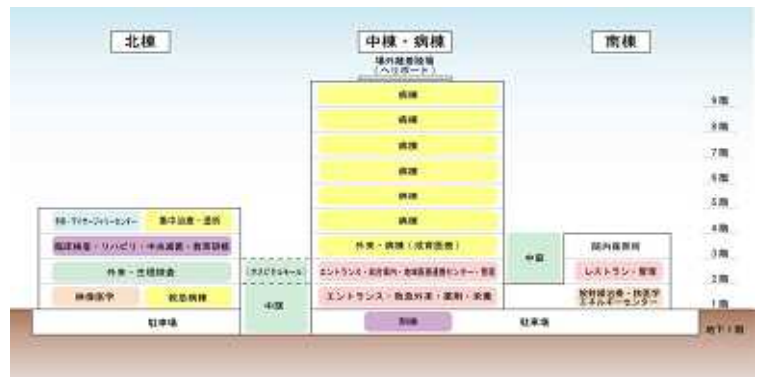


南棟地下1階部分を撮影

新中央市民病院の完成イメージ



外観パース (北東上空より望む)



断面構成図



北立面図



1階エントランスロビー



診察室



病室 (個室)



病室 (4床室)

モデルルーム検証・内覧・見学等の結果について

1. 設置期間 2009年11月12日(木)～12月18日(金) 12月28日(月)解体完了

2. モデルルーム検証 WG 延べ参加人数 59名(医師15、看護部39、薬剤師4、臨床工学技士1)

(1) 病棟WG(合計4回)

・ 日時:2009年11月16日(月) 12月1日(火) 12月8日(火) 12月16日(水)
病院スタッフ参加人数 : 合計 32名

(2) 外来WG(合計2回)

・ 日時:2009年11月18日(水) 12月10日(木)
病院スタッフ参加人数 : 合計 8名

(3) 手術WG(合計2回)

・ 日時:2009年11月17日(火) 11月20日(金)
病院スタッフ参加人数 : 合計 19名

3. 病院スタッフ内覧 計211名

・ 日時:2009年11月24日(火)～28日(土) 30日(月)13:00～20:00、他
・ 病院スタッフ参加人数 : 211名(医師24、看護部126、放射線技師5、臨床検査技師3、
臨床工学技士5、理学療法士・作業療法士・言語聴覚士等4、
管理栄養士9、病院業務員9、事務スタッフ26)

4. 一般市民見学 計717名

(1) 港島自治連合協議会 :

・ 日時:2009年11月28日(土)14:00～17:00 見学人数 93名

(2) 一般公開

・ 日時:2009年12月 5日(土)10:00～15:00 見学人数 276名

2009年12月 6日(日)10:00～15:00 見学人数 230名

・ 一般公開合計見学人数 : 506名

(3) 婦人会

・ 日時:2009年11月18日(水)～12月7日(月)(適宜) 見学人数 118名

5. 関係者視察等

- ・ 理事、市長、評価委員、市議会議員、神戸UD広場、他病院スタッフ、メディア関係者、SPC関係者、他
- ・ 2009年11月12日(木)～12月18日(金)
- ・ 関係者視察人数 : 844名

6. モデルルーム総来場者人数 : 1831名

7. 検証結果等への対応

院内スタッフによる検証作業の結果、内覧・見学等での意見や要望をあわせて検討し、可能な範囲でさらなる工夫に努める。



スタッフステーション



スタッフステーション



個室



4床室



手術室



診察室