

きた子育てナビ

市外から転入され、お子さんの予防接種が済んでいない人は、神戸市の予防接種券を交付しますので母子健康手帳を持って北区役所6階または北神区役所4階までお越しください。



乳幼児健診・母子保健事業

乳幼児健診は、4カ月、9カ月(個別に指定医療機関で実施)、1歳6カ月(1歳7カ月頃案内)、3歳(3歳3~4カ月頃案内)の成長・発達の節目の時期に行っています(無料)。対象となる人へは個別に健診受診のご案内を送付します。年間の日程は区ホームページでご確認ください。転入された人やご案内が届いていない人は、お問い合わせください。 [神戸市北区 乳幼児健診 検索](#)

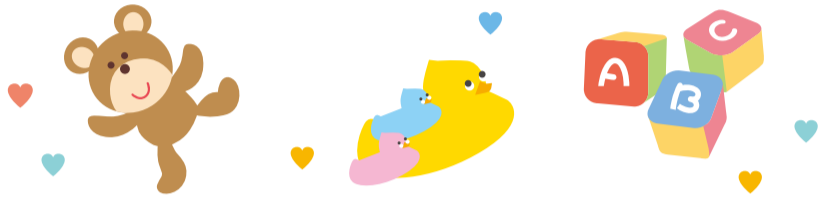
●北区役所 こども家庭支援課 ☎593-1111(代) FAX593-1201

| 行事名 | 5月 | 6月 | 受付時間 |
|-----------------------|-------|-------|-------------|
| すくすく赤ちゃんセミナー【予約制】 | 15(金) | 19(金) | 13:00~13:30 |
| ふたばクラブ(多胎児交流会)【初回予約制】 | 18(月) | 15(月) | 10:00~ |

●北神区役所 こども家庭支援課 ☎981-1748(直) FAX981-9056

| 行事名 | 5月 | 6月 | 受付時間 |
|-------------------|----|------|-------------|
| すくすく赤ちゃんセミナー【予約制】 | - | 5(金) | 13:00~13:30 |

●対象となる人へは個別にご案内をしています。●すくすく赤ちゃんセミナーは、市事業・イベント案内センターへの予約が必要です。(☎333-3372 年中無休9:00~21:00)※申込みは行事の4週間前~3日前までをお願いします。●ふたばクラブは、随時予約を受け付けています。ただし、すでに定員に達している場合があります。●神戸市に「大雨・洪水・暴風・大雪・暴風雪」の気象警報が午前7:00の時点で発表されていれば午前の行事は全面中止、午前10:00の時点で発表されていれば午後の行事は全面中止になります。



子育て支援情報

ちよっぴりママパパ体験(無料)

- 内 公立保育所の0歳児と触れ合ったり、食事や遊びの様子などを見学。
- 日 6月~3月(平日)
※実施日は個別に調整します。
- 所 ①鈴蘭台西町保育所
②鈴蘭台南町保育所
③君影保育所
④ひよどり台保育所
⑤桜の宮保育所
⑥からと保育所
- 対 北区在住で初めて「ママパパ」になる方
- 申 電話で☎まで

問 地域子育て支援センター北 ☎・FAX595-0511
☐center_kita@office.city.kobe.lg.jp

体験保育

- 内 公立保育所での遊びや給食の体験。
- 日 6月~7月
- 所 ①鈴蘭台西町保育所
②鈴蘭台南町保育所
③ひよどり台保育所
④桜の宮保育所
※対象年齢・費用・各保育所の実施日等の詳細は、ホームページ・ポスターをご確認ください。
- 申 ①②④締め切り5月26日(火)
③締め切り6月10日(水)



北区保健だより

神戸市に「大雨・洪水・暴風・大雪・暴風雪」の気象警報が午前7:00の時点で発表されていれば午前の行事は全面中止、午前10:00の時点で発表されていれば午後の行事は全面中止になります。下記表の予約制の行事については、随時予約を受け付けています。ただし、すでに定員に達している場合があります。

行事など

5月・6月の行事予定

●北区役所 こども家庭支援課 ☎593-1111(代) FAX593-1201
あんしんすこやか係 ☎593-1111(代) FAX595-2381

| 行事名 | 5月 | 6月 | 受付時間 |
|------------------------------|------------------|-----------|----------------|
| 健康相談・栄養相談【予約制】 問 こども家庭支援課 | 21(木) | 18(木) | 9:00~10:30 |
| 精神保健福祉相談【予約制】 問 あんしんすこやか係 | 相談員 13, 27(水) | 10, 24(水) | 14:00~16:00 |
| | 医師 | | 電話などで事前予約が必要です |

●北神区役所 こども家庭支援課 ☎981-1748(直) FAX981-9056
あんしんすこやか係 ☎981-5377(代) FAX984-2334

| 行事名 | 5月 | 6月 | 受付時間 |
|------------------------------|--------------|-------|----------------|
| 健康相談・栄養相談【予約制】 問 こども家庭支援課 | 15(金) | 19(金) | 9:00~10:30 |
| 精神保健福祉相談【予約制】 問 あんしんすこやか係 | 相談員 20(水) | 17(水) | 14:00~16:00 |
| | 医師 | | 電話などで事前予約が必要です |

■医務・業務・看護師免許等の相談【北区役所】 管理係 ☎593-1111(代) FAX594-0934
【北神区役所】 管理係 ☎981-5377(代) FAX984-2334

後期高齢者健康診査・神戸市国民健康保険加入者の健康診査(集団健診・予約定員制)

5月16日~6月15日

予約先 兵庫県予防医学協会 ☎ 871-7758 FAX 871-8048

| 日程 | 受付時間 | 会場 |
|---------|------------|-----------------------------|
| 6月 8(月) | 9:15~11:00 | 北神区文化センター(ありまホール) 北区役所5階 |
| 9(火) | | |

対 象 ①生活習慣病の治療中でない後期高齢者医療制度加入者
②30歳および40歳以上の神戸市国民健康保険加入者
※②の人は受診券を郵送します。
※神戸市国民健康保険加入者以外の人は加入している各医療保険者へお問い合わせください。

内 容 身体計測・尿検査・血圧測定・血液検査

受診方法 事前に予約のうえ、健康保険証と受診券などを持参してください。

料 金 40~64歳・一般世帯300円。30歳・65歳以上無料。非課税世帯無料。
※39歳以下の人は、区あんしんすこやか係にご相談ください。
※生活保護受給者、中国残留邦人等支援給付受給者の人は、北区役所生活支援課・北神区役所保健福祉課が受診券を交付します。

あわせて実施する検診など

- 骨粗しょう症検診 1,000円
- 胸部X線健診(結核健診) 無料、単独受診可。上半身は金具やボタンのない薄手の無地のシャツ1枚で撮影。満15歳以上で受診機会のない人、石綿(アスベスト)による健康不安のある人
- 肝炎ウイルス検査 無料、満40歳以上(翌年3月末時点)で過去に検査を受けたことがない人(単独検査のみの場合は予約不要)
- 風しん抗体検査 風しんクーポンをお持ちの人無料(要健康保険証)

問 神戸市けんしん案内センター
☎262-1163 FAX262-1165 受付時間8:30~17:00(土日祝除く)

| 種類 | 内容 | 日時※祝休日および年末年始を除く | 場所 | 定員 | 予約 | 問い合わせ | |
|-----------------|--|--|------------------------------------|-----------------------|---------|--|---|
| 市民相談(無料) | 市民相談(弁護士) | 相続、借地・借家、金銭貸借、相隣関係などの法律相談 | 毎週水曜/13:00~16:00 | 北区役所7階 北神区役所2階(受付) | 7人(先着順) | 要 (電話・WEB予約) | 市総合コールセンター ☎333-3330 (受付時間9:00~21:00) |
| | 市民相談(司法書士) | 所有権移転、相続などの各種登記手続き | 第2・4木曜/13:00~16:00 | 北区役所7階 | 6人(先着順) | | |
| | 市民相談(行政書士) | 自筆による遺言書・遺産分割協議書の作成 | 第1木曜/13:00~16:00 | | | | |
| | 行政相談(行政相談委員) | 国など行政機関への意見・要望を受け付け、解決や実現の促進を図る | 第3木曜/13:30~15:30 | | | | |
| 心配ごと相談 | 民生委員・児童委員等が心配ごと等の相談に応じ、助言や専門機関等へ橋渡しを行う | 毎週火曜/13:30~16:00 第2・4木曜/14:00~16:00 | 新型コロナウイルス感染拡大防止のため電話相談のみ受け付けます | | 不要 | 左記時間内で先着順(15:30まで受付) 北区社会福祉協議会 ☎ 593-1111(代) FAX 593-9822 北区社会福祉協議会 北神事務所 ☎ 981-5377(代) FAX 940-5444 | |
| 成年後見制度の利用手続き相談室 | 制度の仕組みや利用手続きの流れについて | 第2水曜/13:30~16:00 | 新型コロナウイルス感染拡大防止のため電話相談での対応に変更しています | | | 成年後見支援センター ☎ 271-5321 | |