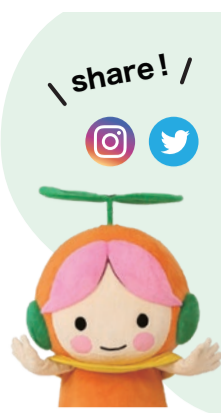




KITA JOURNAL

# きた



### 今月の「区長のイチオシ！」

神戸市北区インスタグラムでは、ハッシュタグ #insta\_kobekita の投稿を紹介しています。その中から、区長のイチオシをピックアップ！



#### 区長のコメント

森林植物園の青葉トンネルは季節によって色合いが変わるライトアップをされています。今は期間限定でデジタルアートプロジェクションもやっているそうです。

◀ 今月は9boki\_hara3さんのお写真を掲載！

実りの秋！

# 北区の農作物に 触れ合おう！

実りの秋がやってきました。収穫体験や里山体験を通して、北区の「秋」に触れてみませんか？今回は「道の駅神戸フルーツ・フラワーパーク大沢」と、「あいな里山公園」のイベントをご紹介します。ぜひ、体を動かし、いい汗をかいて、おいしい北区の秋を満喫してください。



道の駅 神戸フルーツ・  
フラワーパーク大沢



実りの秋到来！  
旬の農作物を食べよう！

今年もおいしい作物が豊富に実りました！おすすめは北神栗かぼちゃ。甘くてホクホク、煮物にぴったりです。マーケットでは、ほかにもたくさんの北区自慢の旬の作物が揃っています。

問 ファームサーカスマーケット  
☎954-1940 (営業時間10:00~17:00)



あいな里山公園



あいな里山秋フェスタ  
稲刈り体験をしよう！

あいな里山の田んぼで稲刈りをしよう。稲刈り体験後は芋ほりにも参加できます！

- 日程 10月2日(土)、3日(日)、9日(土)、10日(日)
- 時間 ①10:30~11:00 ②11:00~11:30 ③11:30~12:00  
④13:00~13:30 ⑤13:30~14:00 ⑥14:00~14:30
- 対象 小学生以上 ※小学生は保護者同伴
- 定員 各回30人 料金 無料
- 申込 9月13日(月)から日ごとに先着順受付予定

※そのほか持ち物、服装などはホームページを確認ください

詳しくは下記  
ホームページ  
を参照



フルーツ狩り体験  
フレッシュな果物を収穫しよう！

もぎたて果実が食べ放題です。フレッシュな果実をお口いっぱい頬ばって見ては？



みぢみぢしくて、ジューシー！ シャキシャキして、さわやか！

営業時間 【平日】10:00~16:00 (受付15:00まで)  
【土日祝】10:00~16:30 (受付15:30まで)  
※開園状況、開園中の品種については、電話で  
問い合わせのうえ来園ください

問 神戸農政公社  
☎954-1010 (問い合わせ時間 9:00~17:00)



フルーツ狩り  
ホームページ



里山体験メニュー  
里山体験にチャレンジ！

耕作などの里山作用と作物の収穫体験ができます。毎日、午前と午後に開催し、里山作業と一緒に楽しみながら野菜の収穫をしませんか。

- 里山作業(例)
  - 内容
    - 畑の手入れ
    - 野草茶作り
    - 干し柿づくりなど
- 収穫作業(例)
  - 内容
    - ナス、ピーマン、サツマイモ、落花生など

料金 無料 開催日 毎日(午前、午後の各1時間程度)

※体験メニューの内容は当日決定します。当日先着順(予約不可)、雨天中止

### 道の駅 神戸フルーツ・フラワーパーク大沢

- 営業時間 10:00~17:00 (施設により異なります) 原則元旦のみ休日※不定休
- 住所 北区大沢町上大沢2150
- アクセス
  - ▶ 車……六甲北有料道路大沢IC から車で1分
  - ▶ 電車・バス…神戸電鉄岡場駅からバスで20分  
三宮から神姫バスで35分(土日祝のみ)



道の駅 神戸フルーツ・フラワーパーク大沢 ホームページ

### 国営明石海峡公園神戸地区 あいな里山公園

- 営業時間 9:30~17:00 (9月、10月) ※入園は16:00まで
- 住所 北区山田町藍那字田代
- アクセス
  - ▶ 車……藍那IC から約5分、しあわせの村直結
  - ▶ 電車・バス…神戸電鉄藍那駅から徒歩約20分、しあわせの村から無料送迎バス有
- 申・問 国営明石海峡公園神戸地区  
あいな里山公園 管理センター ☎591-8000 ※入園料、駐車代 別途必要



あいな里山公園  
ホームページ

新型コロナウイルス感染症の状況により、変更や中止になる場合があります。詳細、予約状況は☎まで



発行 北区役所 ☎651-1195 神戸市北区鈴蘭台北町1-9-1  
(078)593-1111(代)/FAX (078)593-1166  
北神区役所 ☎651-1302 神戸市北区藤原台中町1-2-1  
(078)981-5377(代)/FAX (078)981-3506

北区の姿(令和3年8月1日現在) 人口:209,712人/世帯数:88,956世帯/面積:240.29km<sup>2</sup>

受付時間 【北区役所・北神区役所】8:45~17:15 (毎週木曜日は一部窓口のみ19:45まで) 【出張所】8:45~17:15  
※12:00~13:00は取り扱いできない業務があります

神戸市広報印刷物登録 令和3年度第6号-5 (広報印刷物規格A-1類)