

2016年度保存版

湊山地区 防災福祉コミュニティ 土砂災害避難マップ



昭和13年阪神大水害時の写真です。

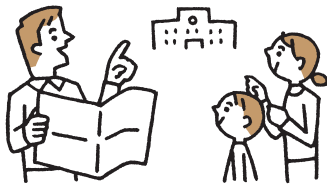
このパンフレットは、湊山地区防災福祉コミュニティが土砂災害の発生に備える準備や緊急避難に役立つ情報を取りまとめたものです。必ず、ご家族で内容をご確認ください。

編集・発行：湊山地区防災福祉コミュニティ

このパンフレットは、いつも目のつくところに置いてください。
付属の地図は、壁面等に貼り付けてご利用ください。

今日から、すぐにできること

住んでいる地域の危険性、 緊急避難場所を確認



いざというときでも落ち着いて行動できるよう、避難経路などをあらかじめ想定。実際に歩いてみて、いくつかの避難経路やそれぞれの避難にかかる時間を確認しておきましょう。

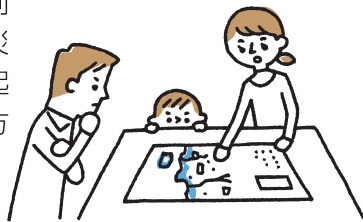
備蓄や非常持ち出し品を準備

- 家庭内備蓄(水や食料など)は、各家庭で3日分、できれば7日分のご用意を。
- 非常持ち出し品は、1人ずつ、リュックサックなどに入れて、すぐ取り出せるところに置いておきましょう。男性は15kg、女性は10kgまでが目安です。



家族のルールを決めておこう

大切なものを守るのは、冷静な判断力と行動力。家族みんなで防災をテーマに話し合い、何かが起こった場合の避難場所や連絡方法などを決めておきましょう。



家庭内防災に取り組もう

耐震診断・耐震補強



家具の
転倒防止



地域のコミュニケーションを充実させよう

あいさつをしたり、地域活動に参加するなど、声をかけあい、助け合える関係性を。



避難時の持ち出し品

避難

緊急避難時は！

- 飲料水 常備薬 携帯電話 食料 現金

日頃から備えましょう！避難時の持ち出し品（上記に追加で）

- 携帯ラジオ 懐中電灯(ヘッドライトがおすすめ) 電池
 ビニール袋 歯ブラシ 軍手 タオル
 ティッシュ 雨具 防寒具 衣類
 毛布・寝袋 携帯の充電器
 貴重品(印鑑・通帳・健康保険証・免許証など)
 その他必要なもの



わが家の災害・避難メモ

家族との連絡方法

家族が離ればなれになったときの集合場所

(記入例:〇〇小学校)

わが家の避難ルール

	判断 いつ (避難行動開始)	行動 どこへ (安全な場所)	避難にかかる時間	
			①準備(分)	②移動(分)
洪水				
土砂災害				

◎避難準備情報が出る前に自主避難する場合は、
必ず、避難所の開設を区役所に電話確認してくだ
さい!

兵庫区役所総務課

電話: 511-2111(代表)
511-0600(休日・夜間)
ファックス: 511-6496

あなたの住所 (目安にしてください)	名称	所在地	電話番号
梅元町/上三条町/上祇園町/神田町/楠谷町/五宮町/下祇園町 下三条町/馬場町/平野町/矢部町/湊山町/雪御所町 天王町1~4丁目/山王町1・2丁目/荒田町3・4丁目 烏原町	神戸祇園小学校	下三条町11-1	511-2600
	雪御所児童館	雪御所町1-8	521-7602
石井町1~8丁目 /大同町1~5丁目/千鳥町1~4丁目 都由乃町1~3丁目/菊水町1~5丁目/北山町/熊野町1・2丁目 氷室町1丁目/湊川町1~4丁目/夢野町1・2丁目	友生支援学校	夢野町1-1	576-6120
湊山地域福祉センター(湊山防コミの防災活動拠点)		大同町2-2-6	511-4056

災害用伝言ダイヤル171の録音・再生方法

録音

171 にダイヤル

↓ ガイダンスが流れる

録音する場合は 1 を (暗証番号を利用する際は 3 を)

↓ ガイダンスが流れる

() -

被災地の電話番号を、市外局番からダイヤルしてください。

※被災地内の方がかける場合も、市外局番が必要。

再生

171 にダイヤル

↓ ガイダンスが流れる

再生するときは 2 を (暗証番号を利用する際は 4 を)

↓ ガイダンスが流れる

() -

被災地の電話番号を、市外局番からダイヤルしてください。

※被災地内の方がかける場合も、市外局番が必要。