

#7119 追跡調査 集計・分析結果

1. 追跡調査で聴取した情報

【追跡調査記録様式】

神戸市健康局地域医療課

令和5年度 実施

#7119

救急安心センターこうべ 追跡調査



救急相談ダイヤル

【神戸市から#7119追跡調査へのご協力をお願い】

この調査は、#7119でのアドバイス(症状に基づく緊急度の判定)が的確だったかを検証し、サービスの向上につなげることを目的としています。
調査にご協力をいただける方は、以下にご記入をお願いします。

※ 記入後に窓口スタッフにご提出ください。

#7119利用者満足度調査はコチラから⇒

救急安心センターこうべ

検索

KOBE

救急相談番号	No. <input type="text"/>
(1) #7119に電話した日時(24h表記)	月 日 時 ごろ
(2) 医療機関受診時刻(現在時刻)	月 日 時 分
(3) #7119で勧められた受診時間の目安 [該当する記号に○を付けてください]	<input type="checkbox"/> ア. 1~2時間 <input type="checkbox"/> イ. 6時間 <input type="checkbox"/> ウ. 明日までには <input type="checkbox"/> エ. その他(アドバイス無し等)

■ 以下の項目は医療機関で記入します。

診断名(疑い含む)

#7119で勧めた受診時間
に対する評価

適切 ・ 要検討

【要検討を選択した場合のみ】診察結果(問診含む)を基にして緊急度の観点から判定

推奨すべきだった
と考える受診時間

2時間以内	6時間以内	当日診療時間中 翌朝開院後早め	翌日中	数日中
-------	-------	--------------------	-----	-----

緊急度【高】

緊急度【低】

※「当日診療時間中」は日中受診の場合のみ、「翌朝開院後早め」は夜間(休日)受診の場合のみ選択

備考欄

【利用者記載情報】

- ・医療機関名
- ・救急相談番号
- ・#7119 に電話した日時(24h表記)
- ・医療機関受診時刻
- ・#7119 で勧められた受診時間の目安(4分類)

【医療機関記載情報】

- ・診断名(疑い含む)
- ・#7119 で勧めた受診時間に対する評価(適切・要検討)
- ・推奨すべきだったと考える受診時間(6分類)【※要検討のみ】

2. 追跡調査分析用データの作成

上記項目をデータ抽出(回答総数=2,785件)

有効データとして相談時間と受診時間の関係が不明瞭な回答を除いて分析に使用

⇒【追跡調査分析用データ】(n=2,565)

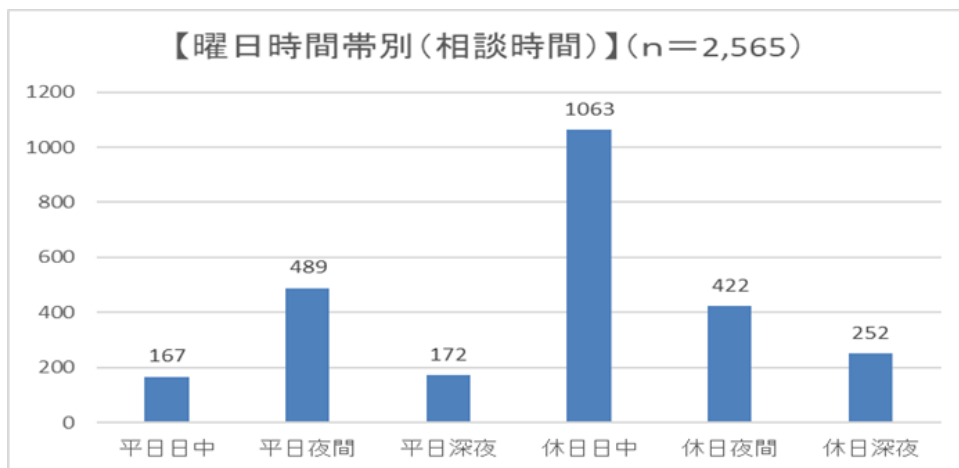
上記データに下記項目を追加

- ・相談曜日
- ・受診曜日
- ・相談および受診した時間帯(12分類)【平日3、土曜日3、日曜日3、祝日3】
 - 平日日中、土曜日日中、日曜日日中、祝日日中(8:00~18:00)
 - 平日夜間、土曜日夜間、日曜日夜間、祝日夜間(18:00~0:00)
 - 平日深夜、土曜日深夜、日曜日深夜、祝日深夜(0:00~8:00)
- ・相談から受診までに要した時間

3. 追跡調査分析用データのグラフ化

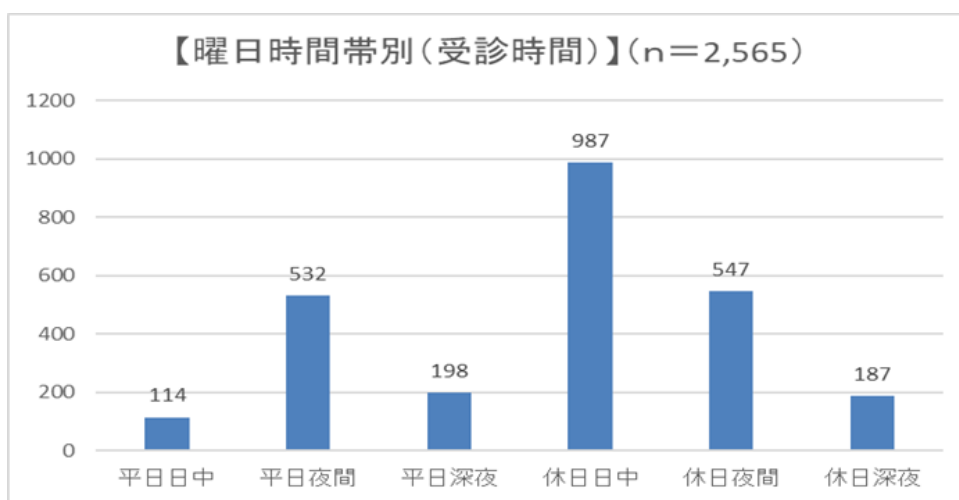
(1) 曜日・時間帯の分類

① 相談時間別



・相談時間は、休日日中、平日夜間、休日夜間の順が多い。

② 受診時間別

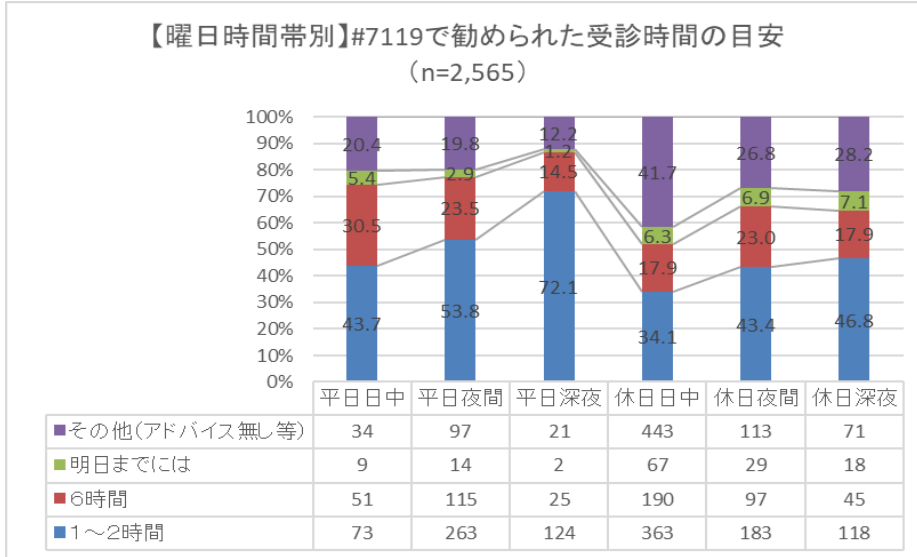


・受診時間は、休日日中、休日夜間、平日夜間の順が多い。

- 相談時間帯と受診時間帯の傾向には特筆すべき差異は認められない。
- #7119 全体の利用時間帯と、当調査における相談時間帯の傾向は一致する。
- 総じて#7119 の利用時間帯と#7119 経由の医療機関受診時間帯はいずれも「診療時間外」が多い傾向にある。

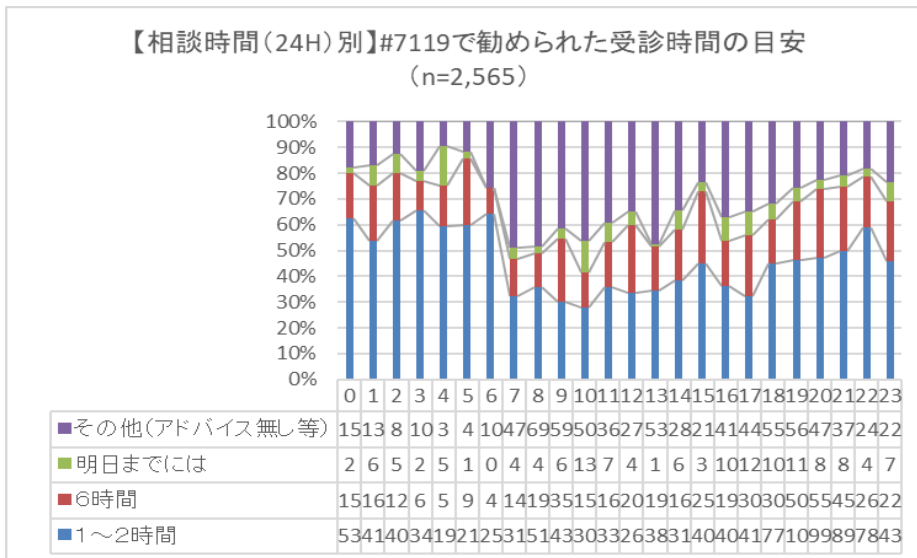
(2) 勧められた受診時間の目安の割合

① 曜日別



・平日深夜に1~2時間受診推奨が多い。逆に休日日中は少ない。

② 相談時間帯別



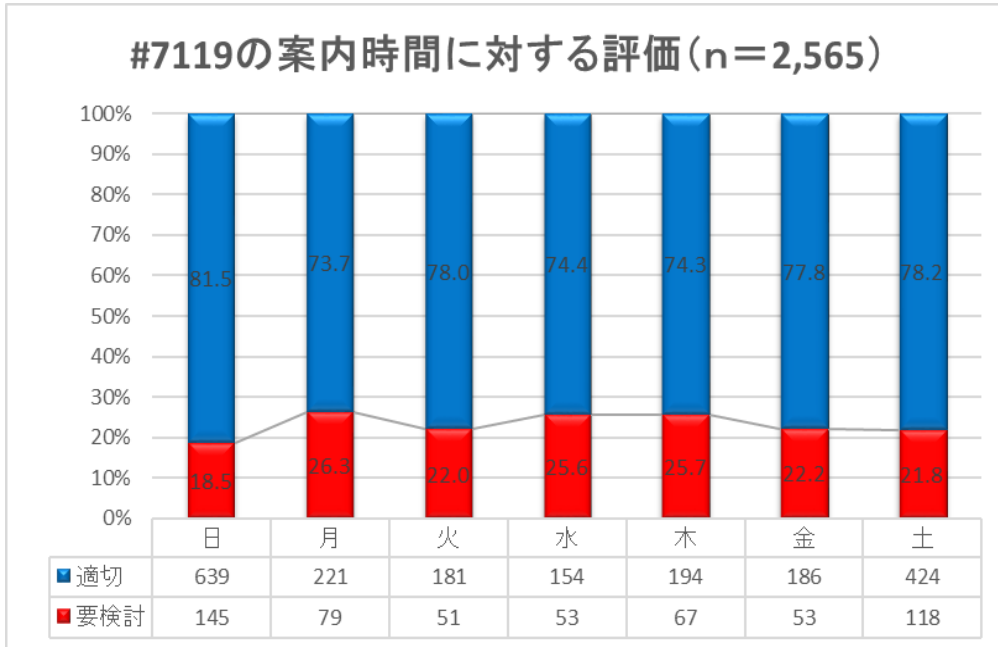
・夜間時間帯は1~2時間受診推奨が多く、7時台から大幅に減少。その後夜間に向けて緩やかに上昇。

・「その他」には緊急度判定を行わない医療機関案内も含まれるため、医療機関が開き始める時間帯になると医療機関案内の割合が増加。

■ #7119 全体での判定結果割合と、当調査における割合の傾向はおおよそ一致する。

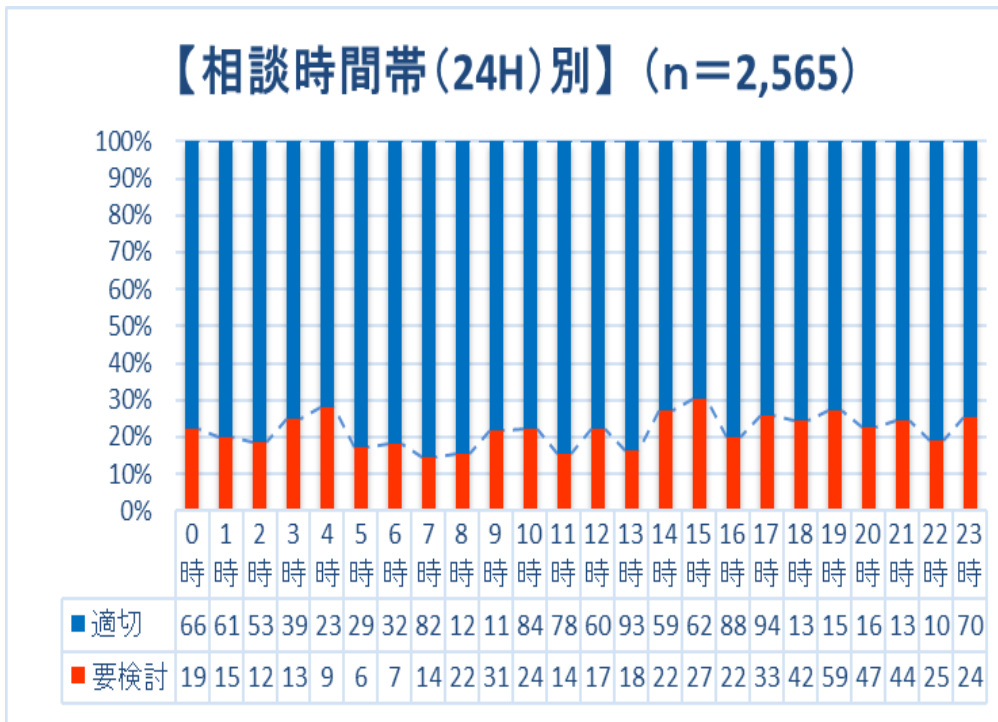
(3)相談曜日・時間帯別の診察した医師による評価の割合

①相談曜日別



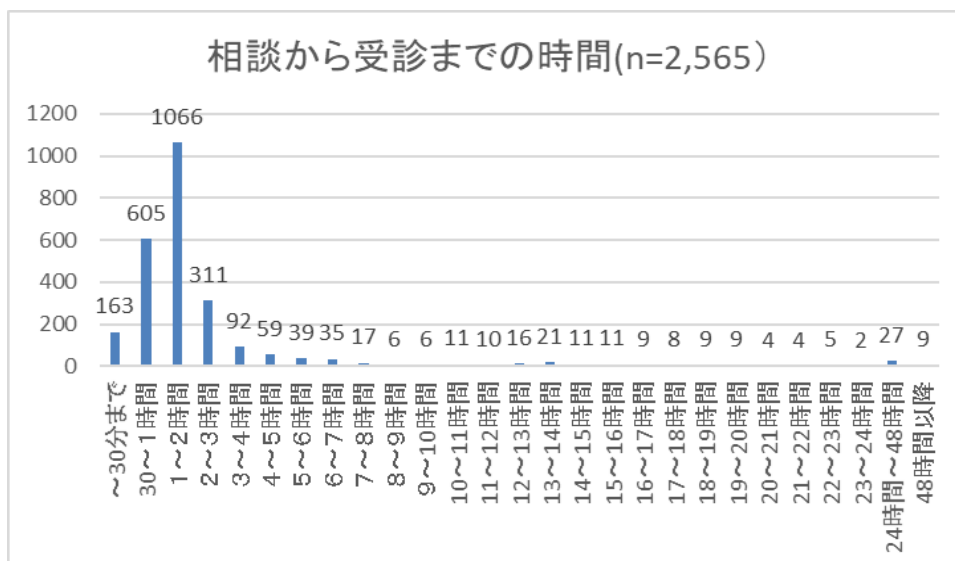
・月曜日が「要検討」割合が若干高い傾向にある(※調査期間中に月曜の祝日は4日間)

②相談時間帯別



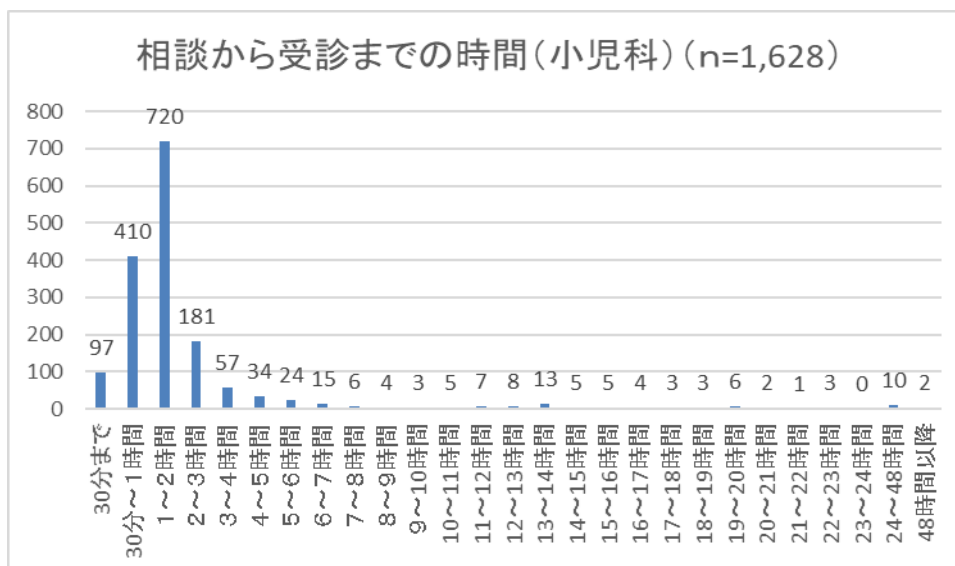
(4)相談から受診までの時間

①全体



- ・#7119 で案内した推奨時間に関係なく、相談からの受診まで2時間以内が 71.5%。
3時間以内は 83.6%。

②小児のみ



- ・#7119 で案内した推奨時間に関係なく、相談からの受診まで2時間以内が75. 3%。
3時間以内は86. 4%。

■仮に6時間を目安に受診すべきと案内したとしても、案内通り6時間前後を目処に医療機関行くのでは無く、できるだけ早く受診している傾向が確認できる。

■小児においてはより顕著に早期受診の傾向が見て取れる。

4. 推奨した受診時間の評価分析

追跡調査分析用データ(n=2,565)から、「#7119で勧められた受診時間の目安」で「その他(アドバイスなし等)」を選択した場合を除いたデータ(n=1,836)を用いる。

【用語解説】

『オーバートリアージ』…もう少し遅い受診案内で良かったもの

『アンダートリアージ』…もう少し早い受診を促すべきだったもの

【トリアージ分類の方法】

- ・勧められた受診時間の目安が、診察した医師の「推奨すべきだった」とする受診時間よりも早かった場合はオーバートリアージ(緑色)に分類
- ・勧められた受診時間の目安が、診察した医師の「推奨すべきだった」とする受診時間よりも遅かった場合はアンダートリアージ(赤色)に分類

「勧められた受診時間の目安」と医師の評価(推奨すべきだったと考えられる受診時間)の相関

#7119で勧められた受診時間の目安	件数	適切		要検討		「要検討」判定⇒推奨すべきだったと考えられる受診時間						
						1～2時間	6時間	当日診療時間中	翌朝早め	翌日中	数日中	空欄
1～2時間	1155	862	74.6%	293	25.4%		60	17	25	148	34	9
6時間	538	420	78.1%	118	21.9%	21		7	13	58	15	4
明日まで	143	127	88.8%	16	11.2%	1	7	0	3		4	1
合計	1836	1409	76.7%	427	23.3%	22	67	24	41	206	53	14

アンダートリアージ

オーバートリアージ

32 7.5%

381 89.2%

(1)「受診時間の目安」に対する医師の評価 「適切」 76.7%

「要検討」 23.3%

(2)「要検討」の内訳

『オーバートリアージ』 89.2%

『アンダートリアージ』 7.5%

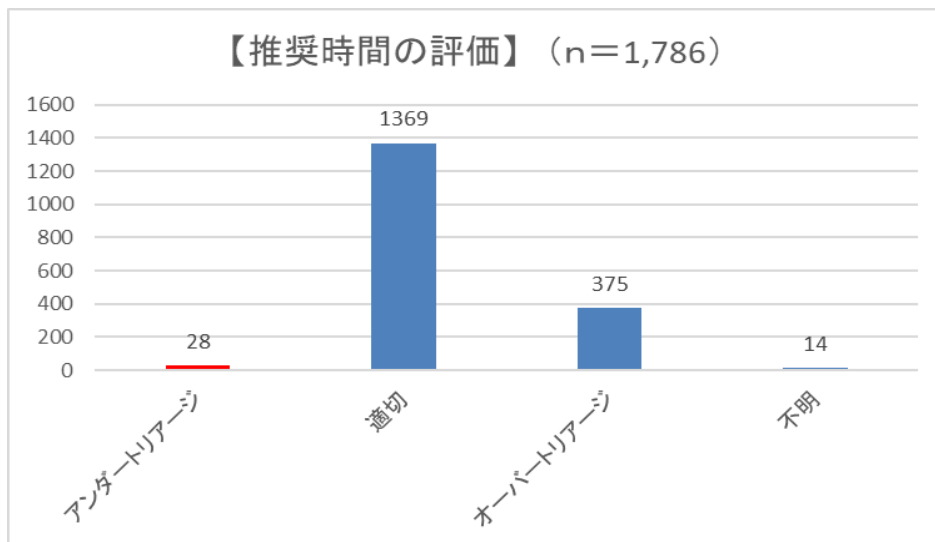
※分類不可 3.3%

(3)アンダートリアージの内訳

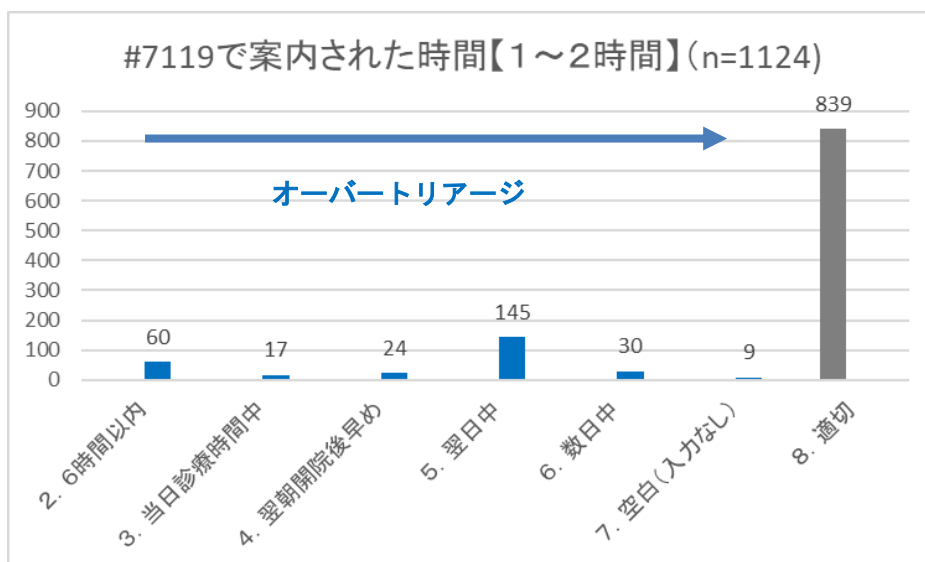
- ・「6時間」と案内されたが、「1～2時間」で受診すべきだったと評価されたもの:21件
- ・「明日までに」と案内されたが、「1～2時間」で受診すべきだったと評価されたもの:1件
- ・「明日までに」と案内されたが、「6時間」で受診すべきだったと評価されたもの:7件
- ・「明日までに」と案内されたが、「翌朝早め」に受診すべきだったと評価されたもの:3件

(4) 「受診時間の目安」に対する医師の評価のグラフ化

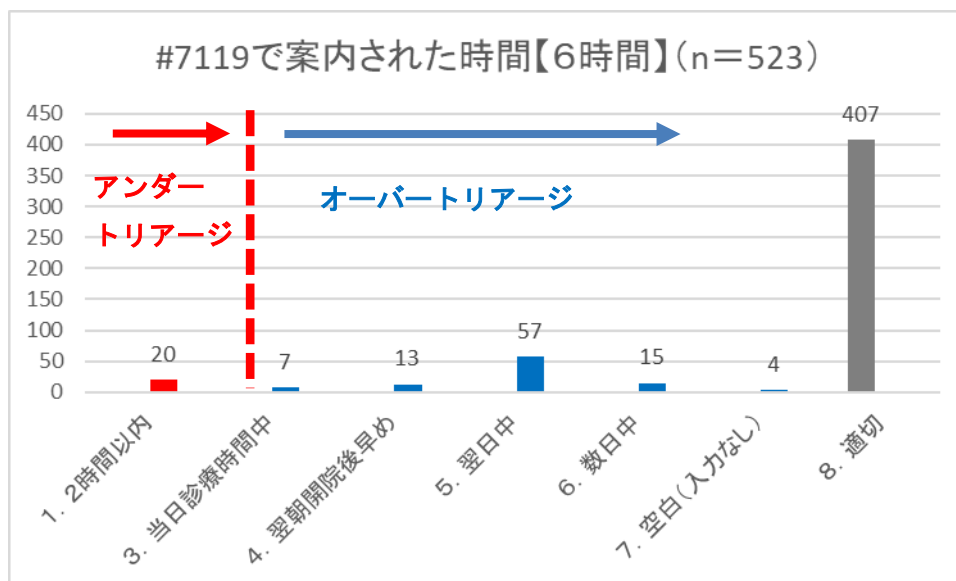
※「診断名」が不明瞭なものを除外(n=1,786)



①受診推奨時間【1～2時間】



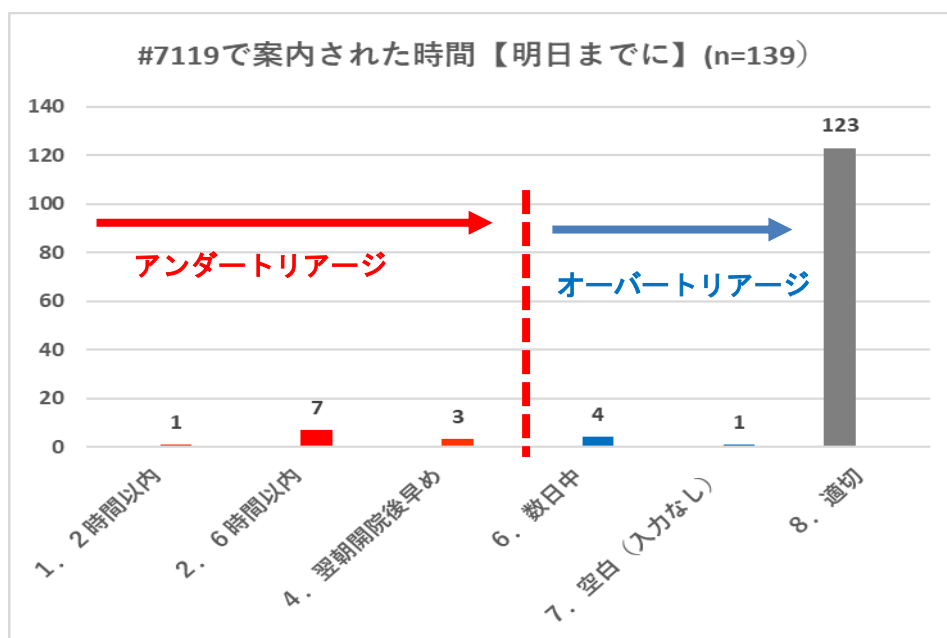
②受診推奨時間【6時間】



・アンダートリアージの主な疾患名

アレルギー(蕁麻疹含む)、上気道炎、気管支炎、嘔吐症・脱水、便秘症・腹痛症、迷走神経反射、気管支喘息、感染性胃腸炎、精巣捻転疑い、結腸憩室出血、嵌頓包茎 等

③受診推奨時間【明日までに】



・アンダートリアージの主な疾患名

1～2時間:腹痛症

6時間:クループ、上気道炎、中耳炎、急性虫垂炎、脱水、インフルエンザ B 等

5.「診断名(疑い含む)」の集計

※「診断名」が不明瞭なものを除外(n=2,544)

【疾患別上位 10 項目】(n=1,609)

No.	疾患名	疾患別総数	適切	要検討	疾患別総数の 「適切」割合	疾患別総数の 「要検討」割合	「要検討」の 多い順位
1	インフルエンザ	464	381	83	82.1	17.9	2
2	上気道炎(クループ・咽頭炎含む)	449	296	153	65.9	34.1	1
3	胃腸炎	269	223	46	82.9	17.1	3
4	感冒	84	71	13	84.5	15.5	4
5	COVID-19	78	70	8	89.7	10.3	7
6	頭部打撲	59	53	6	89.8	10.2	9
7	気管支炎	49	44	5	89.8	10.2	10
8	蕁麻疹	47	38	9	80.9	19.1	6
9	便秘症	44	33	11	75.0	25.0	5
10	嘔吐症	38	31	7	81.6	18.4	8