



六甲山の自然と防災

港神戸のもうひとつの顔でもある六甲山の豊かな自然、そこにある木々や植物、昆虫など、それらは、わたしたちの暮らしの安全とどのように関わって、いるのか、それを知るための本をご紹介します。

自然環境

書名	著者	出版社	出版年	所蔵場所	分類	資料コード
六甲の自然	室井緯, 清水美重子編	神戸新聞出版センター	1982	2階	02A	N0007510374
六甲山:自然環境ウォッチング	兵庫県立人と自然の博物館「六甲」研究グループ編	神戸新聞総合出版センター	2001	2階	02A	N0009880516
六甲山博物誌	玉起彰三著	神戸新聞総合出版センター	1997	2階	02A	N0009227721

草花・樹木

書名	著者	出版社	出版年	所蔵場所	分類	資料コード
六甲山野の花 神戸市制100周年・北区民センター開館15周年記念	安原修次著	神戸市立北区民センター	1989	2階	02A	N0007464718
花かおる六甲山	清水孝之撮影・著	ほおずき書籍	2006	2階	02A	N0201593876
六甲の山草	神戸山草会編	神戸新聞出版センター(発声)	1978	2階	02A	N0003179725
六甲山の植物 植物名と花のトレッキング	近藤浩文[ほか]著; コーベポタニカル企画・編集	神戸新聞総合出版センター	1992	2階	02A	N0008250224
六甲山のツツジ	神戸の自然研究グループ編	神戸市立教育研究所	1981	2階	02A	N0007508296
六甲山のブナとイヌブナ林	神戸の自然研究グループ著	神戸市立教育研究所	1982	2階	02A	N0007508278
六甲山の花:春夏秋冬—あなたを招く244種と花トレッキングおすすめ7コース	清水美重子著	神戸新聞総合出版センター	2008	2階	02A	N0202254034
花ひらく神戸 六甲山とその周辺に咲く花	安原修次撮影・著	ほおずき書籍	1996	2階	02A	N0009037262
神戸・六甲山の樹木ハンドブック 京阪神で見られる樹木328種	清水孝之撮影・著	ほおずき書籍	2012	2階	02A	N0203355739
六甲のこけ	紅谷進二著	甲南出版社	1973	2階	02A	N0007493362
六甲山地の植物誌	小林禧樹[ほか]著	神戸市公園緑化協会	1998	2階	02A	N0009276708

昆虫・野鳥

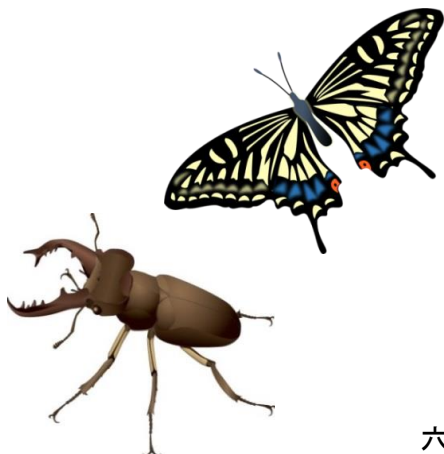
書名	著者	出版社	出版年	所蔵場所	分類	資料コード
神戸・六甲山のチョウと食草ハンドブック	大塚喜久,今給黎靖夫,清水孝之著	ほおずき書籍	2009	2階	02A	N0202502348
六甲山のカタツムリ 神戸陸産貝類目録	高橋淳著	神戸陸産貝類研究会	1997	2階	02A	N0009122256
六甲山の昆虫たち	高橋寿郎著	神戸新聞出版センター	1981	2階	02A	N0007400532
六甲山の野鳥 バードウォッチングガイド	日本野鳥の会兵庫県支部編	神戸新聞総合出版センター	1996	2階	02A	N0008884833
身近な野鳥ウォッチング 六甲山と神戸・播磨で出会える110種	高城芳治写真・文	神戸新聞総合出版センター	2004	2階	02A	N0201081653

地質・地形

書名	著者	出版社	出版年	所蔵場所	分類	資料コード
六甲山の地理：その自然と暮らし	田中真吾編著	神戸新聞総合出版センター	1988	2階	02A	N0007400579
六甲山の渓谷：ガイドブック	池田春次著		1985	2階	02A	N0203037592
六甲の谷と尾根	石上隆章著；中村勲編集	やまゆき会事務局	1985	2階	02A	N0203037529
六甲山はどうしてできたか	前田保夫・神戸市立教育研究所	神戸自然誌出版会	1989	2階	02A	N0007508090
六甲山の溪流：水質及び水生生物の調査結果(昭和47年度～平成8年)	神戸市環境局環境保全部指導課編	神戸市環境局	1997	2階	519A	N0009116581
六甲山地とその周辺の地質 神戸市および隣接地域地質図 (5万分の1)説明書	藤田和夫著 笠間太郎著	神戸市企画局	1971	書庫(2階へ)	0014	N0008735388
六甲花崗岩風化帯の特性とその利用 まさ土採取、埋立地造成、豪雨による災害	中井喜一郎編著	[中井喜一郎]	[2003]	2階	455A	N0200658063
六甲の断層をさぐる	前田保夫著	神戸市立教育研究所	1979	書庫(2階へ)	0014	N0007602805
六甲山を切る：水禍の根源にメス	毎日新聞社神戸支局編	中外書房	1969	2階	17A	N0007435851

六甲山と防災

書名	著者	出版社	出版年	所蔵場所	分類	資料コード
六甲山森林整備戦略：「都市山」六甲山と人の暮らしとの新たな関わりづくり	[神戸市建設局公園砂防部六甲山整備室]編	[神戸市建設局公園砂防部六甲山整備室]	2012	2階	651A	N0203338068
街のしあわせをまもって50年 六甲砂防50周年記念誌	建設省近畿地方建設局六甲砂防工事事務所編	建設省近畿地方建設局六甲砂防工事事務所	1990	2階	17A	N0007514088
六甲山の砂防の歴史	砂防広報センター[編]	砂防広報センター	2014	2階	17A	N0007514088
六甲砂防60年史：1939-1999	六甲砂防工事事務所[編]	六甲砂防工事事務所	2001	2階	17A	N0009883625
六甲山災害史		兵庫県治山林道協会	1998	2階	17A	N0009275925
まちを災害からまもる 六甲山系砂防事業		建設省近畿地方建設局六甲砂防工事事務所	1984	書庫(2階へ)	002	N0009667667
六甲山系直轄砂防ダム一覧表	建設省近畿地方建設局六甲砂防工事事務所編	建設省	1981	書庫(2階へ)	0015	N0006668830



六甲砂防事務所のHPからも六甲山の自然を知ることができます。

六甲砂防事務所のHP：<http://www.kkr.mlit.go.jp/rokko/>

2023.12改訂