

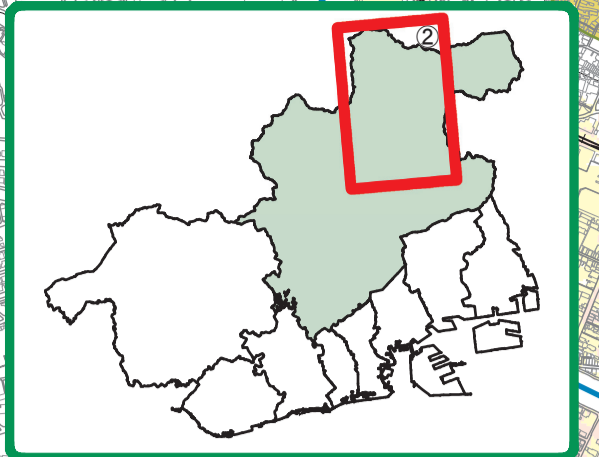
# 土砂災害・水害ハザードマップ

\* 避難の基本となるハザードマップです

## 北区 ②

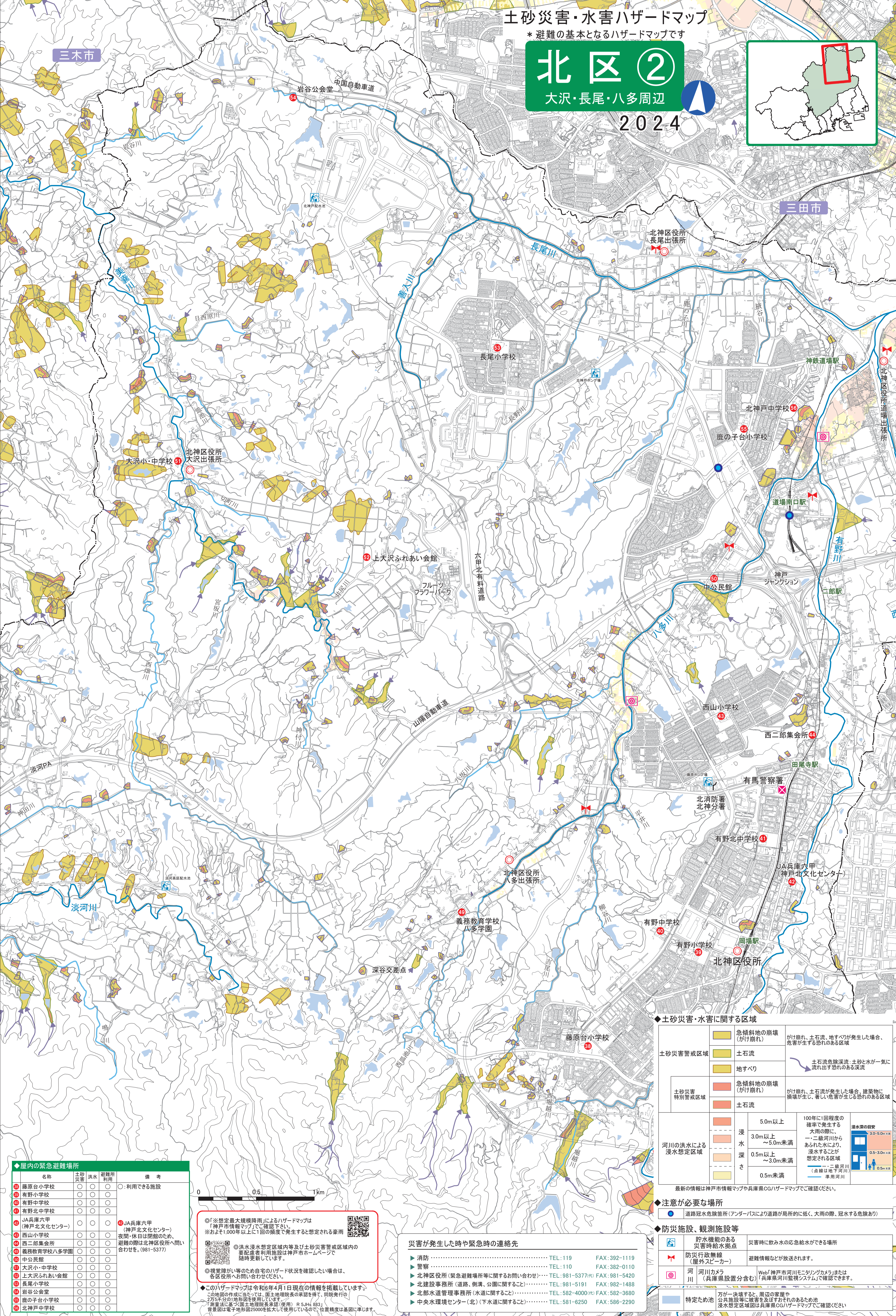
大沢・長尾・八多周辺

2024



三木市

三田市



| ◆屋内の緊急避難場所           |      |    |       |
|----------------------|------|----|-------|
| 名称                   | 土砂災害 | 洪水 | 避難所利用 |
| ① 藤原台小学校             | ○    | ○  | ○     |
| ② 有野小学校              | ○    | ○  | ○     |
| ③ 有野中学校              | ○    | ○  | ○     |
| ④ 有野中学校              | ○    | ○  | ○     |
| ⑤ JA兵庫六甲 (神戸北文化センター) | ○    | ○  | ○     |
| ⑥ 西山小学校              | ○    | ○  | ○     |
| ⑦ 西二郎集会所             | ○    | ○  | ○     |
| ⑧ 義務教育学校八多学園         | ○    | ○  | ○     |
| ⑨ 中公民館               | ○    | ○  | ○     |
| ⑩ 大沢小・中学校            | ○    | ○  | ○     |
| ⑪ 上大沢ふれあい会館          | ○    | ○  | ○     |
| ⑫ 長尾小学校              | ○    | ○  | ○     |
| ⑬ 岩谷公会堂              | ○    | ○  | ○     |
| ⑭ 鹿の子台小学校            | ○    | ○  | ○     |
| ⑮ 北神戸中学校             | ○    | ○  | ○     |

◎「※想定最大規模降雨」によるハザードマップは「神戸市情報マップ」でご確認ください。  
※およそ1,000年以上に1回の頻度で発生すると想定される豪雨

◎洪水浸水想定区域内等及び土砂災害警戒区域内の要配慮者利用施設は神戸市ホームページで随時更新しています。

◎視覚障がい等のため自宅のハザード状況を確認したい場合は、各区役所へお問い合わせください。

◆このハザードマップは令和6年4月1日現在の情報を掲載しています。この地図の作成にあたっては、国土地理院長の承認を得て、同院発行の「この地域の地形図」を使用しています。  
〔測量法に基づく国土地理院長承認(使用) R5JH6 883〕  
背景図は電子地形図25000を拡大して使用しているため、位置精度は基図に準じます。

- ### 災害が発生した時や緊急時の連絡先
- 消防 TEL: 119 FAX: 392-1119
  - 警察 TEL: 110 FAX: 382-0110
  - 北神戸区役所(緊急避難場所等に関するお問い合わせ) TEL: 981-5377 FAX: 981-5420
  - 北建設事務所(道路、側溝、公園に関すること) TEL: 981-5191 FAX: 982-1488
  - 北部水道管理事務所(水道に関すること) TEL: 582-4000 FAX: 582-3680
  - 中央水環境センター(北)(下水道に関すること) TEL: 581-6250 FAX: 586-2290

| ◆土砂災害・水害に関する区域 |  |
|----------------|--|
| 土砂災害警戒区域       | 急傾斜地の崩壊(がけ崩れ)<br>土石流<br>地すべり                               |
| 土砂災害特別警戒区域     | 急傾斜地の崩壊(がけ崩れ)<br>土石流                                       |
| 河川の洪水による浸水想定区域 | 5.0m以上<br>浸 3.0m以上 ~5.0m未満<br>深 0.5m以上 ~3.0m未満<br>さ 0.5m未満 |

最新の情報は神戸市情報マップや兵庫県CG/ハザードマップでご確認ください。

| ◆注意が必要な場所                                  |   |
|--|---|
| 道路冠水危険箇所(アンダーパスにより道路が局所的に低く、大雨の際、冠水する危険あり) |   |
| ◆防災施設、観測施設等                                |   |
| 貯水機能のある災害時給水拠点                             | 災害時に飲み水の応急給水ができる場所  |
| 防災行政無線(屋外スピーカー)                            | 避難情報などが放送されます。  |
| 河川カメラ(兵庫県設置分含む)                            | Web「神戸市河川モニタリングカメラ」または「兵庫県河川監視システム」で確認できます。                           |
| 特定ため池                                      | 万が一浸水すると、周辺の家屋や公共施設等に被害を及ぼすおそれのあるため池<br>浸水想定区域図は兵庫県CG/ハザードマップでご確認ください |