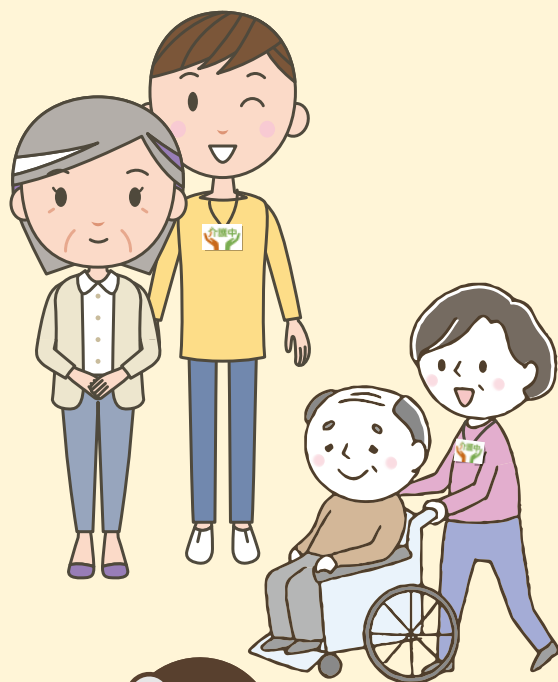


介護マークを ご利用下さい!

介護マークとは

認知症の方などの介護を行う際には、他の人から見ると介護していることが分かりにくく誤解や偏見をもたれることがあります。

介護する方が介護中であることを周囲に理解していただくために設けられたのが「**介護マーク**」です。



例えばこんな時に利用します

- 介護している事を周囲にさりげなく知ってもらいたい時
- 駅やサービスエリア等のトイレに付き添う時
- 介護者が異性用下着を購入する時



▼切り取って利用してください。

キリトリ

外出先で
このマークを
見かけたら、
温かく見守って
下さい。

キリトリ

