



KOBE
子育て応援団
いいね！神戸で子育て

中国語



就学前児童施設のための

指さしコミュニケーションシート

学齡前児童保育机构用
指点式沟通板

神戸市こども家庭局
平成29年3月

1

まず知って
おきたいこと

温馨提示

2

入園面接時<1>
・手続き ・食べ物

入园面试时

・手続
・食物

3

入園面接時<2>
・排泄 ・睡眠

入园面试时

・大小便
・睡眠

4

アレルギー
关于过敏

5

送り迎え
・送りで ・迎いで

接送

・送孩子
・接孩子

6

行事
活动

7

病 気
疾病

8

感染性や流行性の
病気について

关于传染病和
流行性疾病



1 まず知っておきたいこと

溫馨提示

まずは、あいさつ 寒暄話

こんにちは
您好

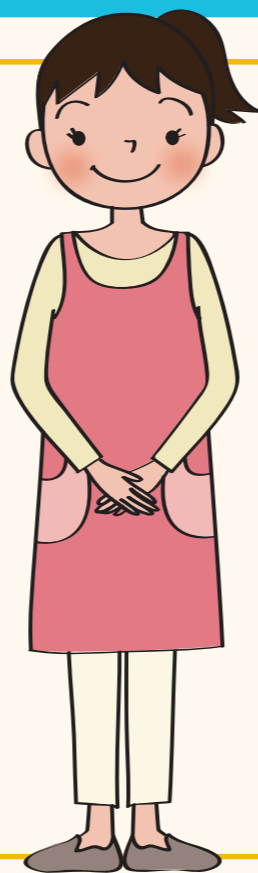
さようなら
再见

おはようございます
早上好

おやすみなさい
晚安

少々お待ち下さい
请稍等

担当者と呼んできます
我叫负责人来



会話で困ったら・・・たとえば 谈话有困难时・・・例如

おっしゃりたいのは○○のことですか？
您想说的是○○吗？

聞き取れませんでした
我没听懂

もう一度言っていただけますか？
请再说一遍

もう少しゆっくり大きな声で話してください
请稍微慢慢地大声说



COLUMN

日本人と外国人の文化・習慣の違い!? 日本人和外国人的不同文化习俗

世界にはさまざまな国・地域があり、文化・習慣もさまざまです。仕草やジェスチャーでも、場合によってはまったく逆の意味になってしまう場合もあるので注意しましょう。

世界上有多个国家和地区，而且持有不同的文化习俗。应注意，在某些情况下部分举止和手势表达完全相反的意思。

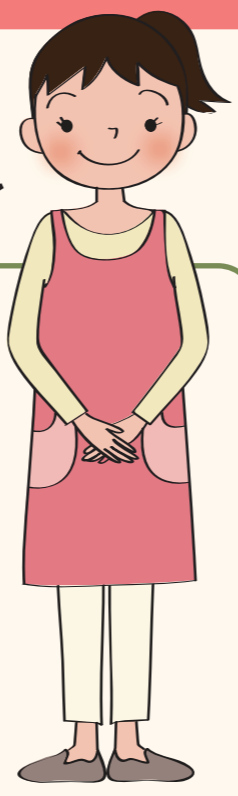
食文化で気をつけること 饮食文化上的注意点

イスラム教（中近東・東南アジアに多い）：豚肉やアルコールのほか、牛や鶏もNGであることが多い。中近東だけでなく、**ヒンズー教**（インド・ネパールに多い）：牛は崇拝の対象なので、牛肉は食べません。

イスラム教（中东和东南亚较多）：除了猪肉、酒精以外，很多时候牛肉、鸡肉也忌食。不仅是中东人，**对于印度教徒**（在印度、尼泊尔较多）来说牛是崇拜的对象，所以不能吃牛肉。

やってはいけないジェスチャーの例 不要做的手势例子

親指と人差し指でOK 用拇指和食指表示“OK”	フランスでは無能、ブラジルでは「私は危険」の意味 在法国表示“无能”，在巴西表示“本人危险”
親指をたてて「いいね」 竖起拇指表示“赞”	中近東では下品、ギリシャでは侮蔑的な意味 在中东表示“下流”，在希腊表示“污蔑”
人差し指と中指のピースサイン 用食指和中指表示“和平”	ギリシャでは侮蔑的な意味 在希腊表示“污蔑”
うなづく 点头	インドではNOの意味 在印度表示“不”



面接 面試

予防接種はしていますか？
接种疫苗了吗？

さまざまな病気で、決められた順に予防接種を受けなければなりません。
かかりつけのお医者様と相談して予防接種を受けてください。
为了预防各种疾病，必须按照规定的顺序接种疫苗。
请咨询家庭医生后进行疫苗接种。

手続き 手續

ご家族や知人に日本語を話せる方はいらっしゃいますか？

有没有会讲日语的家人或朋友？

YES
有

NO
无

ご家族や知人に日本語の読める方はいらっしゃいますか？

有没有懂日语的家人或朋友？

YES
有

NO
无

日本語の読める方・話せる方の連絡先は？

懂日文或会讲日语的人的联系电话？

電話 TEL ()

「入園のしおり」を読んでおいてください

请先阅读“入园指南”

休みの連絡 请假通知

お休みの場合は必ず連絡をください

需要请假时必须通知育儿机构

電話 电话 ()

今日は
今天

明日は
明天

お休みします
要请假

保育料以外に費用のかかるもの

保育费以外费用

保育料 保育费	給食費 伙食费 主食 主食(米饭、面包、面类) 副食 副食	絵本代 图画书费用
------------	--	--------------

遠足代 郊游费	写真代 照片费
------------	------------



食事について 关于饮食

なんでも食べられます
什么都能吃

食べられないものがあります
有一些食物不能吃

まだ食べたことがない
没吃过

宗教上の理由で
食べられない
因宗教上的原因
而不能吃

ひとりで食べる
一个人吃

YES
会

NO
不会



豚肉
猪肉



鶏肉
鸡肉



牛肉
牛肉

アレルギー関係は
別紙を参照してください
关于过敏请见另纸




魚肉
鱼肉


乳製品 乳制品



ミルク
牛奶



チーズ
奶酪



バター
黄油



離乳食 食べたことのあるもの 吃过的断奶食品

魚類 鱼类	白身魚 白肉鱼	鮭 鲑鱼	さわら 马鲛鱼	さば 鲭鱼	あじ 竹荚鱼	
肉類 肉类	鶏ささみ 鸡胸脯肉	牛赤身 牛瘦肉	牛肉 牛肉	鶏肉 鸡肉	豚肉 猪肉	レバー 肝
野菜 蔬菜	人参 胡萝卜	ほうれんそう 菠菜	トマト 西红柿	キャベツ 洋白菜	大根 萝卜	南瓜 南瓜
穀類 谷类	白米 大米	おかゆ 粥	パン 面包	ヌードル類 面条	馬鈴薯 土豆	薩摩芋 红薯
果物 水果	りんご 苹果	みかん 桔子	バナナ 香蕉	いちご 草莓		
乳製品 奶制品	牛乳 牛奶	チーズ 奶酪	ヨーグルト 酸奶	バター 黄油		
その他 其它	豆腐 豆腐	卵 鸡蛋	海藻類 海藻			



排泄について 大小便

大便 大便



動作で知らせる
以动作告知

言葉で知らせる
以说话告知



およそ1日に
一日约

〇回
〇次

自分でお尻をふける
自己会擦屁股

朝
早晨

昼
白天

夜
晚上

小便 小便



動作で知らせる
以动作告知

言葉で知らせる
以说话告知



おむつを使っている
使用尿布

おまるを使っている
使用便盆

およそ1日に
一日约

〇回
〇次

睡眠について 睡眠

ひとりで寝る
一个人睡

寝つき 入睡

良い
好

普通
一般

悪い
坏

寝起き 睡醒

良い
好

普通
一般

悪い
坏

仰向けで寝る
仰卧睡觉



うつ伏せで寝る
俯卧睡觉



添い寝が必要か
需要旁边陪着睡吗?



YES
要

NO
不要

寝る時に必要なもの
睡觉时的需要物品

特にない
无需



タオル
毛巾



指吸い
吸手指



おしゃぶり
奶嘴



だっこ
老师抱抱



人形
玩偶

- 0
- 1
- 2
- 3
- 4
- 5
- 6
- 7
- 8
- 9

アレルギーについて

過敏

食物アレルギー対応について 食物過敏的处理

園の給食やおやつで、食物アレルギーによって事故を起こさないことを最優先に考えています。食物除去やアナフィラキシー*など特別な対応が必要となる場合は、医師が記入した「生活管理指導表」を必ず提出してください。

育児机构最優先考慮の事項は：防止因育儿机构的供餐或零食产生过敏而发生意外。如有需要去除的食物或过敏性反应*等特殊要求, 务必提交由医生填写的“生活管理指导表”。

- * アレルギー反応が短い時間で全身に激しくあらわれること。アナフィラキシーはアレルギーの一種です。
- * 指短時間内在全身出现的强烈过敏现象, 属于一种过敏症。

たとえば 例如

鶏卵アレルギー 鸡蛋过敏

牛乳・乳製品アレルギー 牛奶、乳制品过敏

小麦アレルギー 小麦过敏

ほか 其它

※完全除去によって不足する栄養素はご家庭で補ってください。
代替食材を園に持ち込むことはご遠慮ください。

※请在家庭补充完全去除过敏食物导致的营养成分,
禁止向育儿机构带来替代食物。

お医者さんに記入してもらってください
需要由医生填写

生活管理指導表
“生活管理指导表”

食物アレルギー特定原材料 特定食物过敏原料

 小麦 小麦	 乳 牛奶	 卵 鸡蛋		
 落花生 花生	 そば 荞麦	 かに 蟹	 えび 虾	
 さば 青花鱼	 さけ 鲑鱼	 いか 鱿鱼	 ゼラチン 明胶	 やまいも 山药
 豚肉 猪肉	 鶏肉 鸡肉	 牛肉 牛肉	 カシューナッツ 腰果	 くるみ 核桃
 バナナ 香蕉	 りんご 苹果	 ごま 芝麻	 大豆 大豆	
 もも 桃子	 キウイフルーツ 猕猴桃	 オレンジ 橙子		



送り 送孩子

今日の子ども健康状態は？

今日孩子的健康状态

いつもと変わりません

如同往常

元気がありません

无精打彩

原因はわかりません

原因不明

熱があります

发烧



せきがでます

咳嗽



おう吐しました

呕吐



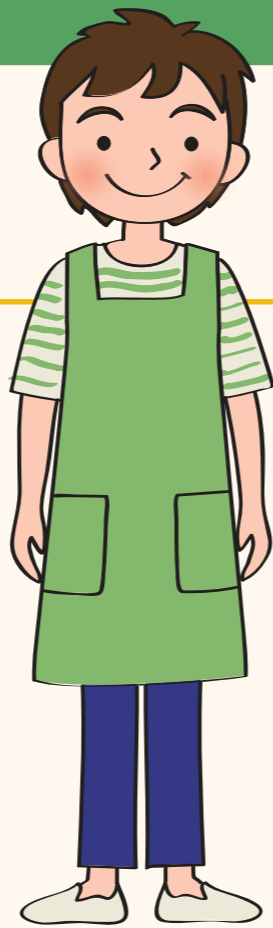
下痢しています

腹泻



寝不足です

睡眠不足



※下痢やおう吐の場合、感染力が強いのでお休みしてください。
下痢、おう吐が止まり、便がかたまっただを確認してから登園してください。

※朝、発熱している場合は休んでください。

※医者意見書がないと登園できない病気があります。



※腹泻或呕吐的传染性强，此时应在家休息。

请不再腹泻、呕吐时再送幼儿园。

※早上发烧时应在家休息。

※有些疾病需要提交医生意见书后才能送幼儿园。

迎え 接孩子

今日の子ども健康状態は？

今日孩子的健康状态

いつもと変わりません

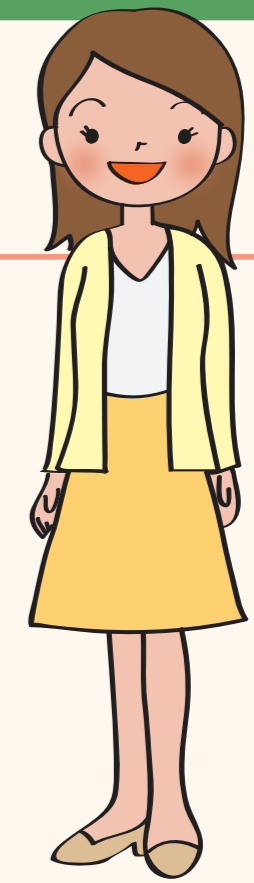
如同往常

元気がありません

无精打彩

原因はわかりません

原因不明



今日の出来事・結果 今日活动及其结果

食事は
吃饭



お友達とは
同伴关系



お昼寝は
午睡



お遊びは
玩耍



今日のお子さんは

今日孩子



・毎日、持ってきてください

需要每天带来

・毎日、書いてください

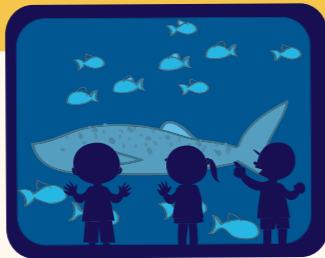
需要每天填写

・毎日、見てください

需要每天过目

6 行事

活动



● 行事予定の伝達・・・日時・場所・持ち物 など
 活动计划的传达・・・时间、地点、携带物品等

● 明日■■■が必要です。持ってきてください。
 明天需要■■■，请准备好后带来。

● いつ●● ■■■が必要です。持ってきてください。
 ●●时候 需要■■■，请准备好后带来。

●月 ●日 ●曜日は
 ●月 ●日 星期●

▲▲で
 在▲▲

■■■があります
 进行■■■

0 1 2 3 4 5 6 7 8 9 月 火 水 木 金 土 日
 周一 周二 周三 周四 周五 周六 周日

園内

▲ 幼儿园内

近所の公園

▲ 附近公园

駅

车站

地図または別紙があります

有地图或另纸



お誕生会
 生日派对



発育測定
 生长发育测量



遠足
 郊游



イチゴ狩り
 いも掘り
 摘草莓、挖红薯

保護者参観
 家长参观



プール 戏水



夏祭り
 夏季庆典



運動会
 运动会



音楽会
 音乐会



クリスマス会
 圣诞节活动

生活発表会
 学生发表会

健康診断
 体检

参加する
 参加与否

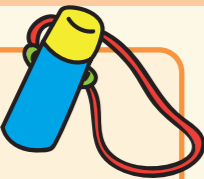
YES
 参加

NO
 不参加

持ち物は◆◆です

携带物品是◆◆

水筒
 水筒



タオル
 毛巾



お弁当
 盒饭



体操服
 运动服



うわぐつ
 室内鞋



帽子
 帽子



プールの用意
 (水着、タオル、水泳キャップ)
 戏水用品 (泳衣、浴巾、帽子)



おむつ
 尿布



手ふき、
 □ふき
 手巾



検尿
 尿检

7 病 気

疾病

緊急です!

紧急事项!

すぐ迎えに来てください

请立即来接孩子

いつ迎えに来られますか?

请问何时来接孩子?

元気がありません

无精打彩

原因はわかりません

原因不明

原因は〇〇で
□しました

原因是因〇〇发生了□

原因は〇〇で 原因是因〇〇

熱があります

发烧



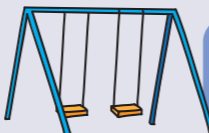
せきがでます

咳嗽



けんか
打架

おもちゃ
玩具



遊具
游乐场设备

おう吐しました

呕吐



下痢しています

腹泻



打ぶくしました

磕碰



脱臼しています

脱臼



□しました 发生了□

ころんだ
跌倒

のどにつめた
哽塞在喉咙

かんだ
咬了

かまれた
被咬

医者小児科

儿科医生

医者外科

外科医生

歯医者

牙科医生

に連れて行きました

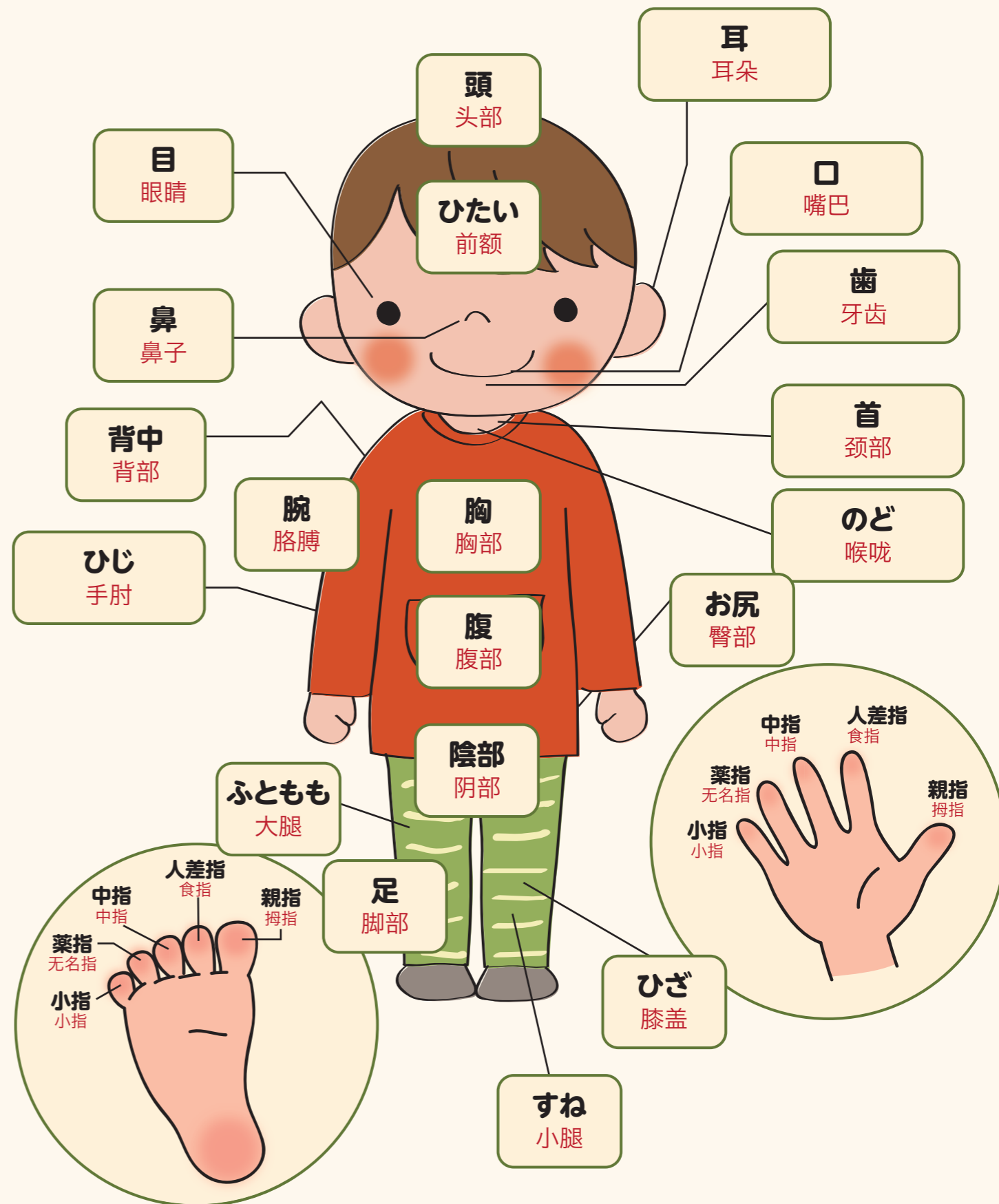
看医了

△が、痛いようです

好像△疼痛

△を、けがしました

△受伤了



感染症や流行性の病気にはご注意ください

请特别注意传染病和流行性疾病

医師の意見書が必要な感染症

需要提交医生意见书的传染病

インフルエンザ
流感

風疹
风疹

はしか
麻疹

水ぼうそう
水痘

おたふくかぜ
流行性腮腺炎

結核
肺结核

百日咳
百日咳

はやり目 (流行性角結膜炎)
結膜炎 (流行性角結膜炎)

プール熱
咽結膜熱

腸管出血性大腸菌感染症
(O157,O26,O111)
腸出血性大腸杆菌感染 (O157、O26、O111)

急性出血性結膜炎
急性出血性結膜炎

髄膜炎菌性髄膜炎
流行性腦脊髄膜炎

医師の意見書
医生意见书

施設長 殿

児童名

病名 []

上記の児童は、 年 月 日から療養中でしたが、本日診察の結果、集団生活に支障がない状態になったので、 年 月 日より登園可能と判断します。

平成 年 月 日

医療機関名または医師名 (医師の印は省略します)

必要です
提交文件

医師の診断と保護者の登園届が必要な感染症

需要医生诊断和提交家长送园申请书的传染病

溶連菌感染症
链球菌感染

マイコプラズマ肺炎
支原体肺炎

手足口病
手足口病

りんご病
(伝染性紅斑)
苹果病 (传染性紅斑)

帯状発疹
带状疱疹

突発性発しん
幼儿急疹

ウイルス性腸炎 (ノロウイルス、ロタウイルス、アデノウイルスなど)
病毒性腸炎 (诺如病毒、轮状病毒、腺病毒等)

ヘルパンギーナ
疱疹性咽峡炎

RS ウイルス感染症
RS 病毒感染

保護者の登園届
家长的送园申请书

施設長 殿

児童名

病名 []

平成 年 月 日 医療機関名「 」において病状が回復し、集団生活に支障がない状態と判断されましたので登園いたします。

平成 年 月 日

保護者名 印

必要です
提交文件

病気が治っても、意見書や登園届がないと登園できません
应治愈疾病并提交意见书或送园申请书后才能送幼儿园