

ふるさと納税で支えてください

# 神戸歴史遺産を 未来につなぐ

## 募集期間

▶ 2024年12月31日まで

※個別プロジェクトへのご寄附  
(裏面に記載の①~⑧)

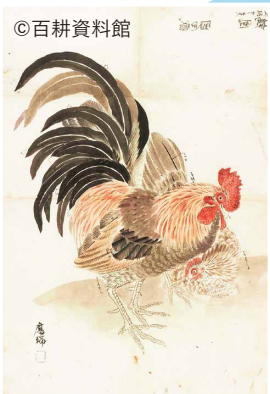
▶ 2025年3月31日まで

※神戸歴史遺産全体へのご寄附  
(裏面に記載の⑨)

詳しくは  
こちら

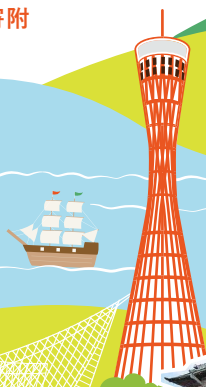


残したい  
神戸の風景が  
まだたくさんあります



©百耕資料館

武井家伝来絵画資料(粉本)  
須磨区



©神戸ゴルフ倶楽部

神戸ゴルフ倶楽部クラブハウス他  
灘区



旧松森医院本医院棟  
北区



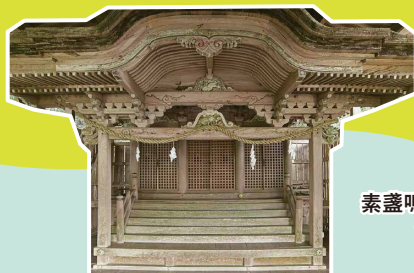
帝国信栄本社屋  
中央区



六條八幡神社  
北区



竹林寺本堂  
北区



素盞鳴尊神社本殿  
北区



有馬芸妓文化  
北区

お問い合わせ

神戸市総合コールセンター(年中無休 8:00~21:00)

TEL:0570-083330 または 078-333-3330 FAX:078-333-3314

FAQはこちら



KOBE  
CITY of DESIGN



# 神戸歴史遺産とは？

地域の人々が大切に守ってきた建造物や伝統行事などを神戸市が認定したものです。これらを次世代へと引き継ぐために、ふるさと納税のご寄附をもとに、修理や公開事業に支援していきます。

## ふるさと納税の使い道

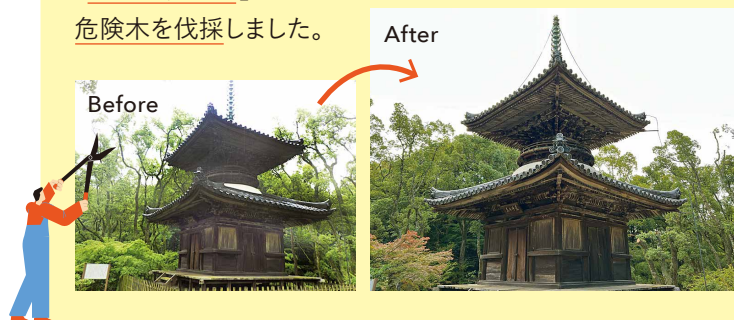


### 2024年度のふるさと納税の使い道

- 1 神戸ゴルフ倶楽部クラブハウス他の修理
- 2 帝国信栄本社屋の修理
- 3 六條八幡神社の危険木伐採
- 4 素盞鳴尊神社本殿の修理
- 5 竹林寺本堂の修理
- 6 旧松森医院本医院棟の修理
- 7 有馬芸妓文化公演会
- 8 「武井家伝来絵画資料(粉本)」のデジタル化
- 9 神戸歴史遺産全体の支援

### [ 2023年度のふるさと納税の使い道の例 ]

兵庫県内最古の多宝塔  
「徳光院多宝塔」の周囲の  
危険木を伐採しました。



## お申し込み方法



### インターネットの場合

#### 1 下記の二次元コードにアクセスする

「ふるさとチョイス」サイト内の神戸市のページにアクセスする



#### 2 お申し込み手続きを行う

##### お礼の品なしの場合

※神戸市の方はこちら

「お礼の品」不要の寄附をする

上記ボタンを選択し、寄附金額入力ページへ移動。寄附金額を入力後、ページに従い入力を進める。

##### お礼の品ありの場合

お好みの返礼品を選択。寄附カートに入れ、ページに従い入力を進める。

#### 3 情報を入力する

ログイン\*1-使い道の選択\*2-個人情報入力アンケート回答\*3-最終確認

\*1 ふるさとチョイスの会員の方は、ID・パスワードを入力。会員でない方は会員登録、もしくはご登録なしで進むことが可能。 \*2 使い道の選択で、「9. 文化～文化芸術があふれる街、歴史を未来へつなぐ街」を選択。 \*3 アンケート回答で、「9. 文化～文化芸術があふれる街、歴史を未来へつなぐ街」のタブから応援したい使い道を選択。

完了



### 申込用紙の場合

#### 1 寄附申込書を用意する

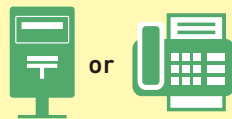
※神戸市ふるさと納税公式サイトよりダウンロードするか、右記連絡先に連絡し、取り寄せる

#### 2 必要事項を記入する

※7.備考欄に応援したい使い道(個別プロジェクト)があれば記入。



#### 3 郵送またはFAXで右記連絡先へ申し込み



完了

### [ 連絡先 ]

〒650-8570  
神戸市中央区加納町6-5-1(1号館12階)  
神戸市企画調整局企業連携推進課  
ふるさと納税担当 宛  
TEL:078-322-6967  
FAX:078-322-6051

## ふるさと納税とは？

全国の応援したい自治体に寄附ができる制度のことです。手続きをすると、所得税や住民税の還付・控除が受けられます。控除上限額内の2,000円を超える部分について税金が控除されます。