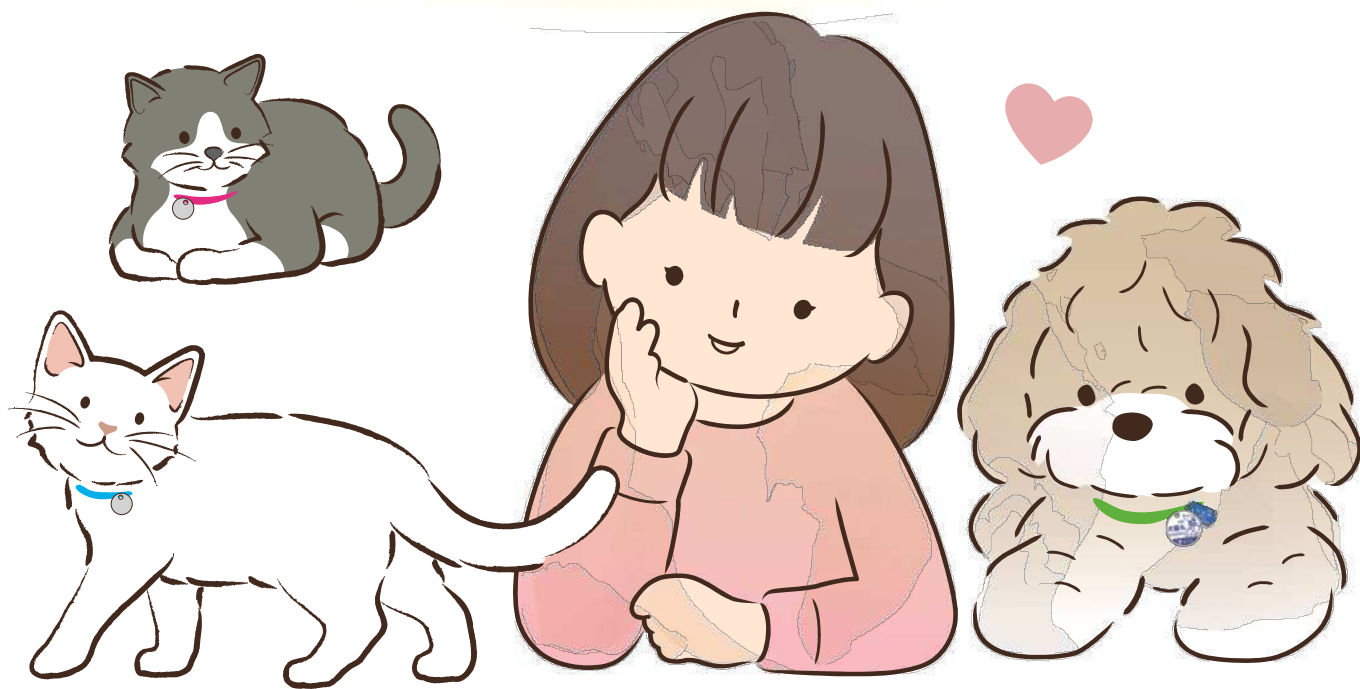


こうべ動物共生センター

Kobe Center for Human-Animal Interaction

しあわせの村内にあるこうべ動物共生センターは、動物関係の公的機関で初めて「共生」と名付けられた、保護動物の譲渡と教育・啓発を行うことを目的とした施設です。

「共生」という言葉には、「人と動物、お互いの関係を大切にし、一緒に暮らしていこう」という思いが込められています。こうべ動物共生センターでは、人と動物の幸せな共生を通じて、「人も動物もずっと一緒に幸せに暮らせるあたたかな神戸市」を実現していきます。



犬猫の新しい飼い主も募集中!

子供からお年寄りまで、
ペットを飼っている方も飼っていない方も楽しめる
動物に関する様々なプログラムを開催!

参加費無料

参加予約方法



こうべ動物共生センターのウェブサイトからご予約ください。
<https://kobe-chai.jp>



2024年度 プログラム カレンダー

日付	プログラム名	内容	参加対象
9月	27 金 犬猫とのふれあい体験(高齢者向け)	犬猫とのふれあいを通じた安らぎ、癒しを体験	65歳以上の方
	28 土 こうべ動物共生センターフェスティバル(事前申込不要)	スマホでのペットの写真教室やバックヤード見学&ふれあい体験ツアーなど 犬と一緒に参加できるプログラムもあります	どなたでも
10月	6 日 しあわせの村内ウォークラリー(事前申込不要)	しあわせの村芝生広場から共生センターを目指すウォークラリー 参加賞もあります	どなたでも
	6 日 教えて!介助犬	介助犬とふれあい、介助犬の仕事を学びます	どなたでも
	10 木 お散歩診断	お散歩の困りごとをプロがアドバイス	飼い主
	13 日 子犬のしつけ方相談会	子犬のしつけ方についてのお悩みにお答えします	飼い主
	14 月 わんちゃん読書会	犬へ本を読み聞かせることで心の成長を促します	小学生
11月	18 金 楽しくしつけを学ぼう ドッグスポーツにチャレンジ!	音楽に合わせて犬と動くドッグダンスにチャレンジ 初めての方でもしつけを学びながら楽しく参加できます	飼い主
	3 日 老犬と楽しく暮らすためのセミナー	老犬との残された時間を明るい気持ちで過ごすための老犬介護の教室です	飼い主
	10 日 出張わんちゃん読書会 (「こども本の森神戸」でのプログラム)	犬へ本を読み聞かせることで心の成長を促します ※「こども本の森神戸」への出張プログラム	小学生
	14 木 お散歩診断	お散歩の困りごとをプロがアドバイス	飼い主
	16 土 オータムスクール(犬猫のお世話体験など)	犬猫とのふれあいを通じてのちの大切さを学びます	小学生
12月	22 金 犬猫とのふれあい体験(高齢者向け)	犬猫とのふれあいを通じた安らぎ、癒しを体験	65歳以上の方
	23 土 猫についてもっと知ろう	猫と幸せに暮らすにはどうすればよいのかを考えます 猫に関心のある方はどなたでも参加可能です	どなたでも
	23 土 教えて!介助犬	介助犬とふれあい、介助犬の仕事を学びます	どなたでも
	1 日 犬ともだちになろう	犬と接しながら犬の気持ちについて学びます	小学生
1月	8 日 獣医師の世界を体験しよう (ペットの健康を守る)	犬や猫などのペットの病気や治療について学びます	小学生
	21 土 わんちゃん読書会	犬へ本を読み聞かせることで心の成長を促します	小学生
	12 日 獣医師の世界を体験しよう (爬虫類・両生類の生態と飼育)	カメやヘビなどの生態・飼育や外来生物としての生態系への影響を学びます	どなたでも
2月	19 日 わんちゃん読書会	犬へ本を読み聞かせることで心の成長を促します	小学生
	18 土 知っていると安心! 犬猫を飼うために知っておきたいこと	犬種・猫種の特徴や犬猫を飼ううえで必要な知識などについて獣医師が説明します	どなたでも
3月	26 日 防災わんにゃんフェスティバル (事前申込不要)	オリジナル迷子札づくり、防災セミナー、 ペットとの災害避難マップの表彰や展示など	どなたでも
	7 金 犬猫とのふれあい体験(高齢者向け)	犬猫とのふれあいを通じた安らぎ、癒しを体験	65歳以上の方
3月	16 日 獣医師の世界を体験しよう (私たちの暮らしと動物との関わり)	牛や豚が人の暮らしとどのように関わっているかを学びます	小学生
	9 日 犬ともだちになろう	犬と接しながら犬の気持ちについて学びます	小学生
	21 金 楽しくしつけを学ぼう ドッグスポーツにチャレンジ!	音楽に合わせて犬と動くドッグダンスにチャレンジ 初めての方でもしつけを学びながら楽しく参加できます	飼い主

問合せ先

こうべ動物共生センター

〒651-1106 神戸市北区しあわせの村1番21号
電話：078-747-3061 FAX：078-747-3062
メール：info@kobe-chai.jp

Instagram

センター長が共生センターの
日常を発信!



KOBEC.H.A.I