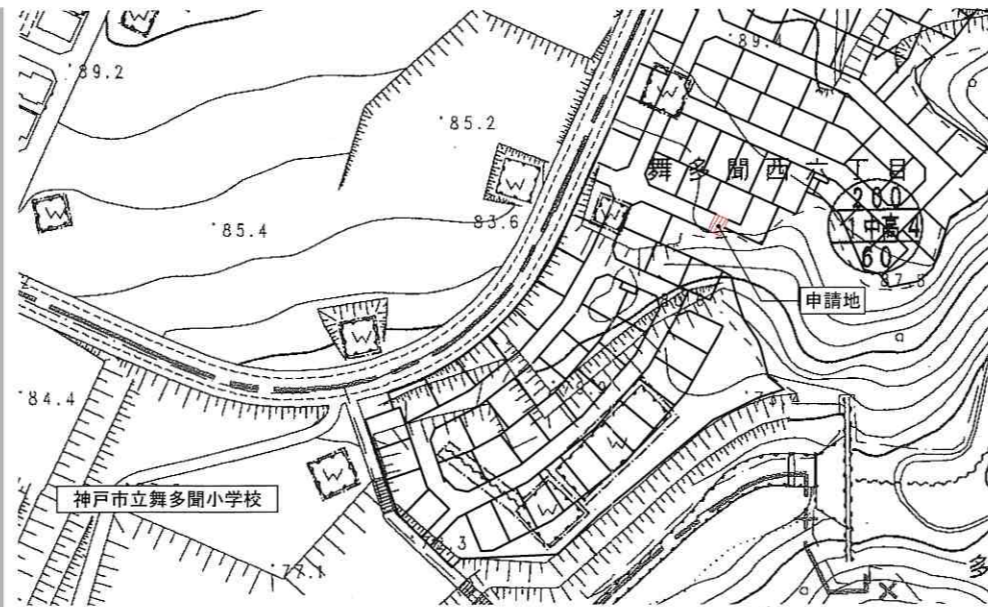
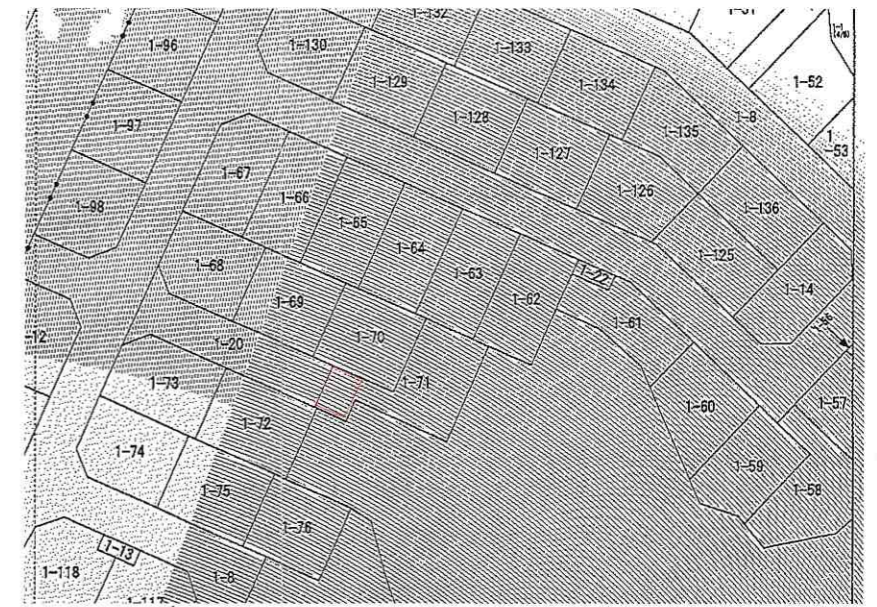


[位置指定]R01-016-2

・表示内容は指定申請時のものであり、現況と相違している場合があります。
 ・実際の幅員、延長が指定と異なる場合、復元等が必要となりますので、窓口でご相談下さい。
 ・指定区域の一部が廃止済の場合がありますので、ご注意ください。

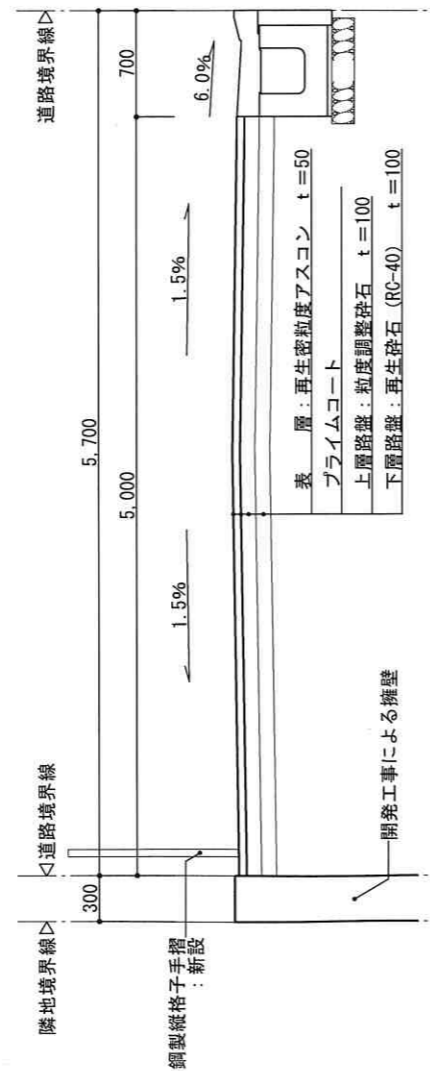


付近見取図 S = 1/2500

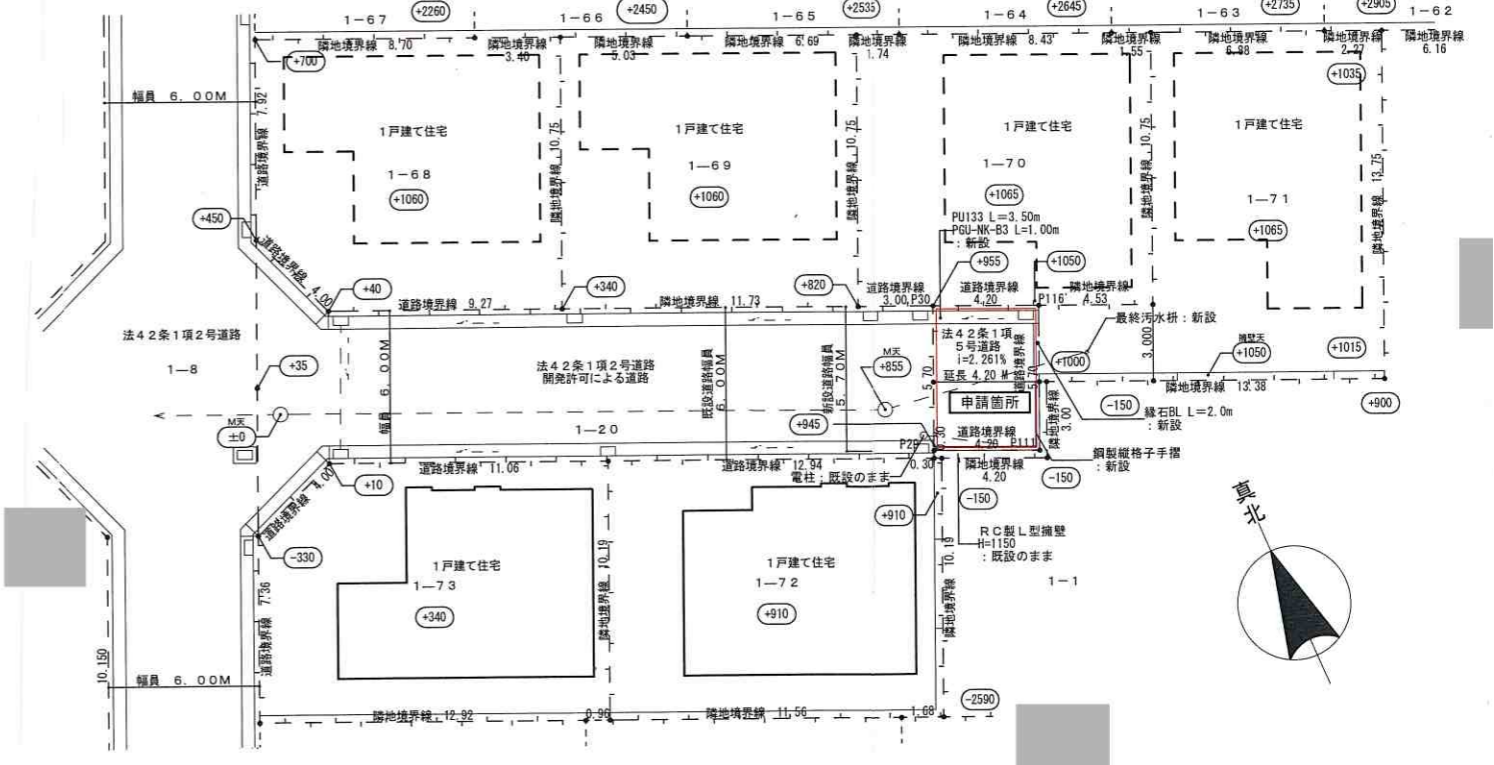


字限図

神戸地方支務局須磨出張所にて複写
 令和元年08月05日
 神戸市垂水区名谷町2285-3
 マリンホーム建築設計事務所



標準横断面図 S = 1/50



開発許可 第 6715 号 平成28年 9月 5日
 開発変更許可 第 1296 号 平成29年 3月 17日
 開発 検済 第 6490 号 平成29年10月 16日

道路平面図 S = 1/300

番号	Xn	Yn	(Xn+1 - Xn-1) Yn
P30	-147576.761	65839.634	-750571.827600
P29'	-147582.460	65839.634	0.000000
P111'	-147582.460	65843.833	750619.707600
P116'	-147576.761	65843.833	0.000000
倍積			47.880000
面積			23.940000
地積			23.94 m ²

凡例	記号	説明
方位		市町村界
申請する道路の位置(朱書)		既存道路及び既指定道路(年月日・番号記入のこと)
標識の位置		今後予定する道路
下水・側溝等		地番界
		敷地界
		市町村界
		既存建築物(用途記入のこと)
		予定建築物(同上)

- 【注意】
- 承諾書の「権利の種類」欄は、土地又はその土地内の建築物もしくは工作物について該当する権利(所有権借地権等)それぞれ記入すること。
 - 図面にも地番号を記入すること。
 - 付近見取図、道路図及び標準断面図を記載し、方位は一致させること。
 - 図面に字限図を記載するとともに、その複写場所、転写年月日及び転写した者の住所氏名を記入し押印すること。
 - 延長は幅員別に記入すること。
 - 本用紙のみで記入されない場合は、同質、同形の用紙を使用し、該当する部分において権利を有する者及び図面作成者の印で本用紙と割り印して追加すること。
 - 申請者(正・副)には本用紙(追加紙を含む)のコピーを添付し、本用紙は別に(同時)に提出すること。

・表示内容は指定申請時のものであり、現況と相違している場合があります。
 ・実際の幅員、延長が指定と異なる場合、復元等が必要となりますので、窓口でご相談下さい。
 ・指定区域の一部が廃止済の場合がありますので、ご注意ください。