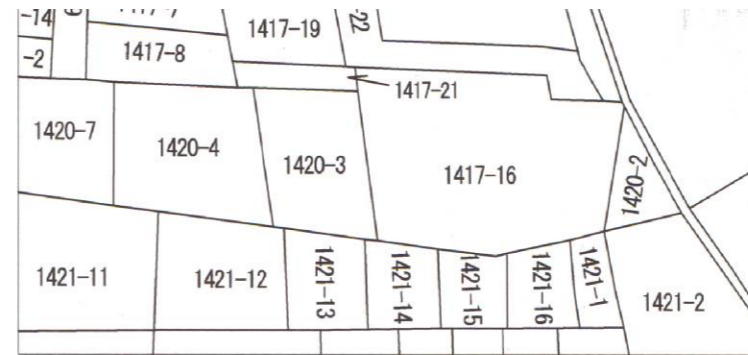


| | | | | | |
|----------------|---|----------|---------|-------|--|
| 申請する道路の位置 (朱書) | | 今後予定する道路 | ==== | 既存建築物 | |
| 標識の位置 | ⊕ | 地 番 界 | - - - - | 予定建築物 | |
| 下水・側溝等 | | 敷 地 界 | — — — — | | |



[位置指定]R02-006-2(3/4)

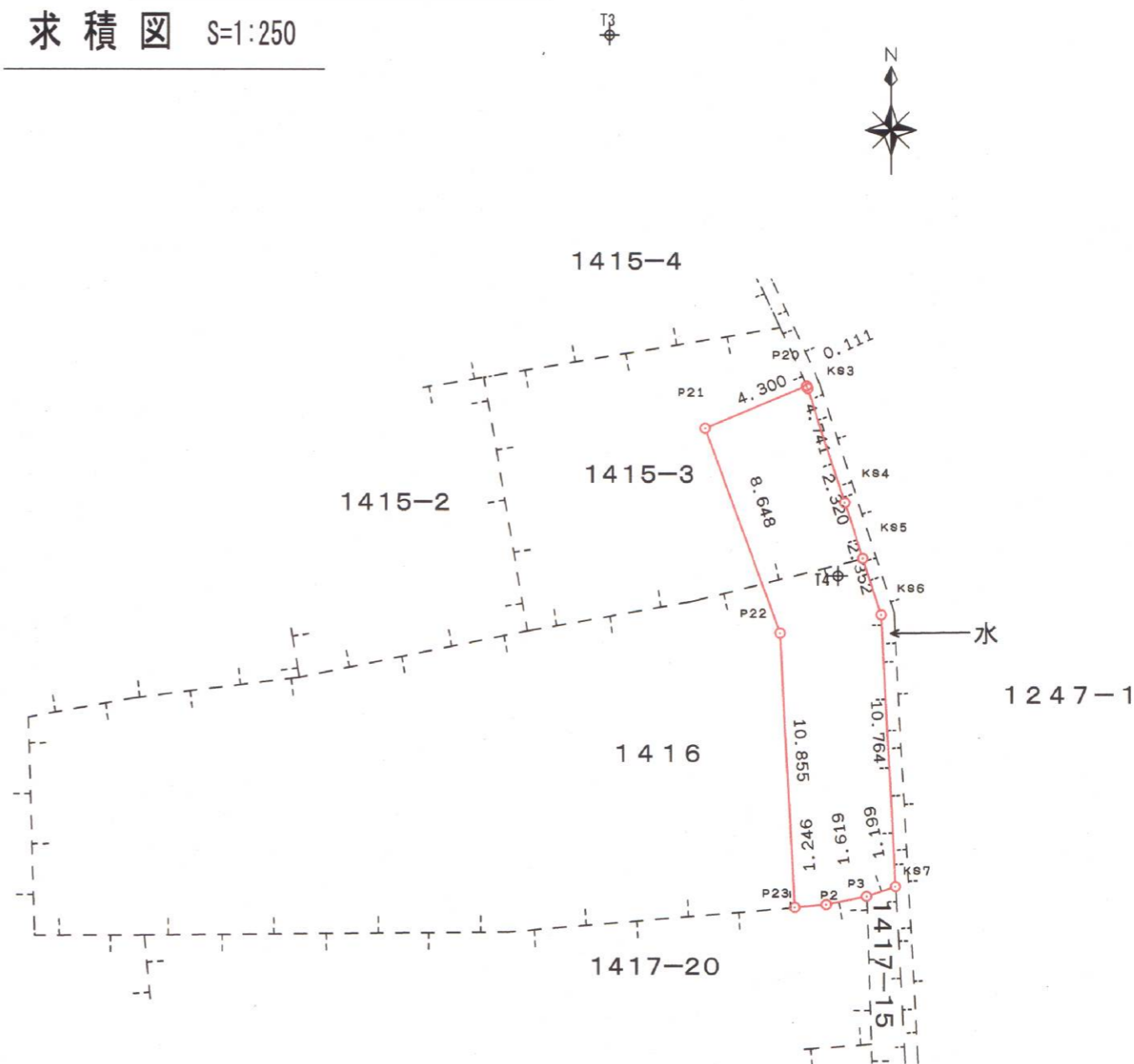
・表示内容は指定申請時のものであり、現況と相違している場合があります。
 ・実際の幅員、延長が指定と異なる場合、復元等が必要となりますので、窓口でご相談下さい。
 ・指定区域の一部が廃止済の場合がありますので、ご注意ください。

令和2年5月11日 転写合成
 神戸地方方法務局
 神戸市灘区中原通6丁目1番26号スカイパレス王子201号
 株式会社 山内徹郎都市計画研究室

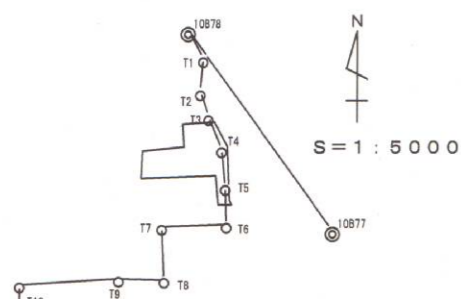
求積表

| NO | X _n | Y _n | Y _{n+1} - Y _{n-1} | X _n × (Y _{n+1} - Y _{n-1}) |
|------|----------------|----------------|-------------------------------------|---|
| P20 | -151237.450 | 67439.312 | -4.006 | 605857.224700 |
| P21 | -151239.127 | 67435.352 | -1.029 | 155625.061683 |
| P22 | -151247.241 | 67438.283 | 3.501 | -529516.590741 |
| P23 | -151258.081 | 67438.853 | 1.811 | -273928.384691 |
| P2 | -151257.972 | 67440.094 | 2.827 | -427606.286844 |
| P3 | -151257.646 | 67441.680 | 2.721 | -411572.054766 |
| KS7 | -151257.258 | 67442.815 | 0.570 | -86216.637060 |
| KS6 | -151246.509 | 67442.250 | -1.287 | 194654.257083 |
| KS5 | -151244.271 | 67441.528 | -1.435 | 217035.528885 |
| KS4 | -151242.063 | 67440.815 | -2.170 | 328195.276710 |
| KS3 | -151237.551 | 67439.358 | -1.503 | 227310.039153 |
| 合計 | | | | -162.565888 |
| 合計面積 | | | | 81.2829440 |
| 地積 | | | | 81.28 m ² |

求積図 S=1:250



基準点網図



基準点座標一覧表

| 点名 | X座標 | Y座標 | 備考 |
|-------|-------------|-----------|------------|
| 10B77 | -151299.992 | 67514.019 | 街区基準点 |
| 10B78 | -151167.532 | 67417.924 | 街区基準点 |
| 10B81 | -151454.481 | 67309.149 | 街区基準点 |
| 10B98 | -151678.139 | 67323.618 | 街区基準点 |
| T1 | -151186.103 | 67428.027 | 新設4級基準点(鉄) |
| T2 | -151208.082 | 67426.148 | 新設4級基準点(鉄) |
| T3 | -151224.588 | 67431.598 | 新設4級基準点(鉄) |
| T4 | -151245.957 | 67440.535 | 新設4級基準点(鉄) |
| T5 | -151271.083 | 67443.136 | 新設4級基準点(鉄) |
| T6 | -151295.996 | 67444.078 | 新設4級基準点(鉄) |
| T7 | -151297.430 | 67401.572 | 新設4級基準点(鉄) |
| T8 | -151332.418 | 67403.031 | 新設4級基準点(鉄) |
| T9 | -151331.745 | 67372.950 | 新設4級基準点(鉄) |
| T10 | -151335.706 | 67307.276 | 新設4級基準点(鉄) |

世界測地系座標

・表示内容は指定申請時のものであり、現況と相違している場合があります。
 ・実際の幅員、延長が指定と異なる場合、復元等が必要となりますので、窓口でご相談下さい。
 ・指定区域の一部が廃止済の場合がありますので、ご注意ください。