

地域での支え合いが大切

すべての人が安心して暮らせる地域づくりのために「ご近所の底力」を活かして、声かけや見守りなど気軽にできる事から始めましょう。

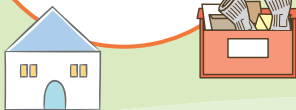
元気づけ

家族への
さりげない
ねぎらいや
気遣い



見守り

郵便物が
たまっていないか、
夜、部屋の電気が
ついていないか



挨拶をかわす

「こんにちは」
「大丈夫ですか」
などの
声かけをする



地域での 仲間づくり

介護知識や
介護方法を教えあう
グチを言い合える
仲間を持つ



介護負担の軽減

介護保険
サービスの利用、
介護リフレッシュ
教室の参加

相談通報窓口

あんしんすこやか センター名 (地域包括支援センター名)	住所 / 電話
丸山 あんしんすこやか センター	丸山町2-2-13 ☎612-5530
名倉 あんしんすこやか センター	大塚町5-1-7 ☎646-0151
池田宮川 あんしんすこやか センター	長田町7-2-4 ☎631-9690
御蔵 あんしんすこやか センター	北町3-3 高齢者ケアセンター ながた1階 ☎575-8835
西代 あんしんすこやか センター	庄山町2-1-5 デイサービスセンター いたやど3階 ☎643-4700
真野真陽 あんしんすこやか センター	腕塚町2-1-28 長田在宅福祉センター内 ☎611-2020
新長田 あんしんすこやか センター	二葉町5-1-1-117 アスタくにづか5番館1階 ☎642-0080

長田区役所保健福祉課 ☎579-2311(代表)

兵庫県長田警察署 ☎578-0110

大切な人とあなたが 笑顔でいるために

あなたの気づきが
高齢者を守ること、
介護している家族に支援を
届けることにつながります。



長田区高齢者虐待防止
ネットワーク運営委員会

高齢者を介護しておられる皆さまへ

介護、頑張りすぎて
いませんか？



ついイライラして
ひどいことを
言ってしまった…

介護をしていて
疲れてしまった…



誰か手伝って…

「私がやらなくちゃ」と頑張る人は
疲れ果ててしまうこともあります。
ひとりで悩まずにご相談ください。
あんしんすこやかセンター、区役所が
お話を伺います。

一緒に考えましょう。

介護に疲れると虐待や不適切な介護になるおそれがあります

身体的虐待

- 叩く、殴る、蹴る、つねる
- 無理やり食事を口に入れる
- ベッドや車椅子に
体を縛り付ける
- 誰とも会わせない など



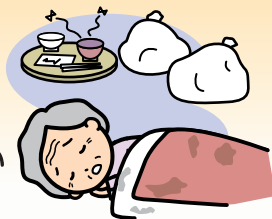
心理的虐待

- 子ども扱いする
- 怒鳴る、ののしる、
悪口を言う
- 無視する、返事をしない など



放棄・放任 (ネグレクト)

- 食事や水分をとらせない
- 入浴させない
- ゴミを放置するなど劣悪な環境で生活させる
- 必要な医療、介護サービスを受けさせない
など



性的虐待

- わいせつな行為をする
- 排泄の失敗に対して
下半身を裸にして
放置する など



経済的虐待

- 生活費を渡さない
- 年金や貯金を本人の
意思や利益に反して使う
など



このようなことに気づいたら
あんしんすこやかセンターに
ご連絡ください。



- よそのお宅のことだから、どこまで関わっていいのかわからない…
- 虐待でなかったらどうしよう…
- 気になるけれど、どこに相談していいかわからない…

虐待を発見した場合には
通報の義務があります。
通報者を特定する情報を
漏らすことはありません。