

産業廃棄物処理計画実施状況報告書

令和 5 年 4 月 27 日

神戸市長 宛

提出者

住 所 〒651-1503  
神戸市北区道場町生野96-1

氏 名 (法人にあつては名称及び代表者氏名)

富士チタン工業株式会社  
代表取締役社長 野喜日出雄

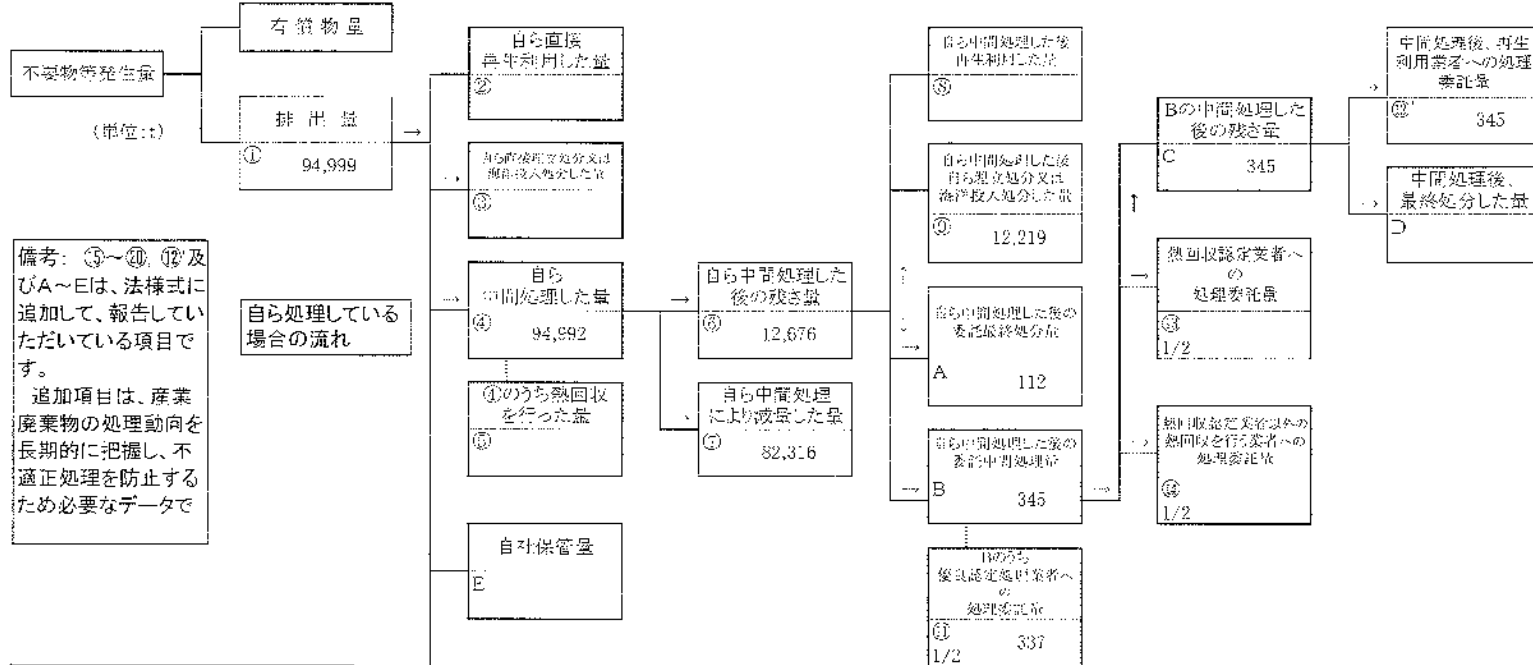
電話番号

078-985-4091

廃棄物の処理及び清掃に関する法律第12条第10項の規定に基づき、令和 4 年度の産業廃棄物処理計画の実施状況を報告します。

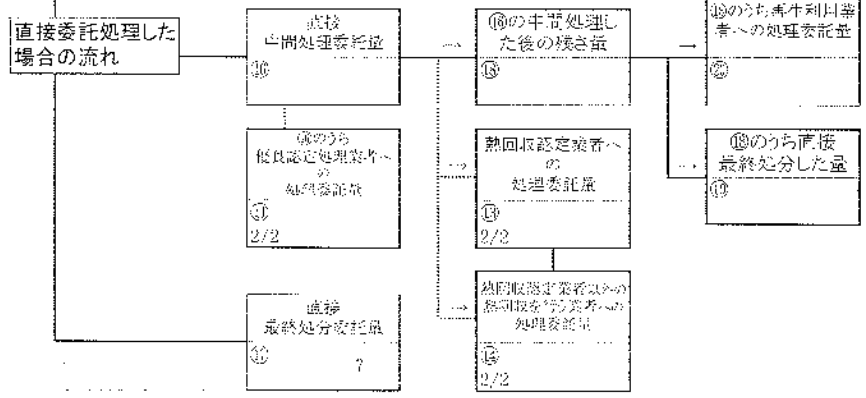
事業場の名称	69J050 1023 富士チタン工業株式会社 神戸工場		
事業場の所在地	神戸市北区道場町生野96-1		
事業の種類	1622無機顔料製造業		
産業廃棄物処理計画における計画期間	令和4年4月1日～令和5年3月31日		
産業廃棄物処理計画における目標値			
項目	目標値	項目	目標値
排 出 量	80076 t	全処理委託量	996 t
自ら再生利用を行う産業廃棄物の量	0 t	優良認定処理業者への処理委託量	996 t
自ら熱回収を行う産業廃棄物の量	0 t	再生利用業者への処理委託量	0 t
自ら中間処理により減量する産業廃棄物の量	68500 t	認定熱回収業者への処理委託量	0 t
自ら埋立処分又は海洋投入処分を行う産業廃棄物の量	10556 t	認定熱回収業者以外の熱回収を行う業者への処理委託量	0 t
※事務処理欄			

(事業場コードが2桁又は3桁で始まる全10桁のコードが不明の場合、事業場名称を記入ください。)



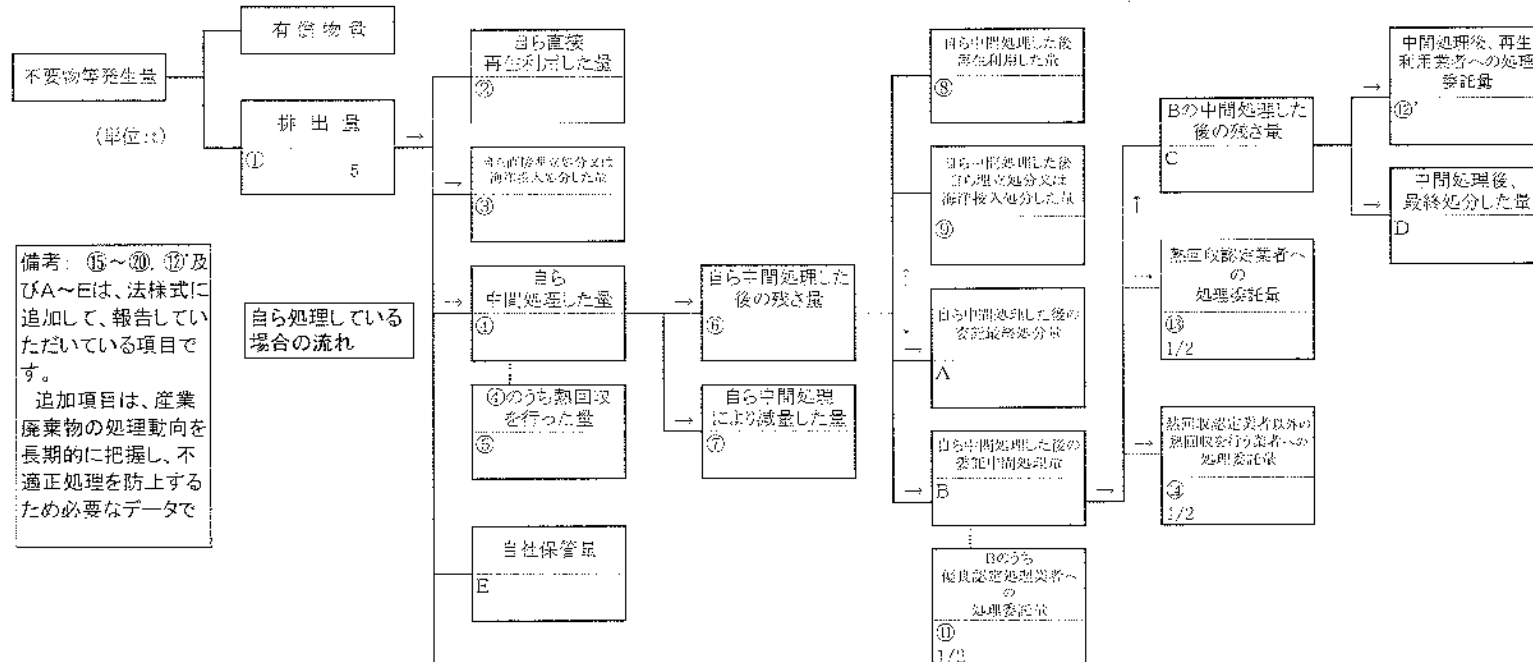
備考: ③~⑯, ㉑及びA~Eは、法様式に追加して、報告していただいている項目です。  
追加項目は、産業廃棄物の処理動向を長期的に把握し、不適正処理を防止するため必要なデータで

項目	実績値
① 排出量	94,999
②+③ 自ら再生利用を行った量	0
④ 自ら熱回収を行った量	0
⑦ 自ら中間処理により減量した量	82,316
⑧+⑨ 自ら焼却処分又は海洋投入処分を行った量	12,219
⑫ 全処理委託量	464
⑬ 優良認定処理業者への処理委託量	337
⑭ 再生利用業者への処理委託量	345
⑮ 熱回収認定業者への処理委託量	0
⑯ 熱回収認定業者以外の熱回収を行う業者への処理委託量	0



- ⑩ 直接及び自ら中間処理した後の処理委託量 464 (A+B+⑩+⑪)
- ⑪ 優良認定業者への処理委託量 337 (⑪1/2+⑫2/2)
- ⑫ 再生処理業者への処理委託量の合計 345 (⑫+⑲)
- ⑬ 熱回収認定業者への処理委託量 0 (⑬1/2+⑭2/2)
- ⑭ 熱回収認定業者以外の熱回収を行う業者への処理委託量 0 (⑭1/2+⑮2/2)
- ⑯ は委託処理のうちの最終処分量 119 (A+D+⑯+⑰)
- その他 0 保管量
- 総理立処分量 12,338 (⑧+A+D+⑰+⑱)
- 総再生利用量 345 (②+③+⑭+⑲)

(※事業場コード(23)又は891で始まる全0位コードが不明の場合、事業場名称を記入ください。)



備考: ⑮～⑳、㉑及びA～Eは、法様式に追加して、報告していただいている項目です。  
追加項目は、産業廃棄物の処理動向を長期的に把握し、不適正処理を防止するため必要なデータで

項目	実績値
① 排出量	5
②+③ 自ら再生利用を行った量	0
④ 自ら熱回収を行った量	0
⑤ 自ら中間処理により減量した量	0
⑥ 自ら焼却処分又は海洋投入処分を行った量	0
⑦ 委託処理委託量	5
⑧ 優良認定処理業者への処理委託量	5
⑨ 再生利用業者への処理委託量	5
⑩ 熱回収認定業者への処理委託量	0
⑪ 熱回収認定業者以外の熱回収を行う業者への処理委託量	0

- ⑩直接及び自ら中間処理した後の処理委託量  (A+B+⑮+⑰)
- ⑪優良認定業者への処理委託量  ((⑪)1/2+(⑫)2/2)
- ⑫再生処理業者への処理委託量の合計  ((⑫)+(⑬))
- ⑬熱回収認定業者への処理委託量  ((⑬)1/2+(⑭)2/2)
- ⑭熱回収認定業者以外の熱回収を行う業者への処理委託量  ((⑭)1/2+(⑮)2/2)
- ⑮は委託処理のうちの最終処分量  (A+D+⑰+⑱)
- その他  保管量
- 総埋立処分量  ((⑨)+A+D+⑰+⑱)
- 総再生利用量  ((②)+(③)+(⑫)+(⑬))

計画の実施状況

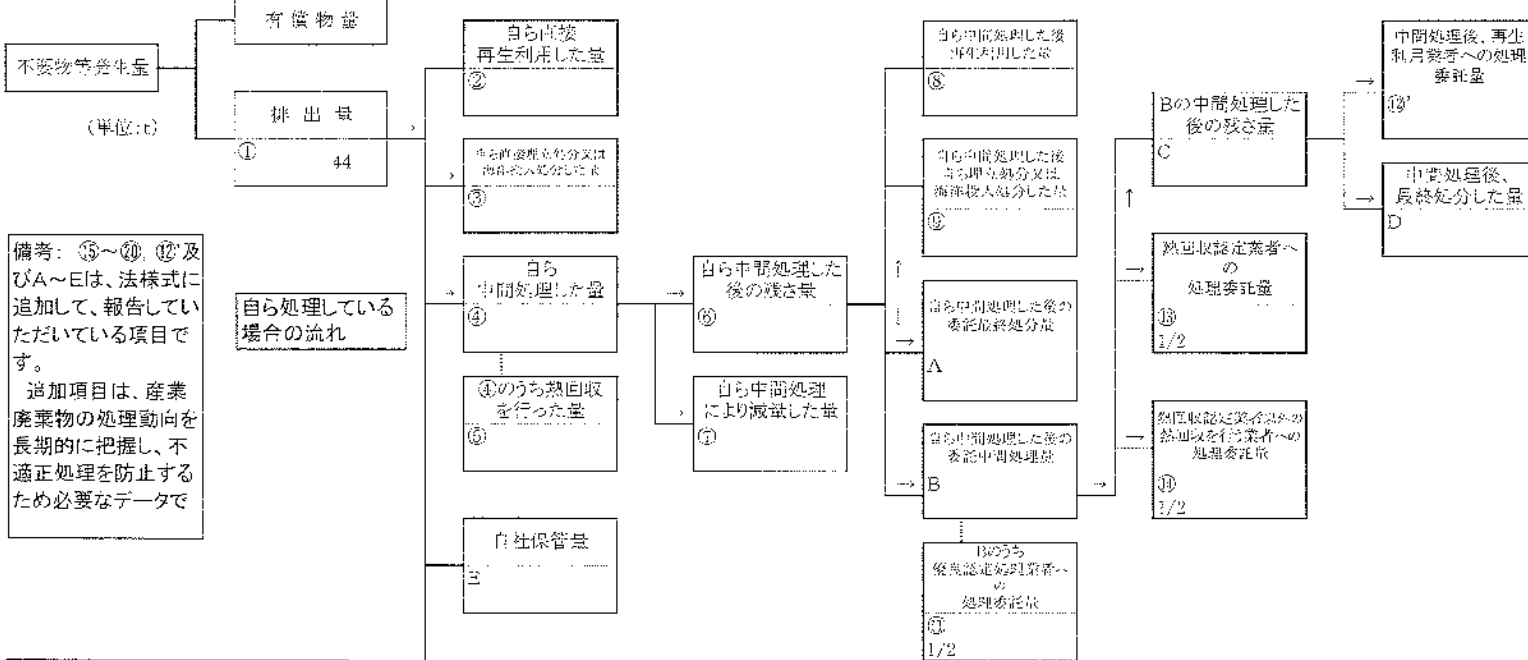
(産業廃棄物の種類： 0600 廃プラスチック類)

事業場コード： 69J050

地域コード： 11(神戸)

(事業場コード2桁又は09で始まる全10桁コードが不明の場合、事業所名称を入力ください)

(第2面)

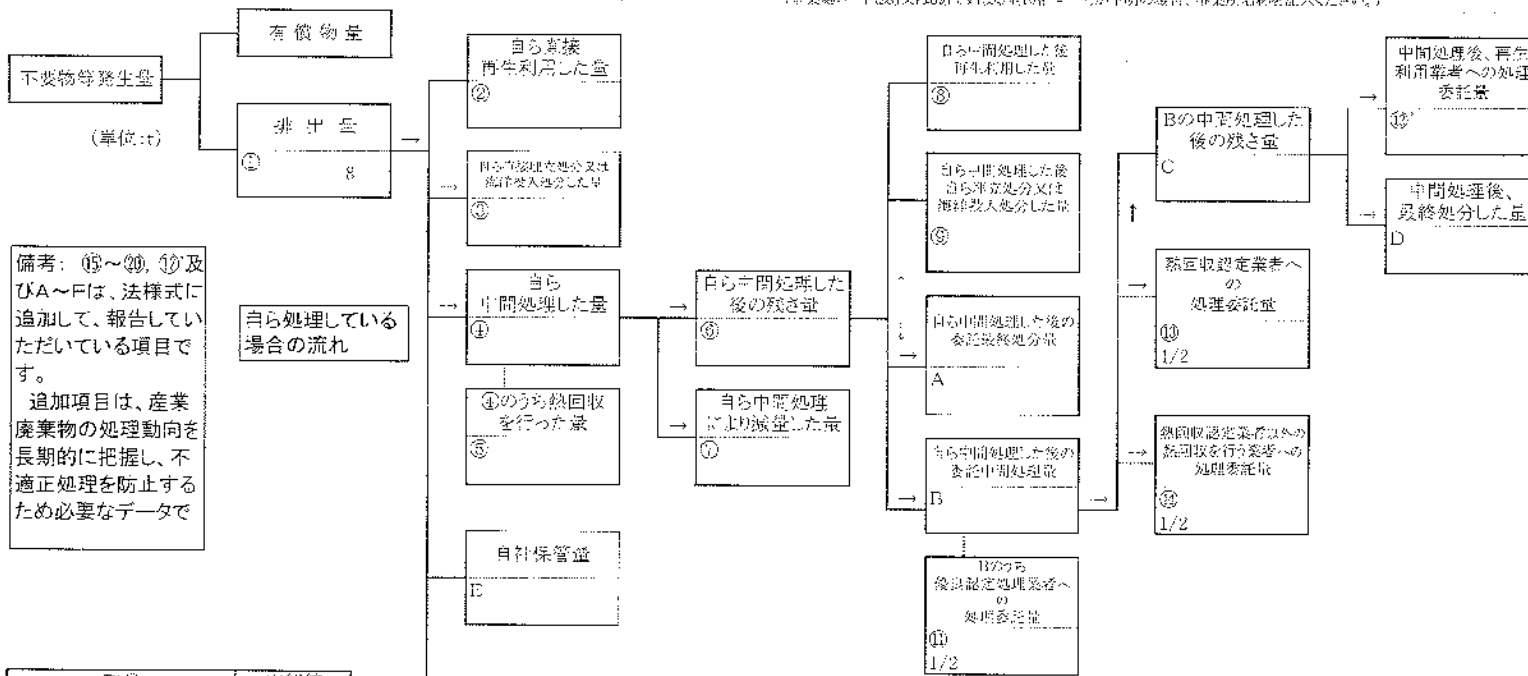


備考： ⑮～⑳、㉑及びA～Eは、法様式に追加して、報告いただいている項目です。  
追加項目は、産業廃棄物の処理動向を長期的に把握し、不適正処理を防止するため必要なデータで

項目	実績値
① 排出量	44
②+⑧ 自ら再生利用を行った量	0
⑤ 自ら熱回収を行った量	0
⑦ 自ら中間処理により減量した量	0
③+④ 自ら埋立処分又は海洋投棄を行った量	0
⑩ 全処理委託量	44
⑪ 優良認定処理業者への処理委託量	44
⑫ 再生利用業者への処理委託量	34
⑬ 熱回収認定業者への処理委託量	0
⑭ 熱回収認定業者以外の熱回収を行う業者への処理委託量	0

- ⑩ 直接及び自ら中間処理した後の処理委託量  
44 (A+B+⑮+⑰)
- ⑪ 優良認定業者への処理委託量  
44 (⑪1/2+⑪2/2)
- ⑫ 再生処理業者への処理委託量の合計  
34 (⑫+⑳)
- ⑬ 熱回収認定業者への処理委託量  
0 (⑬1/2+⑬2/2)
- ⑭ 熱回収認定業者以外の熱回収を行う業者への処理委託量  
0 (⑭1/2+⑭2/2)
- ⑮ は委託処理のうちの最終処分量  
10 (A+D+⑮+⑰)
- その他  
0 保管量
- 総埋立処分量  
10 (⑨+A+D+⑰+⑱)
- 総再生利用量  
34 (②+⑧+⑫+⑳)

(事業場コード(28)又は(09)で始まる全19桁コードが不明の場合、事業場名称を記入ください)

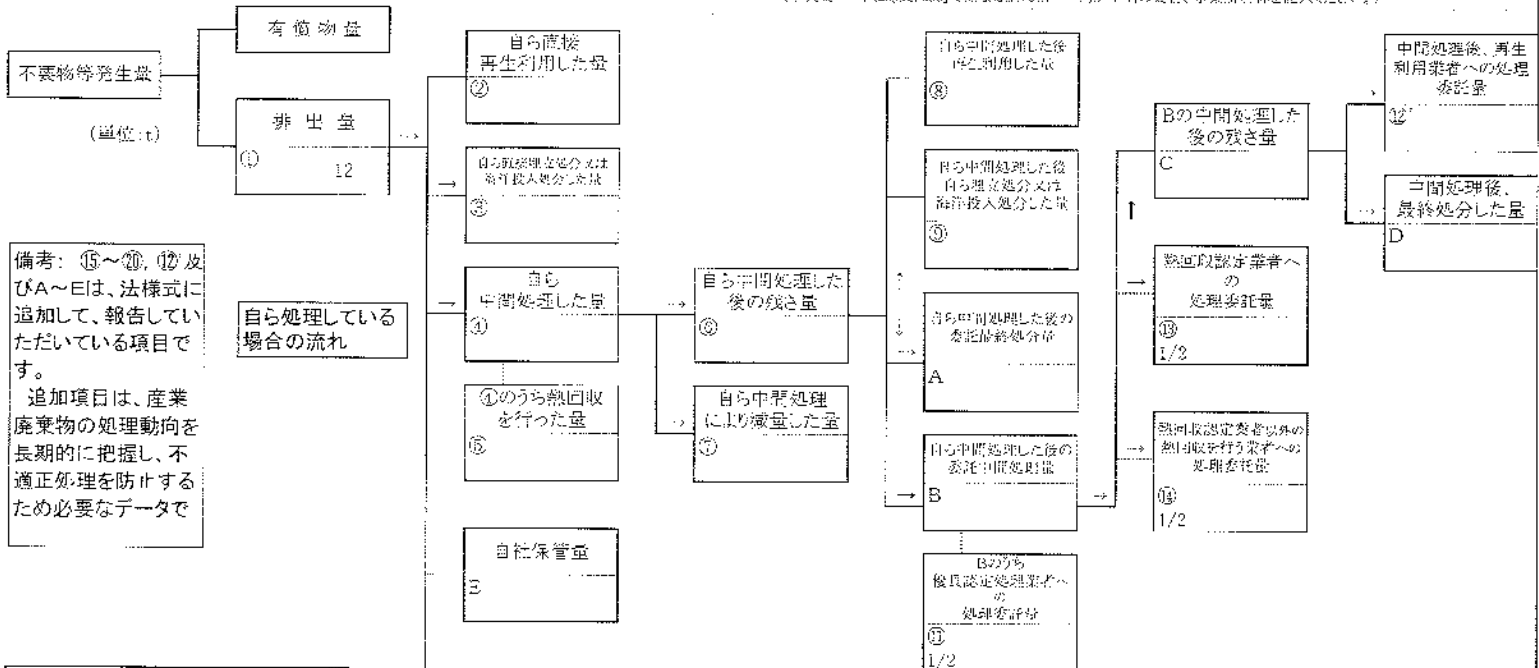


備考: ⑬~⑳, ⑰及びA~Fは、法様式に追加して、報告している項目です。  
追加項目は、産業廃棄物の処理動向を長期的に把握し、不適正処理を防止するため必要なデータで

項目	実績値
① 排出量	8
②+③ 自ら再生利用を行った量	0
④ 自ら燃回を行った量	0
⑤ 自ら中間処理により減量した量	0
⑥+⑦ 自ら埋立処分又は海洋投入処分を行った量	0
⑧ 全処理委託量	8
⑨ 優良認定処理業者への処理委託量	8
⑩ 再生利用業者への処理委託量	-8
⑪ 熱回収認定業者への処理委託量	0
⑫ 熱回収認定業者以外の熱回収を行う業者への処理委託量	0

- ⑬ 直接及び自ら中間処理した後の処理委託量  
8 (A+B+⑬+⑰)
- ⑭ 優良認定業者への処理委託量  
8 (⑨1/2+⑩2/2)
- ⑮ 再生処理業者への処理委託量の合計  
8 (⑩+⑰)
- ⑯ 熱回収認定業者への処理委託量  
0 (⑪1/2+⑫2/2)
- ⑰ 熱回収認定業者以外の熱回収を行う業者への処理委託量  
0 (⑫1/2+⑬2/2)
- ⑱ は委託処理のうちの最終処分量  
0 (A+D+⑱+⑲)
- その他  
0 保管量
- 総埋立処分量  
0 (⑨+A+D+⑱+⑲)
- 総再生利用量  
8 (②+③+⑰+⑱)

(「事業場コード」又は「期」で始まる全10桁コードが異なる場合、事業場名称を記入ください。)



備考: ⑮～⑳, ㉑及びA～Eは、法様式に追加して、報告していただいている項目です。  
追加項目は、産業廃棄物の処理動向を長期的に把握し、不適正処理を防止するため必要なデータで

項目	実績値
① 排出量	12
② ③ 自ら再生利用を行った量	0
④ 自ら熱回収を行った量	0
⑤ 自ら中間処理により減量した量	0
⑥+⑦ 自ら焼立処分又は海洋投入処分を行った量	0
⑧ 全処理委託量	12
⑨ 優良認定処理業者への処理委託量	12
⑩ 再生処理業者への処理委託量	0
⑪ 熱回収認定業者への処理委託量	0
⑫ 熱回収認定業者以外の熱回収を行う業者への処理委託量	0

⑩ 直接及び自ら中間処理した後の処理委託量  
12 (A+B+⑮+⑯)

⑪ 優良認定業者への処理委託量  
12 (⑨1/2+⑩2/2)

⑫ 再生処理業者への処理委託量の合計  
0 (⑩+⑰)

⑬ 熱回収認定業者への処理委託量  
0 (⑩1/2+⑬2/2)

⑭ 熱回収認定業者以外の熱回収を行う業者への処理委託量  
0 (⑩1/2+⑭2/2)

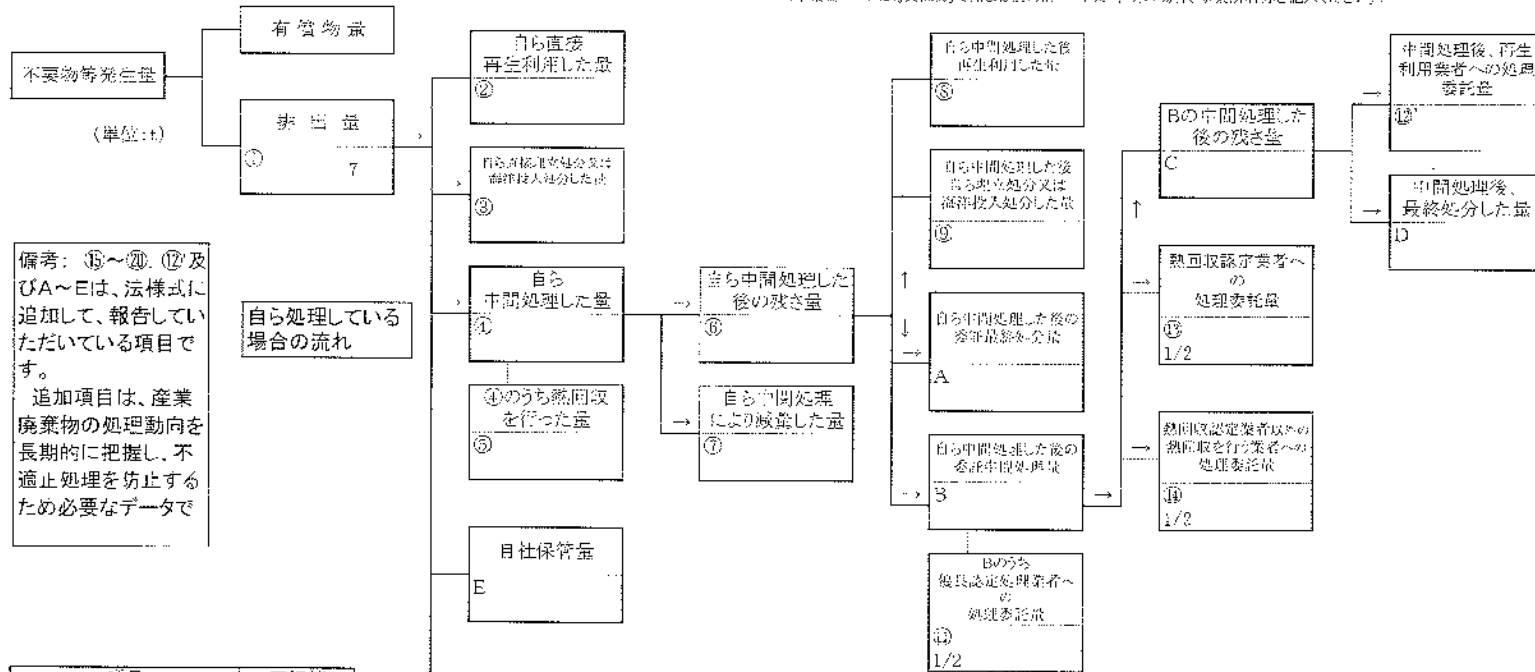
⑮ は委託処理のうちの最終処分量  
12 (A+D+⑮+⑱)

その他  
0 保管量

総埋立処分量  
12 (⑨+A+D+⑰+⑱)

総再生利用量  
0 (②+③+⑷+⑲)

(事業場コード(2)又は(3)で始まる全10桁コードが不明の場合、事業場名称を記入ください。)

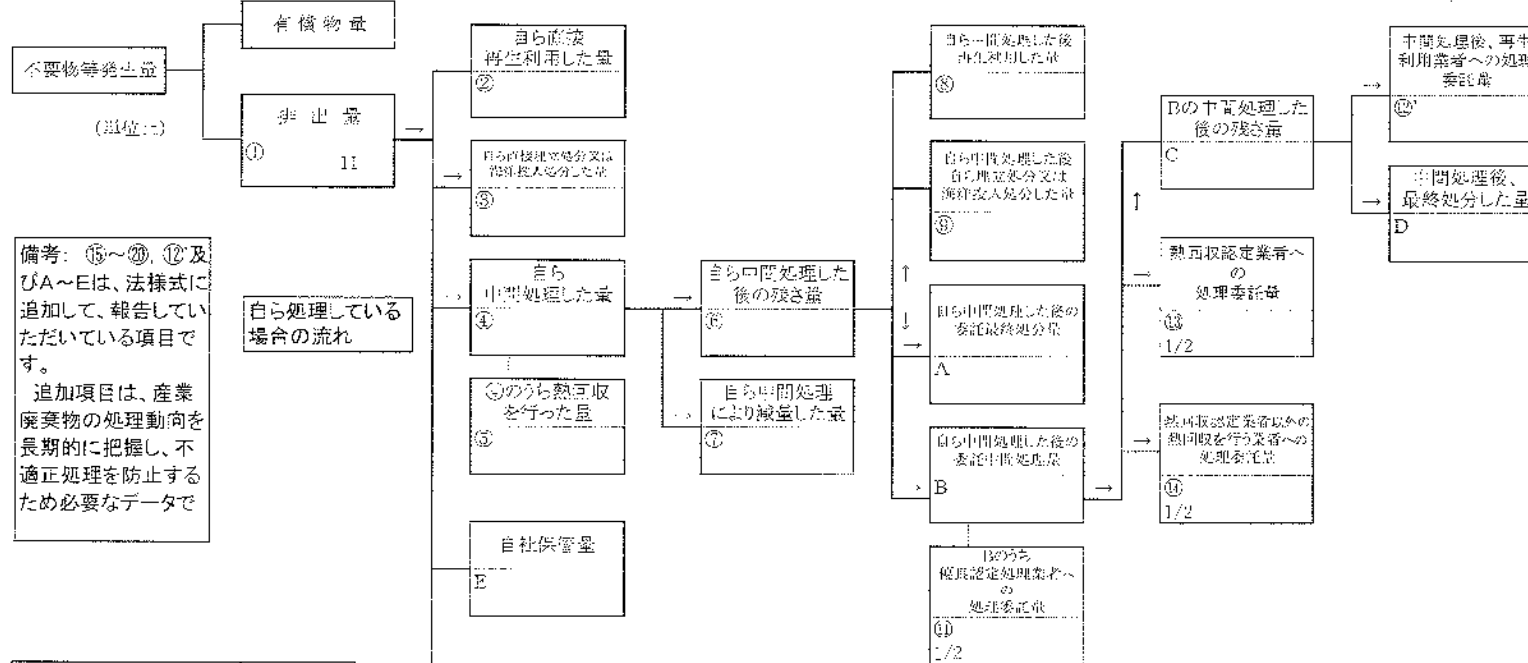


備考： ⑮～⑳、㉑及びA～Eは、法様式に追加して、報告している項目です。  
追加項目は、産業廃棄物の処理動向を長期的に把握し、不適処理を防止するため必要なデータで

項目	実績値
① 排出量	7
②～⑤ 自ら再生利用を行った量	0
⑥ 自ら熱回収を行った量	0
⑦ 自ら中間処理により減量した量	0
⑧+⑨ 自ら単立処分又は海洋投入処分を行った量	0
⑩ 全処理委託量	7
⑪ 優良認定処理業者への処理委託量	7
⑫ 再生利用業者への処理委託量	0
⑬ 熱回収認定業者への処理委託量	0
⑭ 熱回収認定業者以外の熱回収を行う業者への処理委託量	0

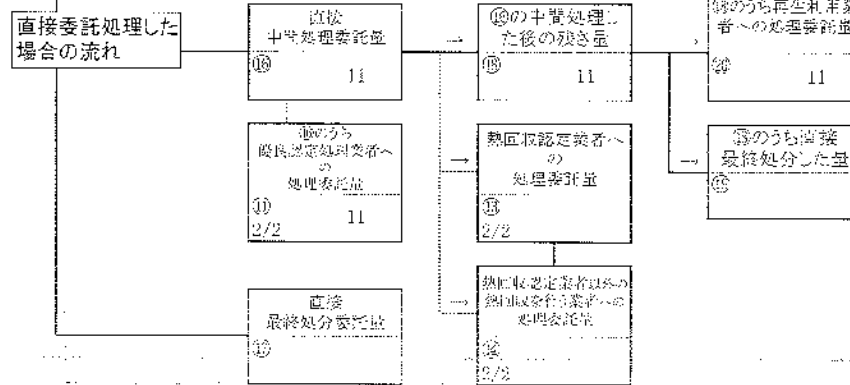
- ㉑ 直接及び自ら中間処理した後の処理委託量  
7 (A+B+⑮+⑱)
- ㉒ 優良認定業者への処理委託量  
7 (⑪/2+⑫/2)
- ㉓ 再生処理業者への処理委託量の合計  
0 (②+⑤)
- ㉔ 熱回収認定業者への処理委託量  
0 (⑬/2+⑭/2)
- ㉕ 熱回収認定業者以外の熱回収を行う業者への処理委託量  
0 (⑮/2+⑯/2)
- ㉖ は委託処理のうちの最終処分量  
7 (A+D+⑰+⑱)
- その他  
0 保管量
- 総埋立処分量  
7 (⑧+A+D+⑰+⑱)
- 総再生利用量  
0 (②+⑤+⑦+⑩)

(事業場コードが2桁又は3桁で始まる場合10桁コードが不明の場合、事業場名称を記入ください)



備考：⑮～⑱、⑳及びA～Eは、法様式に追加して、報告している項目です。  
追加項目は、産業廃棄物の処理動向を長期的に把握し、不適正処理を防止するため必要なデータで

項目	実績値
① 非出量	11
②+③ 自ら再生利用を行った量	0
⑤ 自ら熱回収を行った量	0
⑦ 自ら中間処理により減量した量	0
③+④ 自ら処理処分又は海洋投入処分を行った量	0
⑥ 全処理委託量	11
⑩ 優良認定処理業者への処理委託量	11
⑫ 再生利用業者への処理委託量	11
⑬ 熱回収認定業者への処理委託量	0
⑭ 熱回収認定業者以外の熱回収を行う業者への処理委託量	0



- ⑩ 直接及び自ら中間処理した後の処理委託量  
11 (A+B+⑮+⑰)
- ⑪ 優良認定業者への処理委託量  
11 (⑩1/2+⑫2/2)
- ⑫ 再生処理業者への処理委託量の合計  
11 (⑫+⑰)
- ⑬ 熱回収認定業者への処理委託量  
0 (⑬1/2+⑭2/2)
- ⑭ 熱回収認定業者以外の熱回収を行う業者への処理委託量  
0 (⑭1/2+⑮2/2)
- ⑮ は委託処理のうちの最終処分量  
0 (A+D+⑰+⑱)
- その他  
0 保管量
- 総埋立処分量  
0 (③+A+D+⑰+⑱)
- 総再生利用量  
11 (②+⑧+⑩+⑰)