

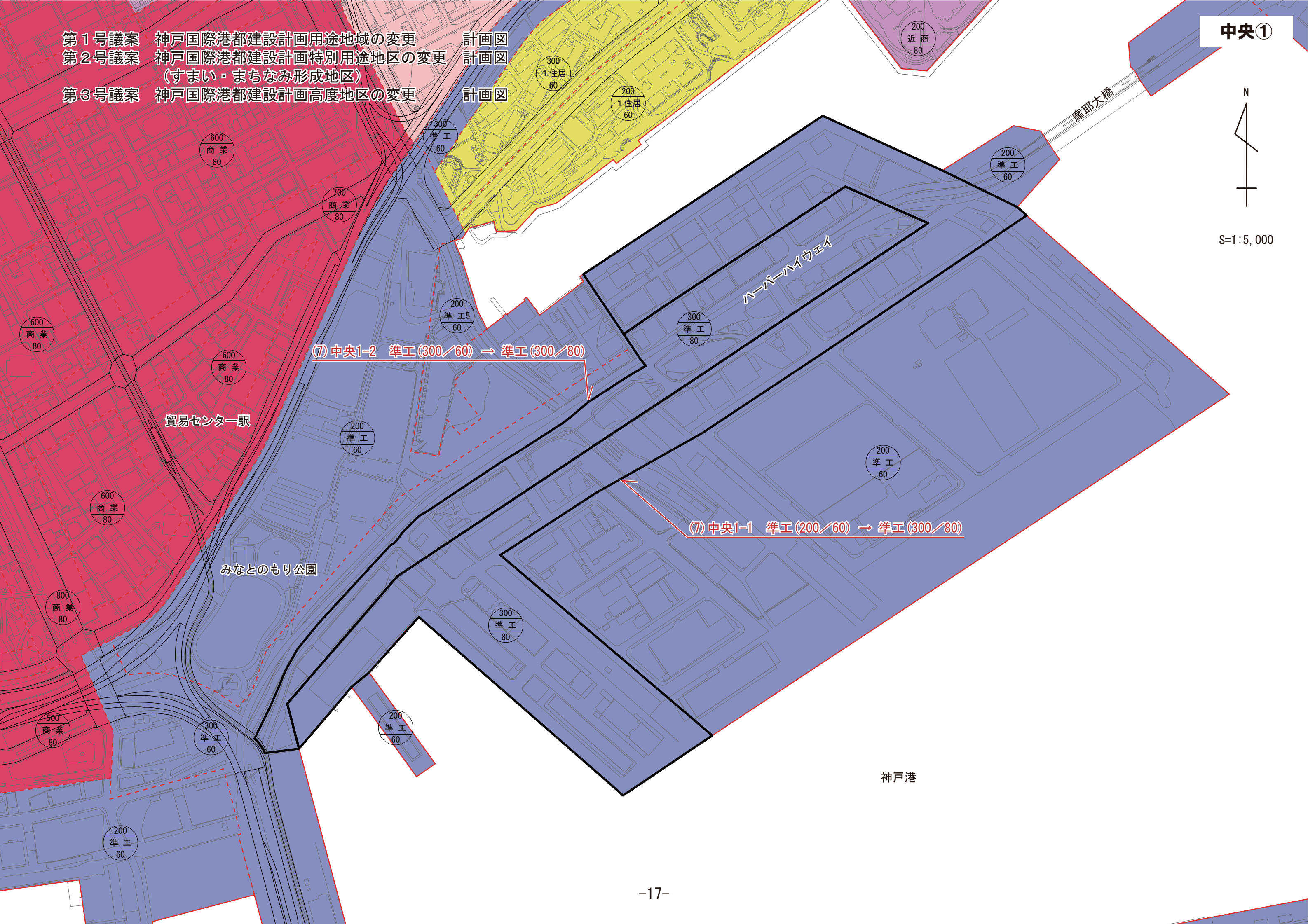
- 第1号議案 神戸国際港都建設計画用途地域の変更
- 第2号議案 神戸国際港都建設計画特別用途地区の変更
(すまい・まちなみ形成地区)
- 第3号議案 神戸国際港都建設計画高度地区の変更

計画図
計画図
計画図

中央①



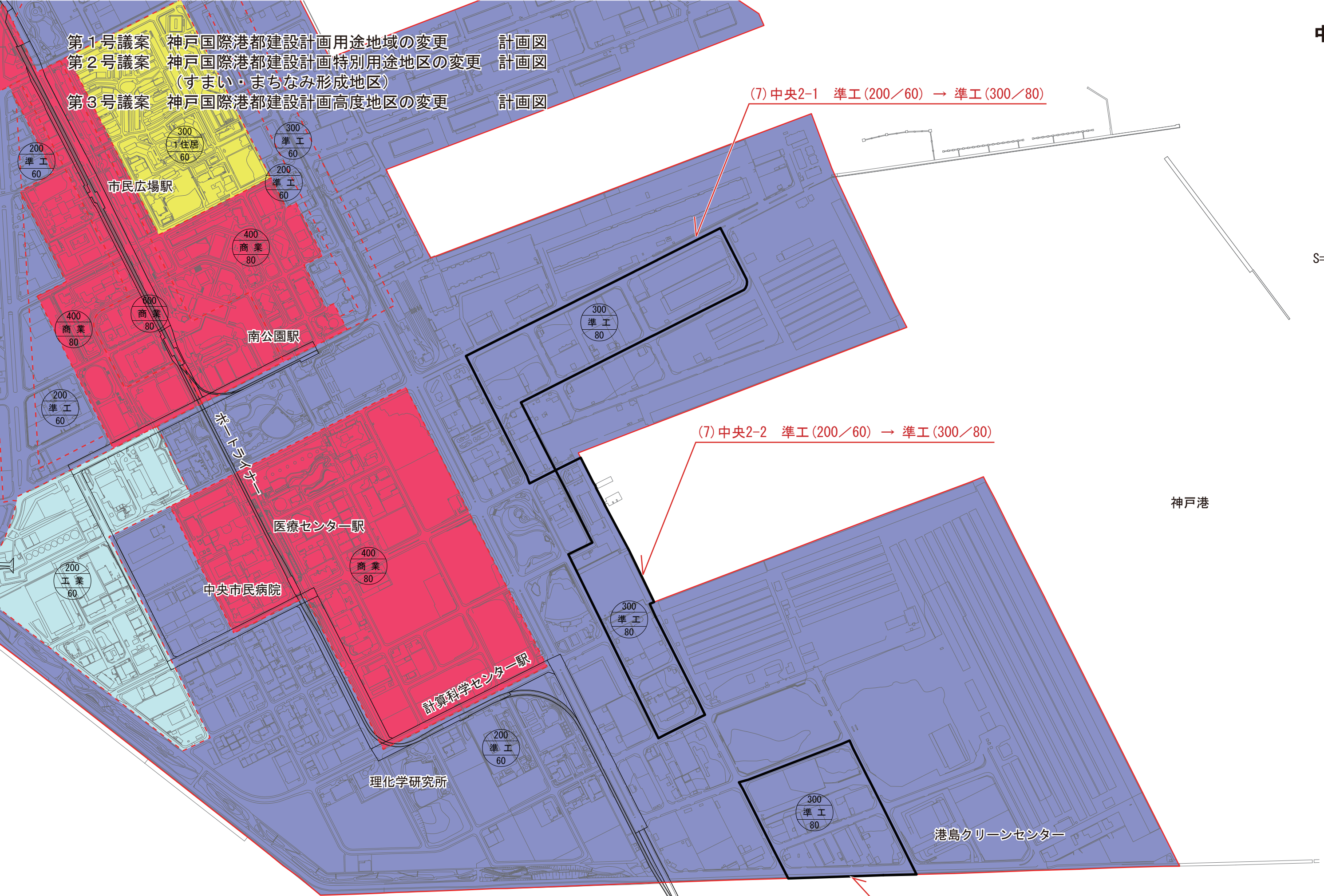
S=1:5,000





S=1:10,000

- 第1号議案 神戸国際港都建設計画用途地域の変更 計画図
- 第2号議案 神戸国際港都建設計画特別用途地区の変更 計画図
(すまい・まちなみ形成地区)
- 第3号議案 神戸国際港都建設計画高度地区の変更 計画図



(7) 中央2-1 準工 (200/60) → 準工 (300/80)

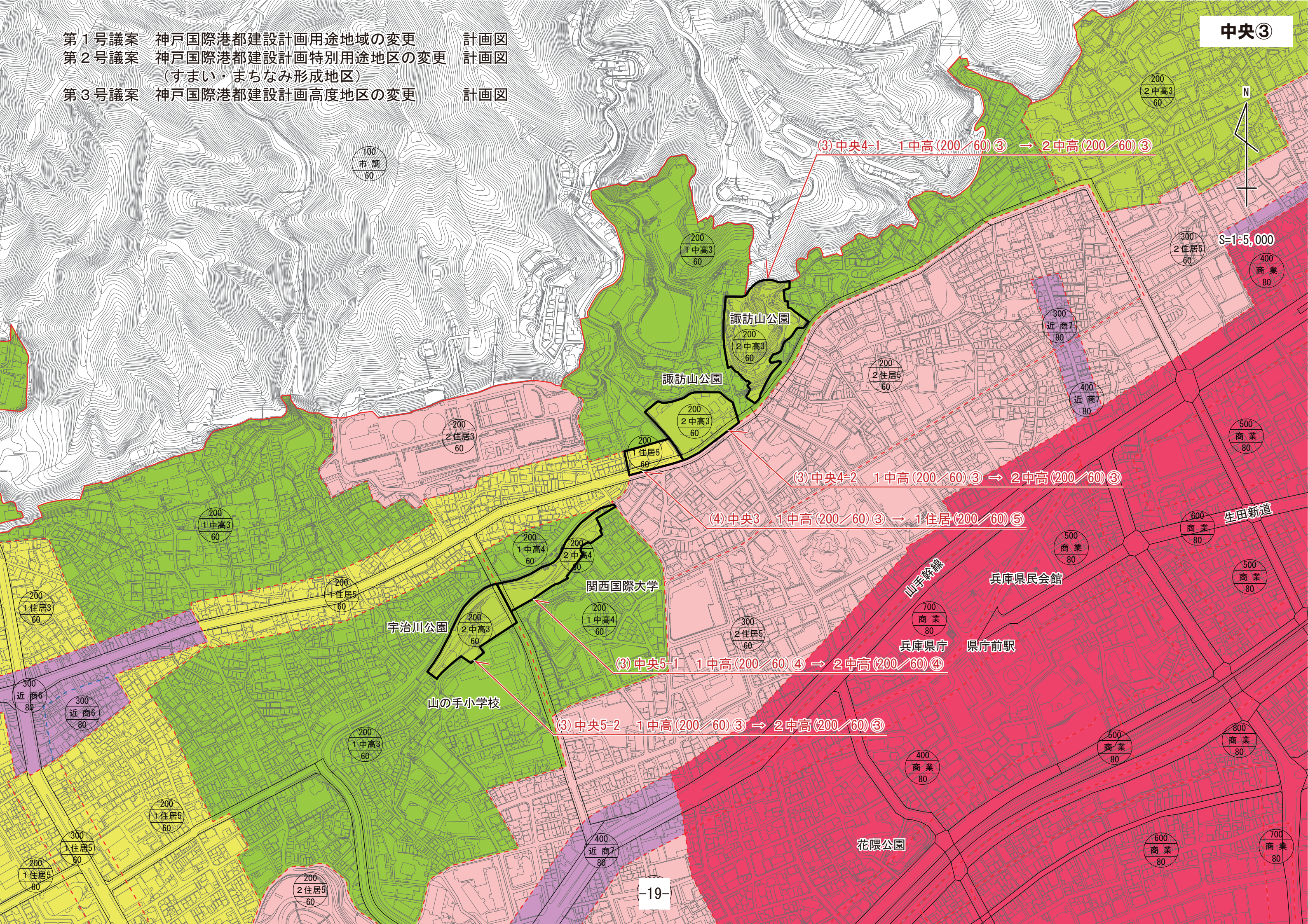
(7) 中央2-2 準工 (200/60) → 準工 (300/80)

(7) 中央2-3 準工 (200/60) → 準工 (300/80)

神戸港

- 第1号議案 神戸国際港都建設計画用途地域の変更
- 第2号議案 神戸国際港都建設計画特別用途地区の変更
(すまい・まちなみ形成地区)
- 第3号議案 神戸国際港都建設計画高度地区の変更

計画図
計画図
計画図



S=1:5,000

