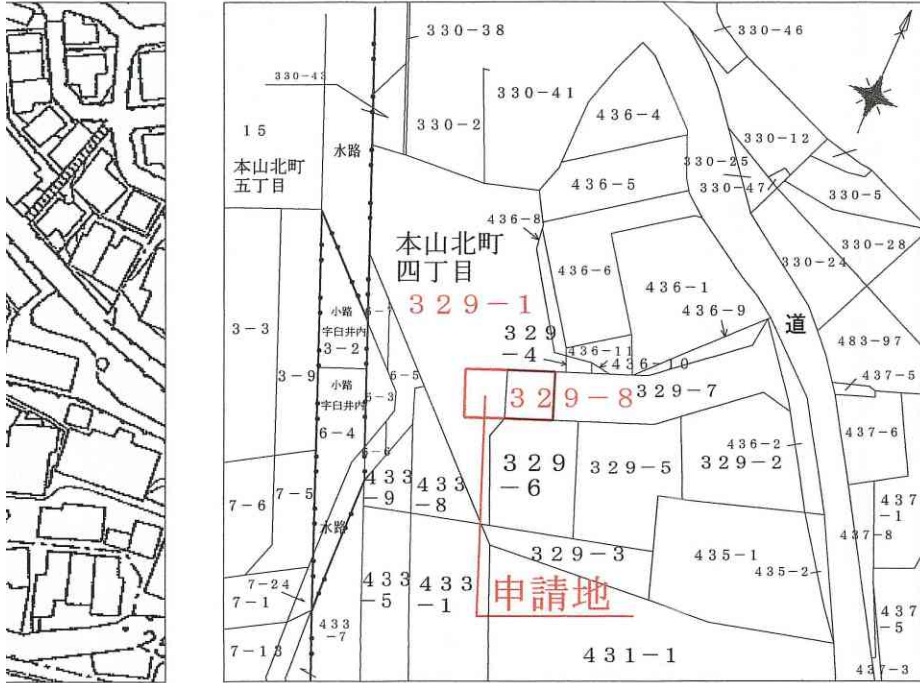


[位置指定]H29-008-2(2/2)

# 4丁目329番1外

公 図 (合成図)

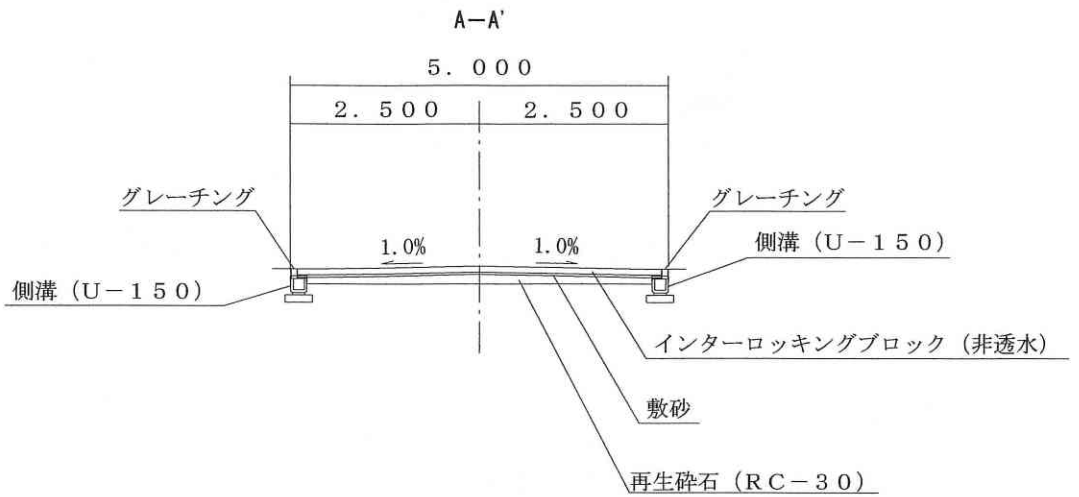


平成29年5月15日  
神戸地方法務局東神戸出張所にて転写  
土地家屋調査士

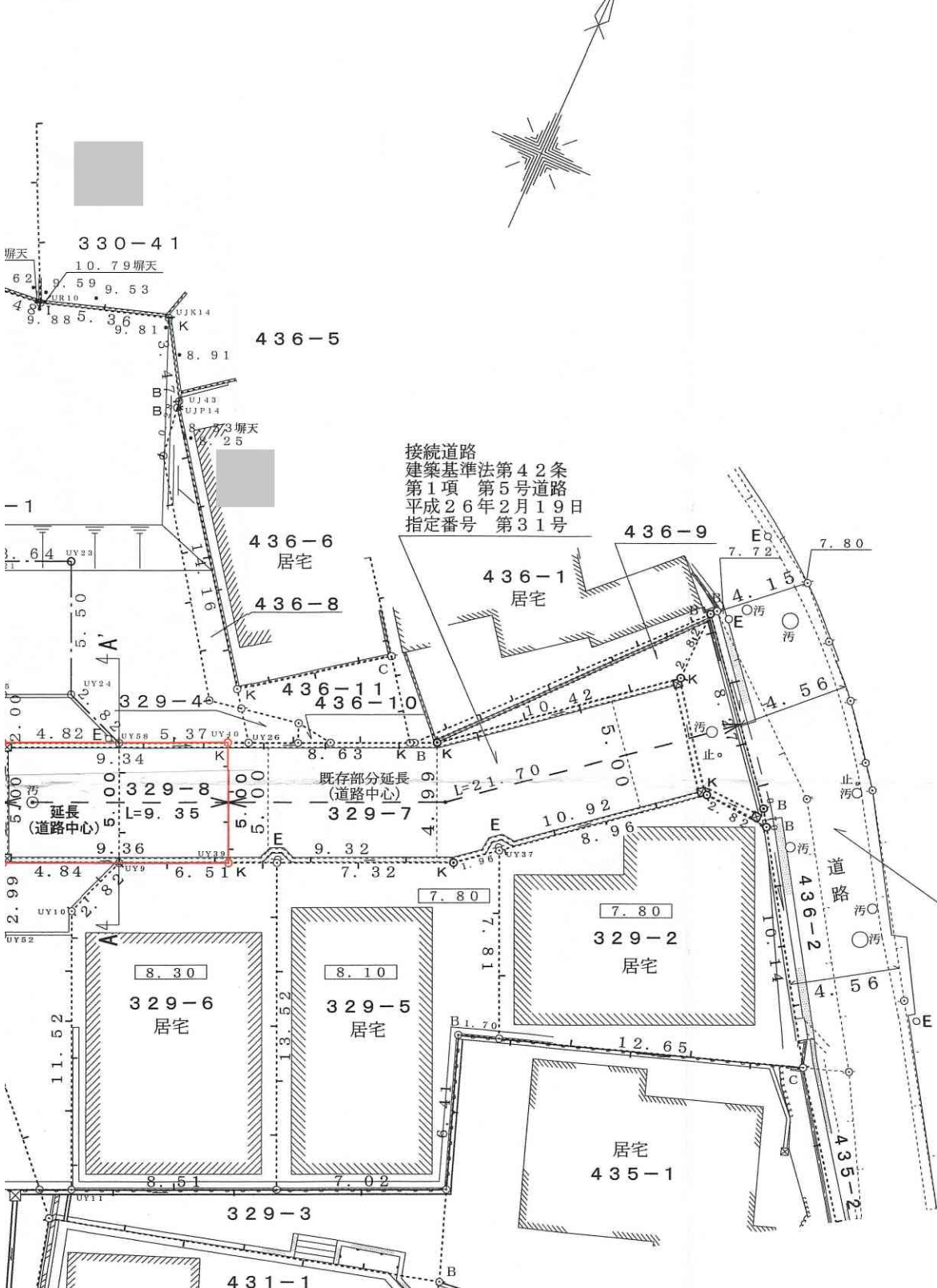
・表示内容は指定申請時のものであり、現況と相違している場合があります。  
・実際の幅員、延長が指定と異なる場合、復元等が必要となりますので、窓口でご相談下さい。  
・指定区域の一部が廃止済の場合がありますので、ご注意ください。

## 標準横断面図

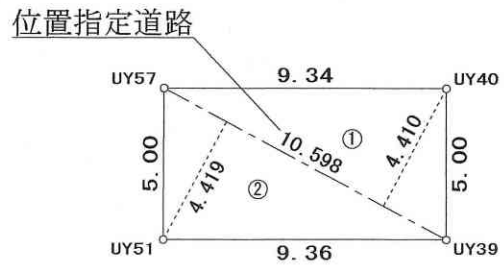
S = 1 / 100



## 平面図 1/250



## 求積図 (S = 1 / 250)



## 三斜求積表

位置指定道路			
地番 NO.	底辺	高さ	倍面積
①	10.598	4.410	46.737180
②	10.598	4.419	46.832562
倍面積			93.569742
面積			46.7848710
地積			46.78 m <sup>2</sup>

## 境界標の種類

- C = コンクリート杭
- B = 金属鋳
- P = プラスチック杭
- K = 金属プレート
- I = 石杭

・表示内容は指定申請時のものであり、現況と相違している場合があります。  
・実際の幅員、延長が指定と異なる場合、復元等が必要となりますので、窓口でご相談下さい。  
・指定区域の一部が廃止済の場合がありますので、ご注意ください。