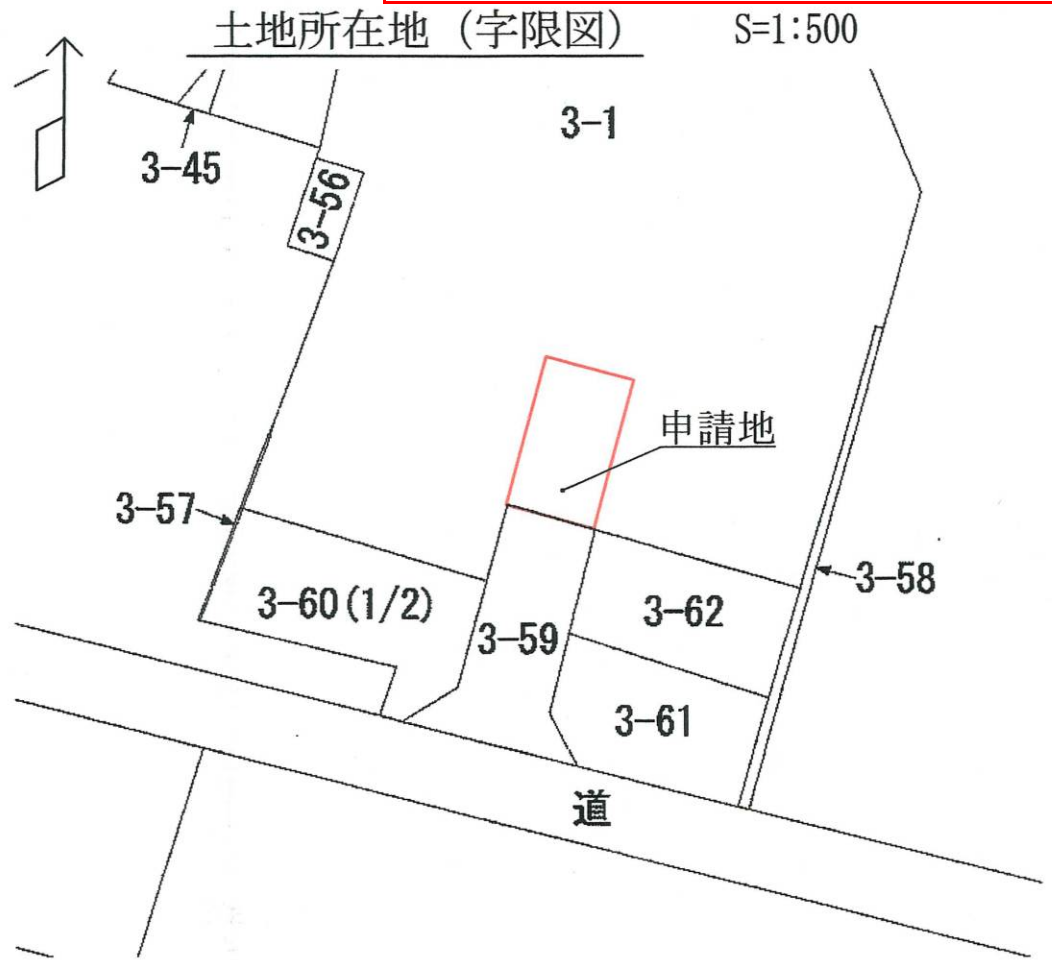
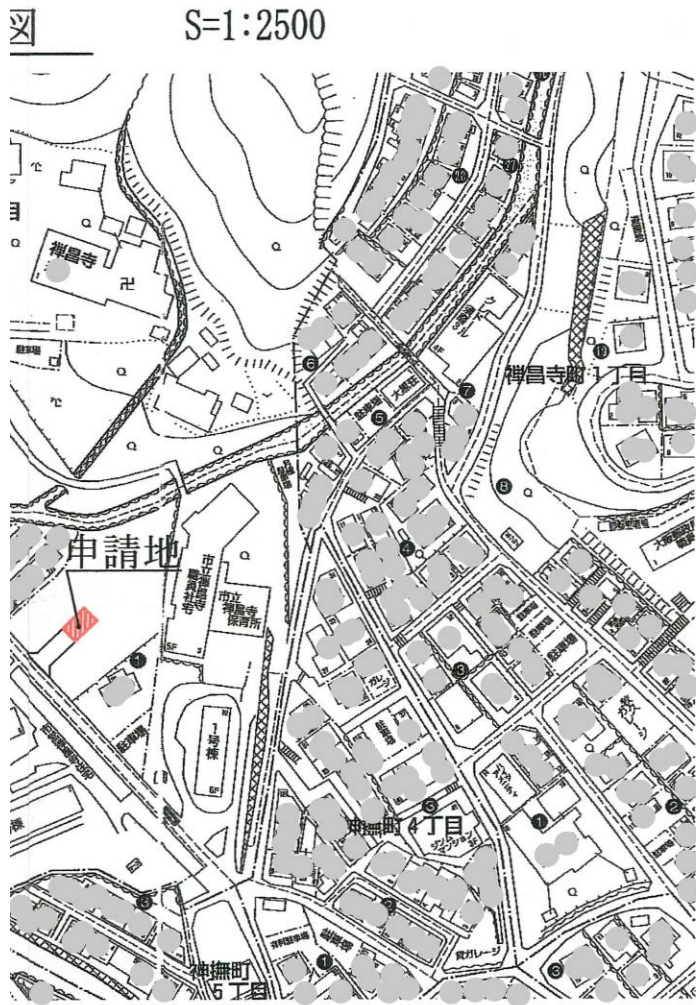
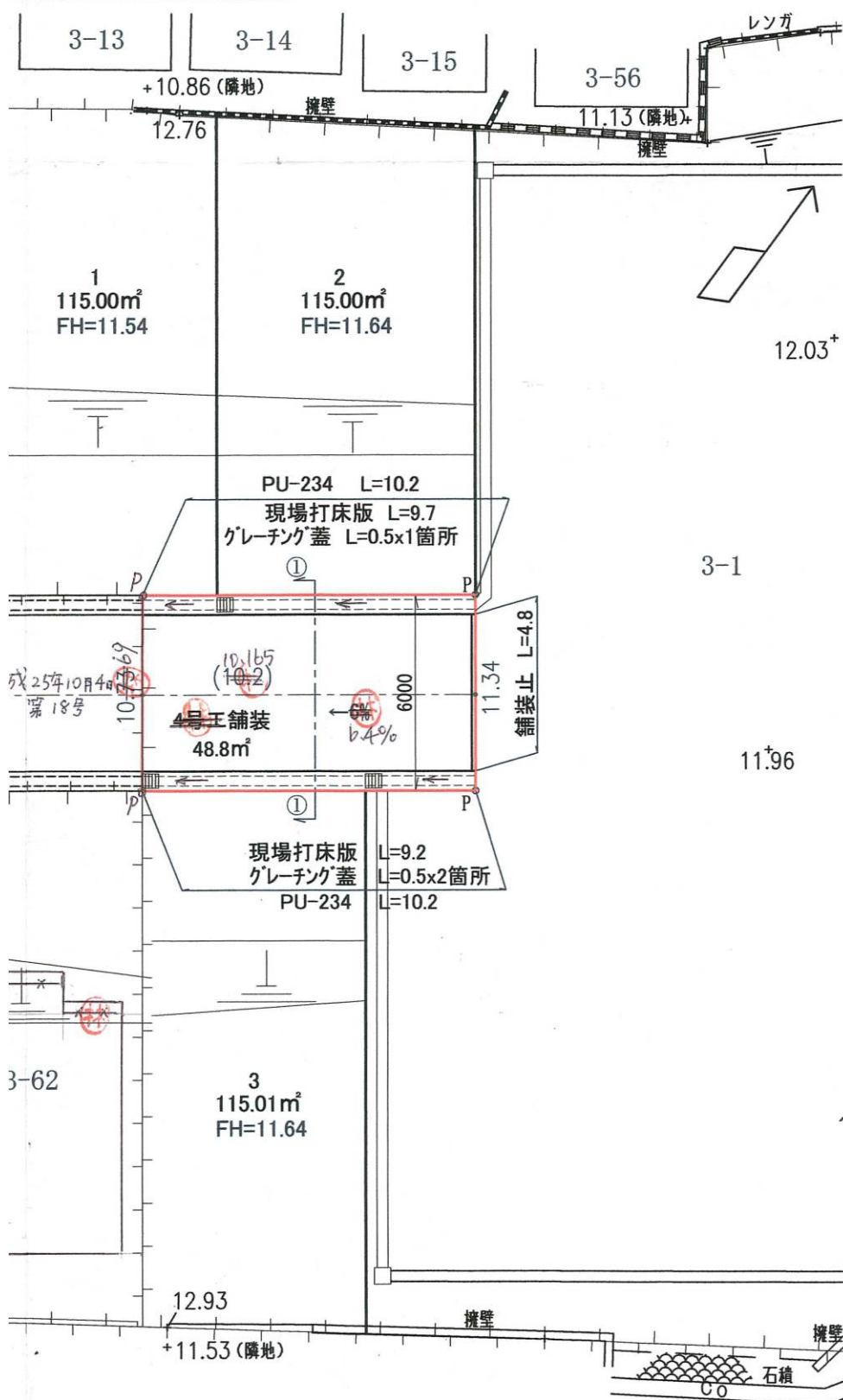


・表示内容は指定申請時のものであり、現況と相違している場合があります。
 ・実際の幅員、延長が指定と異なる場合、復元等が必要となりますので、窓口でご相談下さい。
 ・指定区域の一部が廃止済の場合がありますので、ご注意ください。

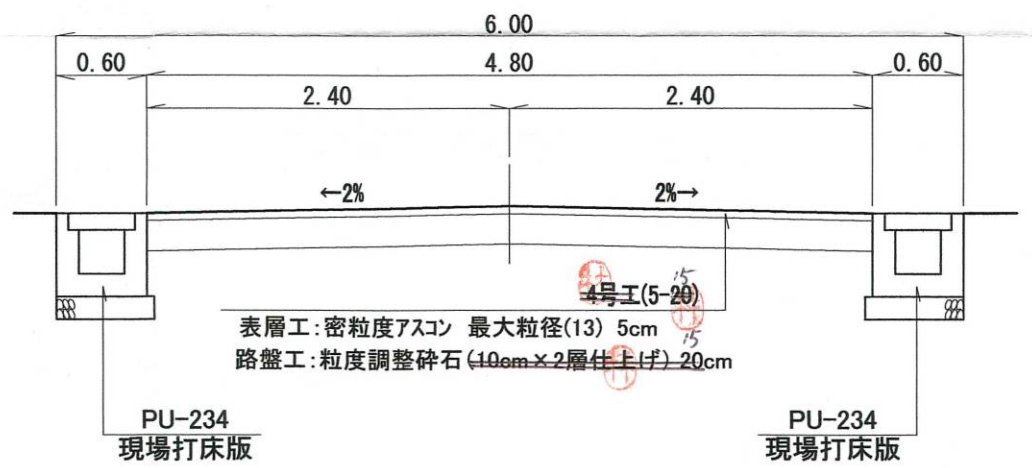


神戸地方法務局須磨出張所 備付字限図転写し合成
 平成 26 年 3 月 5 日 (有) ディ・アペックス

道路計画平面図 S=1:200



道路横断図 S=1:50
 ① - ① 断面図



・表示内容は指定申請時のものであり、現況と相違している場合があります。
 ・実際の幅員、延長が指定と異なる場合、復元等が必要となりますので、窓口でご相談下さい。
 ・指定区域の一部が廃止済の場合がありますので、ご注意ください。