

令和4年度
神戸市主催採用説明会
～生活保護業務～

神戸市

BE KOBE

01

生活保護とは

Welfare of Life

令和4年度
灘区保健福祉部生活支援課

BE KOBE

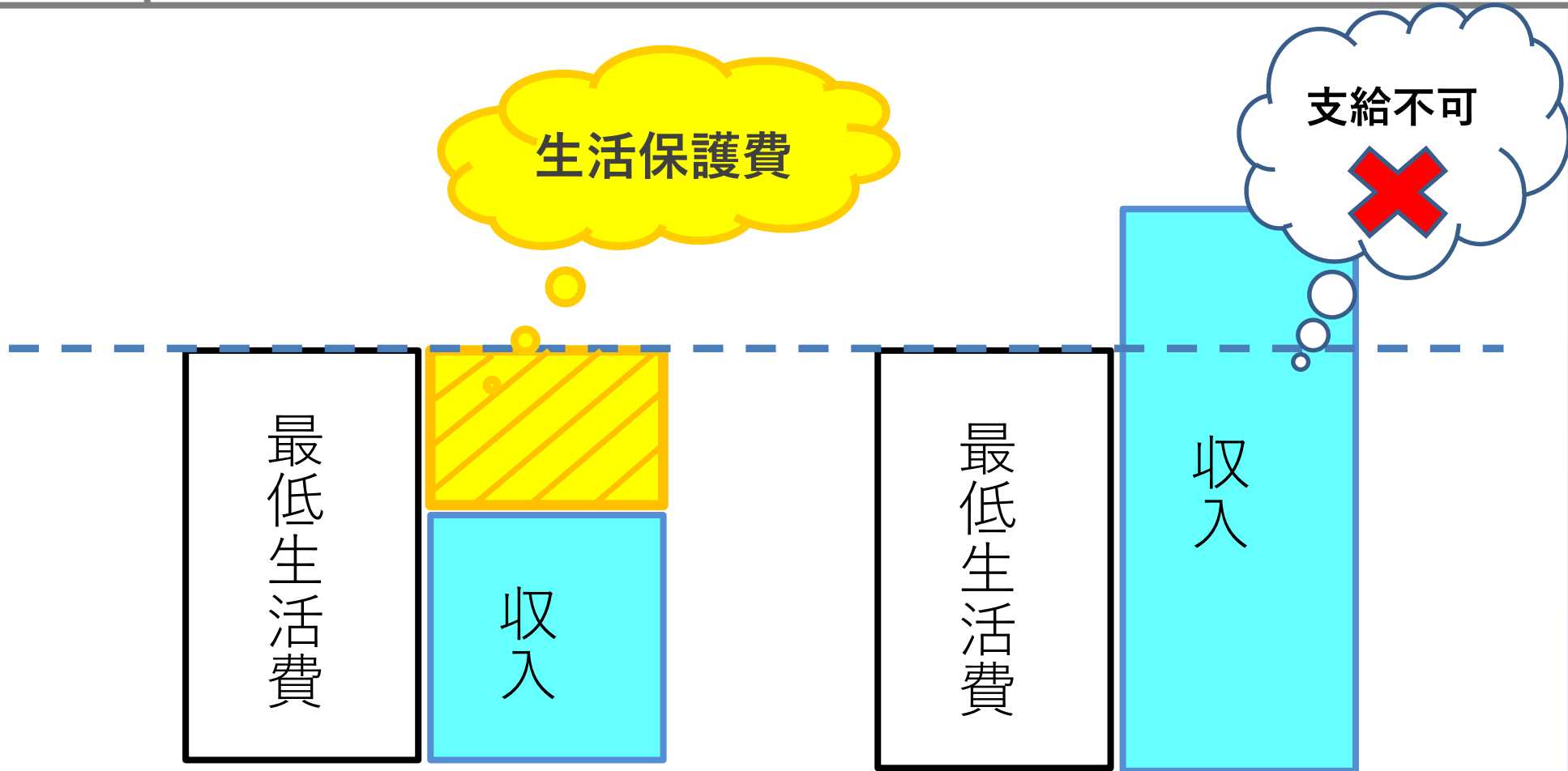
生活保護とは

- ▶ 生活に困窮する市民に対し、
その困窮の程度に応じ、必要な保障・援助を行う。

1. 最低生活の保障

2. 自立の助長





出産

小・中・高・大

成人

高齢

資産の活用

他法・他施策の活用

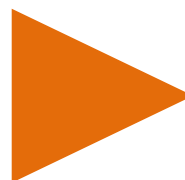
能力の活用

その他あらゆるものの活用が求められる！



日常生活の自立

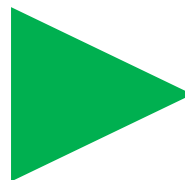
- ・ 身体や精神の健康回復、維持
- ・ 自身による生活管理
etc



自立

社会生活の自立

- ・ 社会的な繋がりを回復、維持
- ・ 地域社会の一員としての充実
etc



自立



02

生活保護の現状

Current status

令和4年度
灘区保健福祉部生活支援課

BE KOBE

02

生活保護の現状

Current status

※全 国：令和4年10月現在
※神戸市：令和4年11月現在

	世帯数 (世帯)	人口 (人)	保護率 (%)
全 国	1,644,381	2,024,195	1.62
 神戸市	33,476	42,693	2.83
 灘区	2,280	2,882	<u>2.11</u> 



BE KOBE

生活保護

757億円

種類

- ▶ 生活扶助
- ▶ 教育扶助
- ▶ 住宅扶助
- ▶ 医療扶助
- ▶ 介護扶助
- ▶ 出産扶助
- ▶ 生業扶助
- ▶ 葬祭扶助

割合

▶ 30.64%

▶ 48.24%

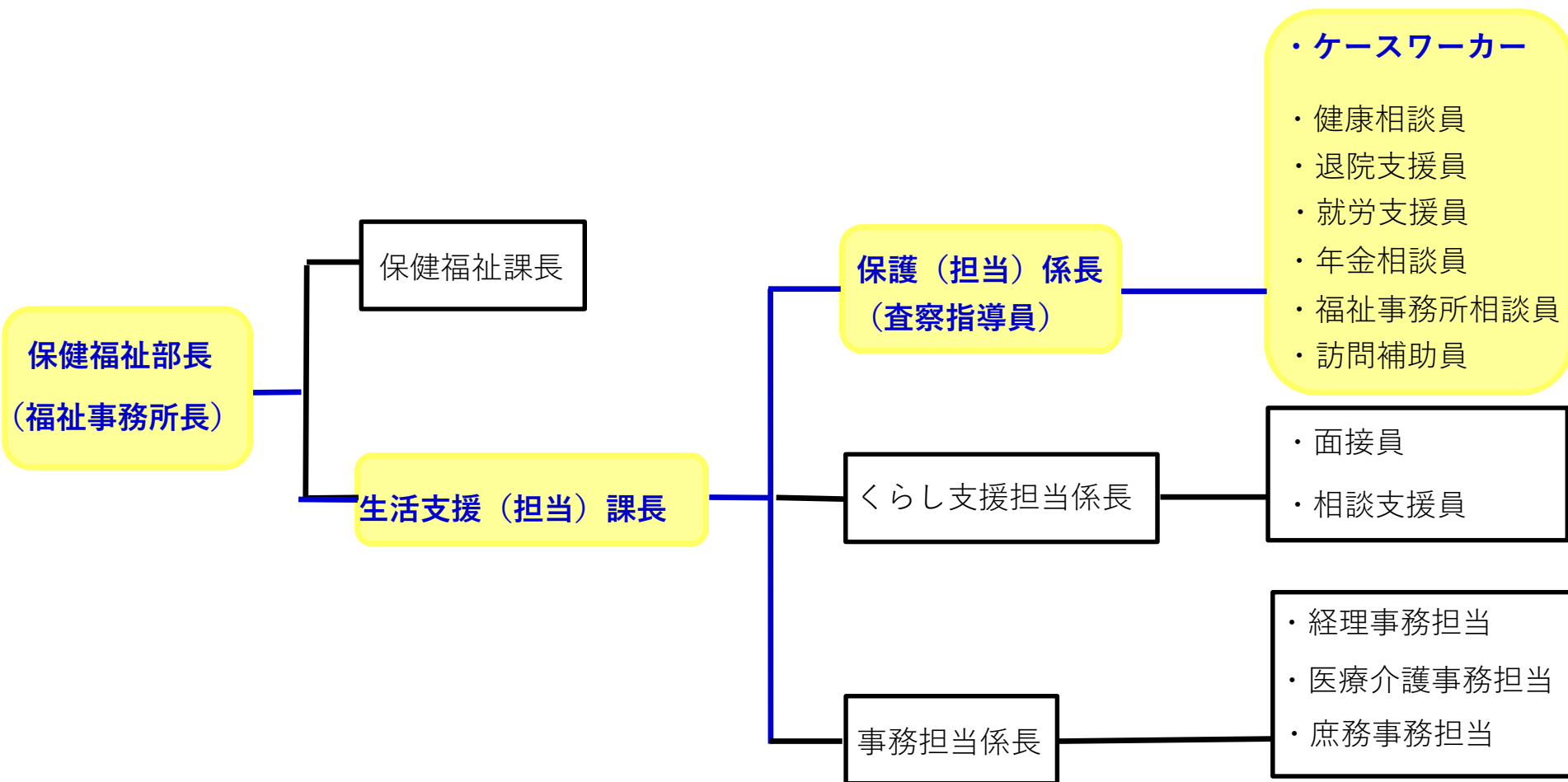
03

生活保護の業務

One Team Task

令和4年度
灘区保健福祉部生活支援課

BE KOBE





ケースワーカーの仕事内容

① 生活保護費の計算

- ▶ 適切に保護費を支給するための事務処理

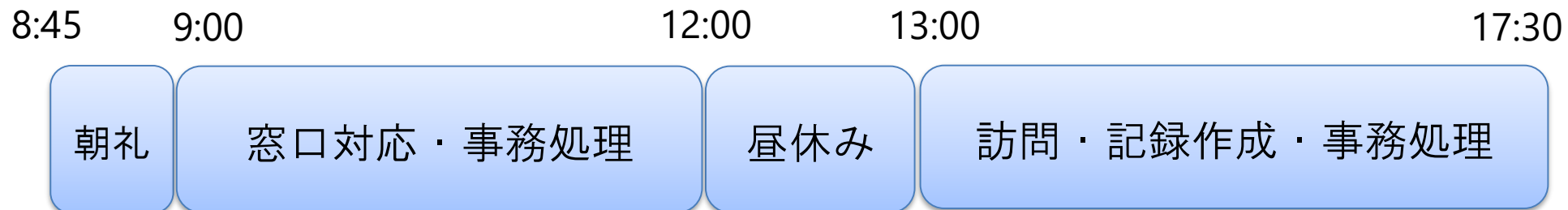
② 訪問調査

- ▶ 自立助長のための生活状況把握・指導援助



生活保護の仕事

One Team Task



以下の制度等を活用し、子育てとの両立を図っている方もいます。

- ・フレックスタイム制度（就業時間を事情に応じて前後に動かせる制度）
- ・部分休業（育児のために最大120分まで休業できる制度）



BE KOBE

定期的な研修

新任CW研修・事業ごとの研修 etc..

各分野の専門相談員

就労支援員・年金相談員・健康相談員・
福祉事務所相談員 etc..

『福祉事務所として』
の判断

上司との個別協議・ケース検討会議 etc..



04

最後に Conclusion

令和4年度
灘区保健福祉部生活支援課

ケースワーカーに配置されることで・・・

- ・市民生活を肌で感じ、市政に反映していく
- ・統一性と具体妥当性を学ぶ
- ・職員としての経験値が上がる



BE KOBE



神 戸 市