

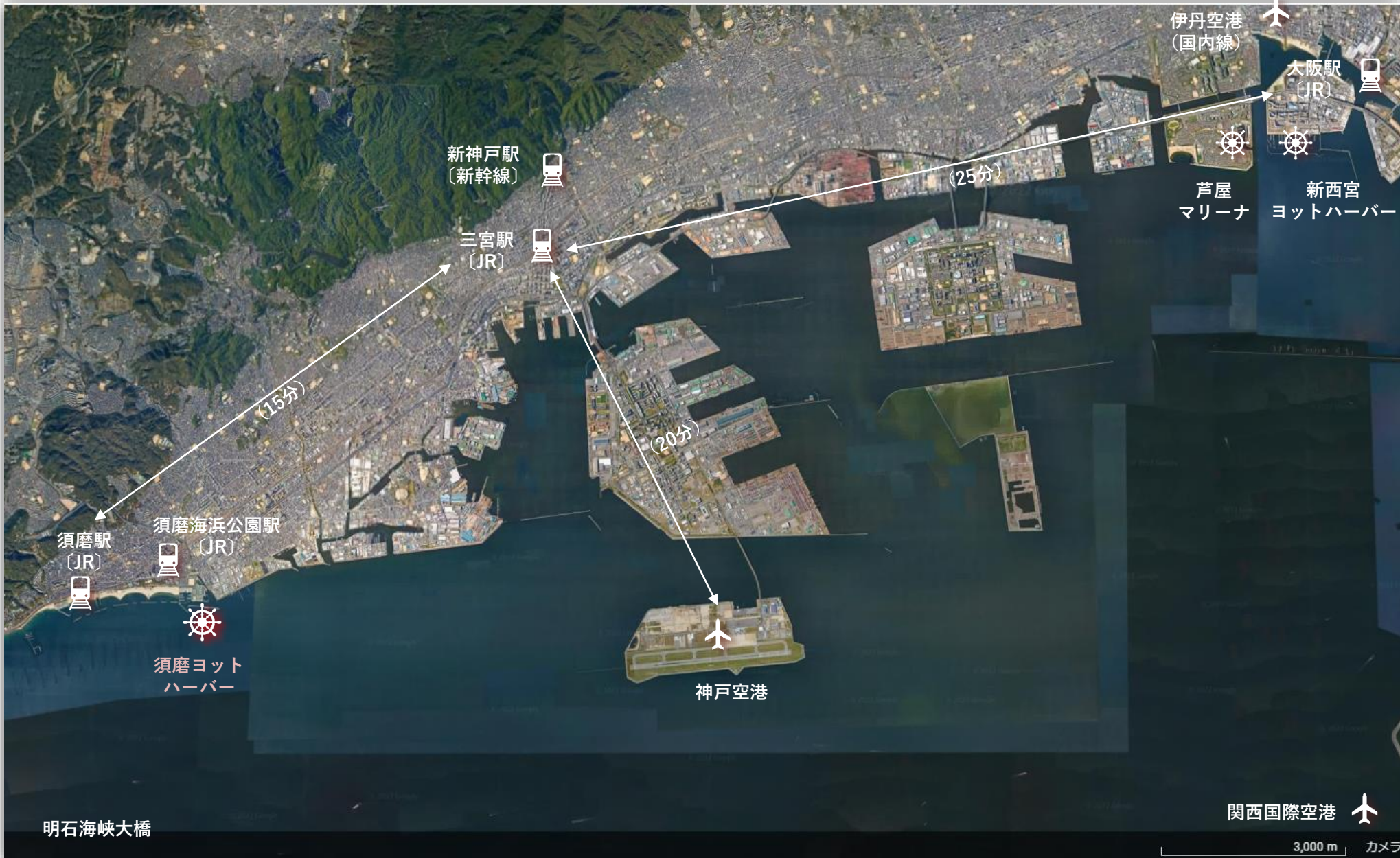
An aerial photograph of the Kobe Bay area in Japan. The image shows the city of Kobe on the left, the port area in the center, and the Kobe International Airport on the right. The water is a deep blue, and the land is a mix of urban development and greenery. The text is overlaid on a semi-transparent dark blue band across the middle of the image.

# 別紙3 周辺概要資料

神戸市港湾局

2023.6

# ロケーション



# ロケーション

To Tottori By train

**150** 電車 min



TOTTORI



KYOTO

To Arima Onsen

By train  
**60** 電車 min



To Kyoto By train

**70** 電車 min

OKAYAMA

HYOGO

SHIGA



To Okayama  
By Shinkansen

**70** 新幹線 min

Sanyo Shinkansen



To Himeji By train

**60** 電車 min

Shin Kobe  
25 min



To Osaka  
By train

**40** 電車 min



Akashi  
40 min



Sannomiya  
18 min

Kobe Airport



To Universal City

By train and bus  
**60** 電車 + バス min



To Nara  
By train

**100** 電車 min

MIE



To Kagawa By train

**150** 電車 min

KAGAWA

Minami-Awaji  
100 min

Sumoto  
110 min

Bay Shuttle

KIX  
Kansai International Airport  
30 min

OSAKA

To Wakayama  
By train

**110** 電車 min



WAKAYAMA

NARA

To Tokushima By bus

**155** バス min

TOKUSHIMA



Kobe Airport Usage Promotion Council

※ The content on this page is that as of July 15, 2022. Please be aware that there may be changes after that.

※ The required time is the calculated time (shortest time) from Kobe Airport on public transport.

# 須磨ヨットハーバー



※北ハーバーの係留施設  
(固定式栈橋及び浮栈橋)は  
老朽化のため、使用禁止。

須磨海浜水族園・海浜公園の再整備  
【2024年春：リニューアルオープン】

北ハーバー  
15,000㎡

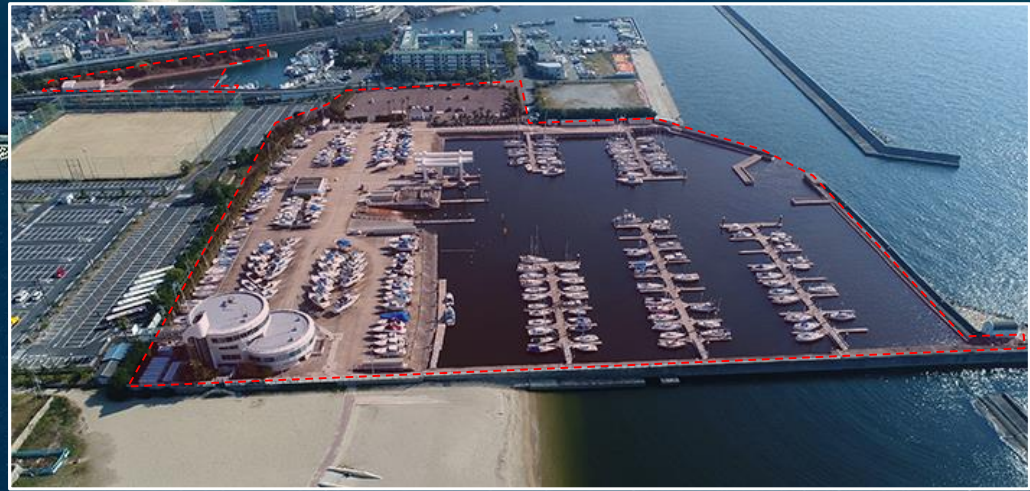
管理棟  
延べ床  
1,252㎡

2023年  
歩道整備

駐車場  
210台

須磨海岸再整備 (東エリア)  
【水域、海岸エリアの活用】

南ハーバー  
約56,000㎡



# 須磨ヨットハーバー

## 設置目的

海洋性スポーツの振興、海洋思想の普及

## 設置時期

南ハーバー 1978.7 / 北ハーバー 1960.7  
管理棟 1993.3

## 利用状況 (2022.12現在)

収容可能隻数 258隻 (陸上146、海上112)  
許可艇数 248隻 (陸上138、海上110)  
ビジターバース 26隻 (海上のみ)

## 設備仕様

揚艇クレーン 定格 25 t (主)、3.5 t (補助)、0.4 t (ジブ)  
斜路 (船揚場) 幅員24m  
浮棧橋 主棧橋5基、補助棧橋54基  
係船浮標 10基 (ビジター用)

## 給油施設

10 kl 3基 (ハイオク、レギュラー、軽油)  
給油用浮棧橋 2基

## 管理棟 (ヨットハウス)

鉄骨4階、延1,252㎡  
4階 382㎡ …レストラン (自主事業スペース)

## 指定管理の状況

指定管理期間 2018.4～2024.3

## 利用料金制

- ・料金等 神戸市立須磨ヨットハーバー条例による
- ・納付額 指定管理事業にかかる利用料金収入額及び自主事業にかかる収入から指定管理事業及び自主事業にかかる支出額を差し引いた額に30%を乗じた額に15,000千円を加えた額。ただし、15,000千円を市への納付額の下限とする。

	利用料収入	市への納付額
実績 2020年度	138,982千円	16,903千円
2021年度	147,412千円	18,756千円

## 自主事業

カフェ&ダイニング「NORTHSHORE」(2018.7～)

営業時間 08:00～23:00

利用実績 2019年度 32千人 2020年度 31千人  
2021年度 49千人 2022年度 42千人

※2020年度はコロナで約1月休業、2022年度は12月迄の実績

# 須磨海岸



# 神戸須磨シーワールド

KOBE SUMA  
SEA WORLD

## 事業者

サンケイビル、三菱倉庫、JR西日本、竹中工務店  
芙蓉総合リース、阪神電鉄、グランビスタホテル&リゾート

## 施設規模

再整備区域 10 ha 水族館 25,261㎡、14,528 t

駐車台数 約1,400台 事業費 370億円（初期投資）

完成予定 2024年6月

2023年9月にカフェ、レストラン等が先行開業

## ホテル

地上7階建て、延床 8,050㎡

客室数 80室（定員274名）

## 想定来場者数

初年度440万人、安定期390万人

