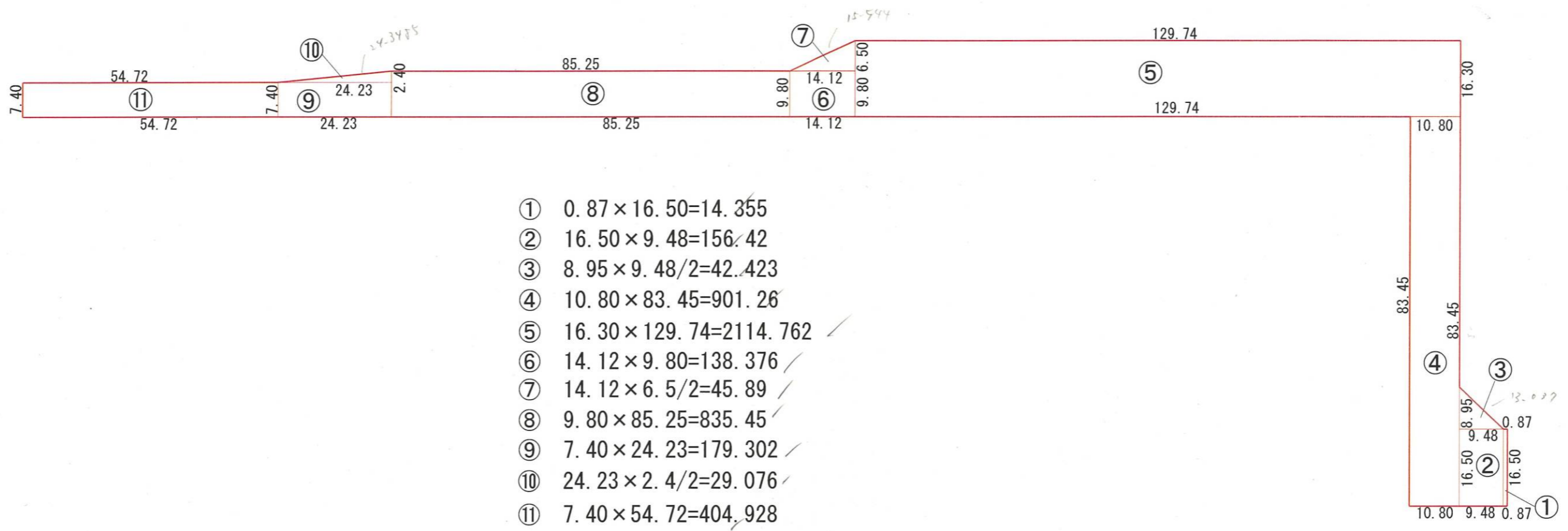


・表示内容は指定申請時のものであり、現況と相違している場合があります。  
 ・実際の幅員、延長が指定と異なる場合、復元等が必要となりますので、窓口でご相談下さい。  
 ・指定区域の一部が廃止済の場合がありますので、ご注意ください。

面積求積図



- ① 0.87 × 16.50 = 14.355
- ② 16.50 × 9.48 = 156.42
- ③ 8.95 × 9.48 / 2 = 42.423
- ④ 10.80 × 83.45 = 901.26
- ⑤ 16.30 × 129.74 = 2114.762 ✓
- ⑥ 14.12 × 9.80 = 138.376 ✓
- ⑦ 14.12 × 6.5 / 2 = 45.89 ✓
- ⑧ 9.80 × 85.25 = 835.45 ✓
- ⑨ 7.40 × 24.23 = 179.302 ✓
- ⑩ 24.23 × 2.4 / 2 = 29.076 ✓
- ⑪ 7.40 × 54.72 = 404.928

合計 4,862.242 → 改め4,862.24

位置指定面積合計 4,862.24m<sup>2</sup>

・表示内容は指定申請時のものであり、現況と相違している場合があります。  
 ・実際の幅員、延長が指定と異なる場合、復元等が必要となりますので、窓口でご相談下さい。  
 ・指定区域の一部が廃止済の場合がありますので、ご注意ください。