



こうべ こ  
\ 神戸っ子 /

# すこやかプラン2029

ねん けいかく  
2025-2029年の計画

ひとり たいせつ そんざい  
みなさんは、一人ひとりがとても大切な存在です。

まいにち すこ たの す  
みなさんが、毎日を健やかに楽しく過ごし、

じぶん せいちょう  
自分らしく成長できるように、

こそだ ひと ふく ちいき ひと いっしょ  
子育てする人も含めて、地域の人と一緒に

しゃかいぜんたい ささ だいじ かんが  
社会全体で支えていくことがとても大事だと考えています。

けいかく  
この計画は、

しあわ く  
みなさんが幸せに暮らせるまちにしていくために、

こうべし ねんかん と く おこな  
神戸市がこれからの5年間でどのような取り組みを行い、

こうべし めざ かんが  
どのような神戸市を目指していくかを考え、

つく  
作られています。

いちばんよ なん  
みなさんにとって一番良いことは何なのか、

こえ かんが と く すす  
みなさんの声をもとに考えて取り組みを進めていきます。



# みなさんの“やってみたい”を大事にします<sup>だいじ</sup>

## 自分のことや命の大切さを知る<sup>じぶん いのち たいせつ し</sup>

すべてのこどもが大切に守られる存在<sup>たいせつ まも そんざい</sup>です。

自分の<sup>じぶん</sup>こころや<sup>からだ</sup>体のこと、<sup>いのち たいせつ し</sup>命の大切さを知り、<sup>じぶん けんり</sup>自分に権利があることを<sup>し</sup>知ることができるよう<sup>きかい</sup>な機会<sup>とく</sup>づくりに取り組みます。

また、みなさんが、いじめや虐待<sup>ぎゃくたい ぼうりよく</sup>、暴力<sup>まも</sup>などから守られるべきであることを<sup>おとな りかい</sup>大人が理解し、みなさんを守るために<sup>まも こうどう</sup>行動していきます。

<sup>こま</sup>困ったとき、<sup>なや</sup>悩んだときはいつでも<sup>ちか</sup>近くの<sup>おとな</sup>大人を<sup>たよ</sup>頼ってくださいね。

## 意見を伝える・意見を取り入れる<sup>いけん つた いけん と い</sup>



みなさんは<sup>しゃかい いちいん</sup>社会の一員<sup>ひびす</sup>です。

<sup>ひびす</sup>日々<sup>ばしょ</sup>過ごす場所<sup>しょうらい</sup>のことだけでなく、まちやくらし、<sup>いけん つた</sup>将来のことなど、みなさんが<sup>いけん</sup>意見を伝えることができ、<sup>いけん たいせつ こうべ</sup>その意見が大切にされる神戸のまちをめざします。

## “行きたい、居たい”居場所づくり<sup>い い いぼしょ</sup>

<sup>じどうかん</sup>児童館をはじめとしたこどもの<sup>しせつ</sup>施設では、ルールやイベントづくりにみなさんと<sup>いっしょ とく</sup>一緒に取り組むなど、みなさんが「ここに<sup>い</sup>居たい」と<sup>おも</sup>思う居場所<sup>いぼしょ</sup>にしていきます。

そこでは、みなさんがやりたいことに<sup>おうえん</sup>チャレンジできるように応援します。

おうちや<sup>がっこういがい</sup>学校以外でも、<sup>ちいき ひと いっしょ</sup>地域の人と一緒に、<sup>はん</sup>ご飯を<sup>た</sup>食べたり<sup>べんきょう</sup>勉強したりしながらみなさんが<sup>す</sup>過ごせる、<sup>あたたか</sup>温かい<sup>あんしん</sup>安心できる「居場所<sup>いぼしょ</sup>」をつくります。



## だれでも安心して成長できる環境づくりをします



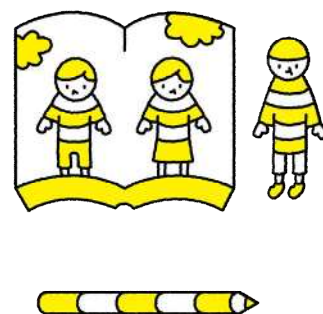
みなさんが、困ったことや悩みがあるときは、学校や普段利用する児童館などの大人のいる施設で相談できます。

直接言いにくい内容などは、いつでも気軽に手紙や電話、SNSなどで相談できるようにします。

さまざまな理由から家族とはなれて生活することになっても、子どもが安心して幸せに暮らせる環境を整えます。

成長がゆっくりな子どもや障がいがある子どもの状況に応じた支援で、みんなと一緒に成長できる機会や、一人ひとりが願う居心地よい過ごし方ができる環境づくりをしていきます。

日本語が話せない子どもや、お金に困っていたり、子どもが家族のお世話をしていたりするなど、おうちの状況によって、子どもの学んだり遊んだりする機会がうばわれることがないよう取り組みます。



## みなさんの家族を支えていきます

赤ちゃんがいるおうちの見守りや子育ての支援をはじめ、病院にかかるお金や学校の給食費、高校に通う電車・バス代など、みなさんが大人になるまでの間、みなさんの家族を支えていきます。

また、働きながら子育てする人が、みなさんと過ごす時間を大事にしながら働ける環境づくりに取り組みます。

# こどもにやさしく、楽しく過ごせるまちづくりをしていきます

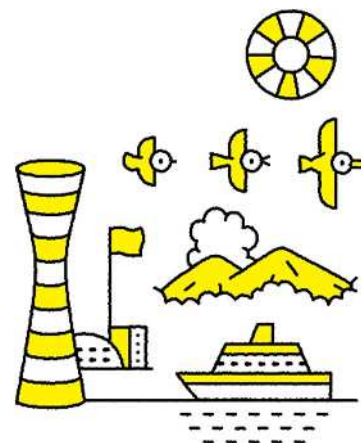
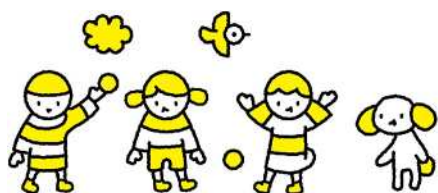
## 神戸ならではのあそび場づくり

うみ やま ゆた し ぜん こうえん じどうかん  
海や山の豊かな自然やたくさんの公園・児童館など

こうべ  
神戸ならではのあそび場づくりを進めます。

おも き からだ うご あめ あそ  
思い切り体を動かしたい、雨でも遊びたいなど、

みなさんの声を受けて取り組めます。



## おでかけしやすいまちづくり

みなさんやみなさんの家族が安心して外出できるよう、市の地下鉄・バスの運賃や駐輪場の料金を安くするなど、誰もが気軽に使いやすいようにしていきます。

市の科学館や動物園、美術館を無料にするなど、新しいことやワクワクすることに、気軽に見たり触れたりできる機会が増えるよう取り組めます。

これらの居場所やあそび場、相談先などを分かりやすく発信していきます。また、神戸のまちが一体となって、こどもや子育てにやさしいまちとなるよう取り組んでいきます。

