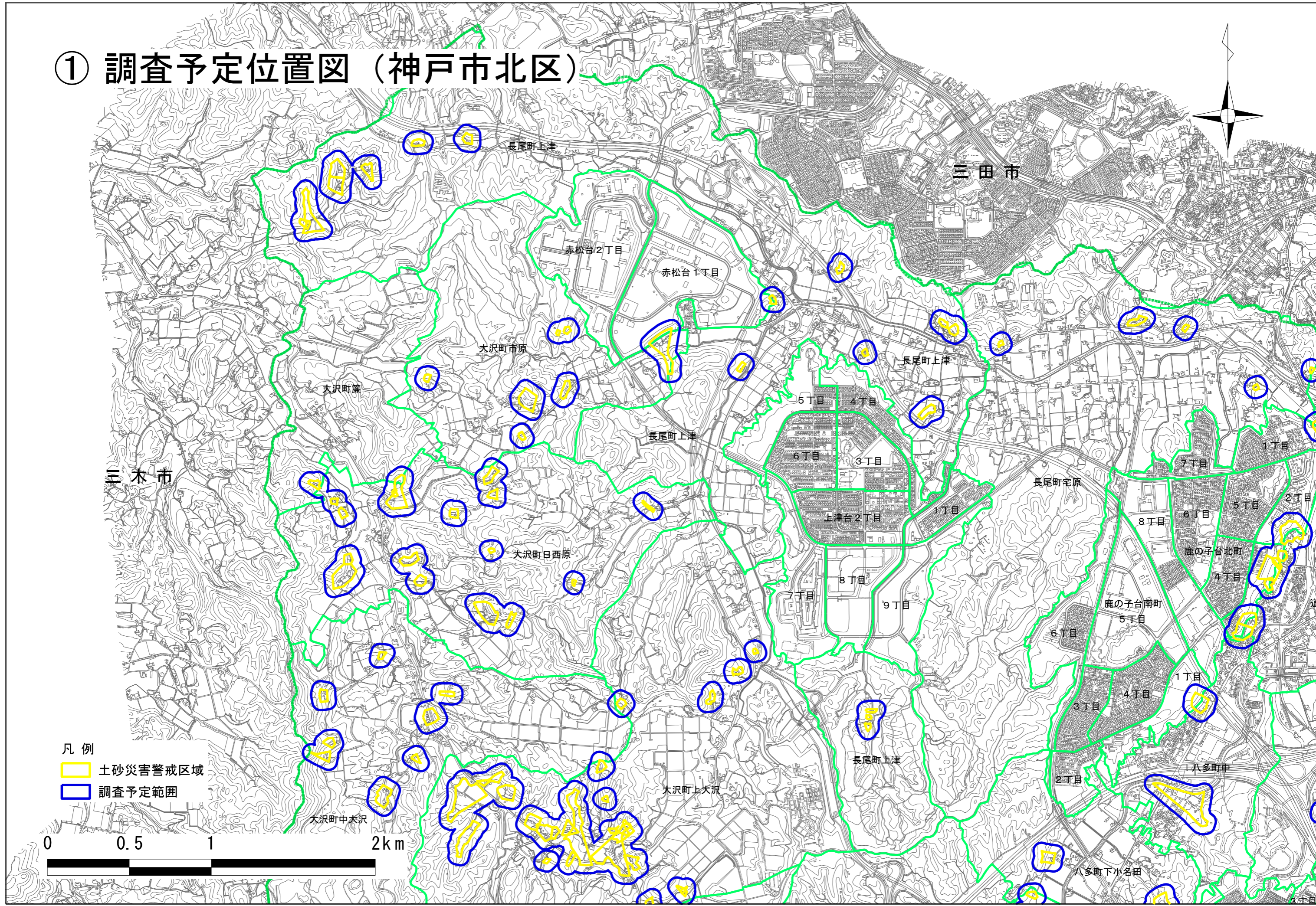
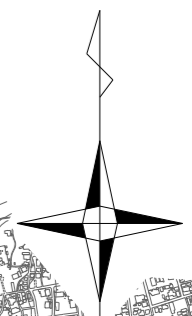


# ① 調査予定位置図（神戸市北区）



- 凡例
- 土砂災害警戒区域
  - 調査予定範囲



三木市

三田市

長尾町上津

赤松台2丁目

赤松台1丁目

大沢町市原

大沢町篠

長尾町上津

長尾町上津

5丁目

4丁目

6丁目

3丁目

上津台2丁目

1丁目

長尾町宅原

7丁目

6丁目

鹿の子台北町

4丁目

鹿の子台南町

5丁目

1丁目

八多町中

6丁目

3丁目

4丁目

2丁目

八多町下小名田

大沢町中太沢

大沢町上大沢

長尾町上津